



令和2年度(2020)

神戸大学 大学院医学研究科・ 医学部・ 医学部附属病院

Kobe University Graduate School of Medicine
School of Medicine / Kobe University Hospital

概要



沿革 History	1
構 図 Organizational Chart	6
職 員 Staff	8
・職員数 Number of Academic and Medical Staff	8
・医員・医員（研修医）数 Number of Clinical Fellows and Residents	8
・役職者・歴代学部長等 Top Management, Directors / Chronological Lists of the Deans and Directors	9

学 生 Students	12
・学部学生定員・現員 Number of Students: School of Medicine	12
・卒業生数 Number of Graduates	12
・大学院学生定員・現員 Number of Students: Graduate School of Medicine	12
・学位授与者数 Number of Degrees Awarded	13
解剖件数 Number of Autopsies	13
・正常解剖 Normal Autopsies	13
・病理解剖 Pathological Autopsies	13
図書・雑誌 Library Collection: Books and Journals	13

附属病院の業務概況 University Hospital	14
・患者数 Number of Patients	14
・臨床検査件数 Number of Clinical Laboratory Examinations Conducted	15
・分娩件数 Number of Deliveries	15
・新生児入院件数 Number of Hospitalization of Newborn Infants	16
・X線撮影等件数及び透視件数 Number of Radiographic Examinations Conducted	16
・処方件数・剤数 Number of Prescriptions	16
・薬剤管理指導患者数・件数 Number of Drug Management Guidance for Patients	16
・手術件数 Number of Surgical Procedures	17
医療機関の承認・指定状況等 Legal Authorization of Medical Service	18
施設基準等による届出事項等 Report Items for Facility Criteria, etc.	18
国際がん医療・研究センターの業務概況 International Clinical Cancer Research Center	25

病院各階案内図 Floor Directory: Hospital	28
研究棟・ICCRC 各階案内図 Floor Directory: Research Buildings and ICCRC	29
土地・建物 Site Area and Buildings	30
建物配置図 Campus and Hospital Map	31
所在地略図（楠地区） Directions and Transportation: Kusunoki Campus	32
所在地略図（名谷地区） Directions and Transportation: Myodani Campus	33
所在地略図（ポートアイランド地区） Directions and Transportation: Port Island Campus	33

明治 元年 4月	神戸外国事務役所に病院御用掛を置き、病院建築に着手
1868 April	The preparatory section for the Hospital was set in the Foreign Office of Kobe, and preparation toward construction of the Hospital started.
2年 4月	神戸病院開院式を挙行
10年 2月	神戸病院を公立神戸病院と改称
11月	明石及び西宮に分院を設置
15年 4月	附属医学所は甲種医学校に認可され、県立神戸医学校と改称して独立
12月	公立神戸病院を県立神戸病院と改称
33年 4月	県立神戸病院を新築、移転(中央区楠町7丁目)
昭和 5年 12月	病院本館竣工(4,301坪)
19年 4月	県立医学専門学校が設置され、県立神戸病院は県立医学専門学校附属病院と改称
1944 April	Prefectural Medical School was established. And, Prefectural Kobe Hospital was renamed Prefectural Medical School Hospital.
21年 4月	県立医科大学の設置認可(19講座、入学定員80名)
1946 April	The establishment of Prefectural Medical College was approved (19 departments; The fixed number of places for the first year students: 80).
26年 3月	県立医学専門学校を廃止
1951 March	Prefectural Medical School was closed. 県立医科大学予科を閉科(学制改革) The preparatory course of Prefectural Medical College was closed (due to the Educational System Reform).
27年 2月	神戸医科大学の設置認可
1952 February	The establishment of Kobe Medical College was approved. 県立医科大学附属病院は県立神戸医科大学附属病院と改称
4月	神戸医科大学の開校式挙行
28年 4月	附属科学捜査研究所を附属法医学研究所と改称 生理学第二講座及び精神神経科学講座を設置 旧制研究科を設置
29年 4月	病理学第二講座及び整形外科学講座を設置
30年 1月	医学進学課程を兵庫農科大学及び姫路工業大学に設置認可 旧制学位審査権が附与される
4月	解剖学第二講座を設置
32年 4月	衛生学公衆衛生学講座を廃止、衛生学講座及び公衆衛生学講座を設置
9月	附属法医学研究所その他を統合し、附属研究所に改変
33年 3月	大学院(博士課程)の設置認可
12月	大学本館、新内科病棟、給食棟等竣工(2,543坪、1,004床となる)
35年 5月	附属研究所を附属成長機構研究所と改称
36年 3月	旧制県立医科大学、旧制研究科を廃止

1961 March	Prefectural Medical College and its research course (in the old education system) were closed.
37年 4月	皮膚泌尿器科学講座を廃止、皮膚科学講座及び泌尿器科学講座を設置
7月	附属図書館竣工(443坪)
38年 3月	実験動物舎竣工(211坪)
12月	閣議において、神戸医科大学の昭和39年度国立移管決定
39年 4月	神戸大学に医学部が設置され、県立神戸医科大学の国立移管開始
1964 April	The Faculty of Medicine was established at Kobe University. The upgrading of Kobe Medical College to national status was started. 医学進学課程全部、専門課程1年次、基礎医学10講座が移管
40年 1月	産業医学講座を廃止、医動物学講座を設置
4月	国立移管第2年度として、基礎講座3講座、臨床講座5講座が移管
8月	看護婦宿舍竣工(延752坪)
41年 4月	国立移管第3年度として、臨床講座5講座が移管
42年 4月	大学院医学研究科(博士課程)を設置 国立移管第4年度として、大学院学生全部、臨床講座3講座、附属図書館が移管
6月	県立神戸医科大学附属病院及び県立厚生女子専門学院は、国立移管に伴い、神戸大学医学部附属病院及び神戸大学医学部附属看護学校と改称(診療科等:第一内科、第二内科、第一外科、第二外科、整形外科、産科婦人科、耳鼻咽喉科、眼科、精神科神経科、小児科、放射線科、皮膚科、泌尿器科、麻酔科、歯科、中央検査部、中央手術部、薬剤部) 麻酔学講座を設置
7月	新病棟の第1期工事竣工
43年 3月	国立移管完了により神戸医科大学及び神戸医科大学大学院が廃止
1968 March	Kobe Medical College and its graduate school were closed after the completion of all transferings.
4月	学部学生入学定員が100名となる 第三内科を設置
44年 2月	新病棟の第2期工事竣工
3月	医学部共同研究館竣工
4月	内科学第三講座及び脳神経外科学講座を設置 附属衛生検査技師学校を設置(入学定員20名)
1969 April	The School of Medical Technology affiliated with the School of Medicine was established. The fixed number of places for the first year students: 20 脳神経外科を設置
47年 4月	附属衛生検査技師学校を附属臨床検査技師学校に改組 中央放射線部を設置

48年	3月	附属衛生検査技師学校を廃止
1973	March	The School of Medical Technology was closed.
	4月	分娩部を設置 生化学講座を生化学第一講座に改称 生化学第二講座を設置 放射線基礎医学講座を設置 学部学生入学定員が120名となる 医学部に動物実験施設を設置
	5月	結核病棟の廃止承認
50年	7月	看護婦宿舍増設工事竣工
	10月	輸血部を設置 歯科を歯科口腔外科に改称
51年	2月	基礎学舎(新営第1期工事)竣工
	5月	看護部を設置
52年	3月	基礎学舎(新営第2期工事)竣工
53年	3月	附属看護学校及び附属臨床検査技師学校の校舎竣工(須磨区友が丘7丁目10)
	8月	附属看護学校及び附属臨床検査技師学校の移転完了
	10月	中央材料部を設置
54年	3月	基礎学舎(新営第3期工事)竣工
	4月	附属医学研究国際交流センターを設置 口腔外科学講座を設置
55年	4月	放射線施設を設置(部局内措置) 共同研究施設を設置(部局内措置)
56年	4月	病理部を設置
	10月	神戸大学に神戸大学医療技術短期大学部併設
1981	October	The College of Medical Sciences affiliated with Kobe University was established in parallel within the University.
57年	4月	理学療法部を設置
58年	4月	情報センターを設置(部局内措置)
	12月	中央診療棟竣工
59年	4月	附属看護学校を廃止
	9月	母子センター部を設置し、分娩部を吸収(院内措置)
60年	4月	附属臨床検査技師学校を廃止 臨床検査医学講座を設置
61年	4月	代謝機能疾患治療部を設置
	9月	医療情報処理部を設置(院内措置)
61年	12月	外来診療棟・臨床研究棟竣工
63年	3月	高エネルギー診療棟竣工
	4月	救急部を設置 老年医学講座を設置
	6月	福利・課外活動施設竣工
平成	元年	学部学生入学定員が100名となる
	2年	3月 高エネルギー診療棟増設工事竣工
	3年	4月 医学部及び附属病院の事務部を統合し、医学部事務部(総務課、管理課、学務課、医事課)に改組 老年科を設置 集中治療部を設置(院内措置) 栄養管理室を設置(院内措置)
	4年	4月 集中治療部を設置

5年	1月	医療情報処理部を医療情報部に改称(院内措置)
6年	3月	臨床研究棟竣工
	6月	周産母子センターを設置
	7月	特定機能病院に承認される
	8月	第二病棟竣工
	10月	医学部保健学科の設置(入学定員160名) 看護学専攻、検査技術科学専攻、理学療法学専攻、作業療法学専攻、共通講座
1994	October	The Faculty of Health Sciences affiliated with the School of Medicine was established. The fixed number of places for the first year students: 160
	12月	光学医療診療部を設置(院内措置)
7年	4月	医療情報部を設置
8年	1月	エイズ治療拠点病院に指定される
	4月	災害・救急医学講座を設置 形成外科を設置
	7月	管理棟竣工
	12月	災害拠点病院に指定される
9年	1月	看護婦宿舍新営工事竣工
	5月	冠動脈疾患治療部を設置(院内措置)
10年	3月	神戸大学医療技術短期大学部閉学
1998	March	The College of Medical Sciences affiliated with Kobe University was closed.
10年	4月	光学医療診療部を設置 医学部医学科の入学定員が95名となる(平成12年度より学士入学制度の導入(入学定員5名))
	6月	臨床研究棟竣工 保健学科校舎竣工
	10月	総合診療部を設置(院内措置)
11年	1月	遺伝子診療部を設置(院内措置)
	4月	大学院医学研究科を大学院医学系研究科に改称
1999	April	The Graduate School of Medicine ("Daigakuin Igaku-kenkyuka") was renamed "Daigakuin Igakukei-kenkyuka". 大学院医学系研究科保健学専攻(修士課程)設置 The Faculty of Health Science (master's course) was established in the Graduate School of Medicine. 感染制御部を設置(院内措置)
12年	4月	大学院医学系研究科内科学専攻に連携講座 放射光医学を設置(学内措置) 外来診療体制を臓器機能別診療体制に移行 総合診療部を設置
	9月	高次治療部を設置(院内措置)
13年	1月	治験管理センターを設置(院内措置)
	2月	神緑会館竣工
	4月	大学院医学系研究科保健学専攻 博士後期課程設置
2001	April	The doctoral course was established in the Faculty of Health Sciences, the Graduate School of Medicine.

13年	4月	大学院医学系研究科生理学専攻等5専攻を医科学専攻に改組 大学院医学系研究科医科学専攻に連携講座 映像粒子線医学を設置(学内措置)(~19年3月) 医学部医学科35講座を廃止し4大学科目となる
	7月	物流センターを設置(院内措置)
	9月	第一病棟(新病棟)竣工 国際診療部を設置(院内措置)
14年	3月	第一病棟(新病棟)の使用を開始した
	4月	病院の組織を次のように改めた 企画・管理部門 医療情報部、経営企画室、危機管理室、病床運用管理室、物流センター、治験管理センター、診療録センター、卒後臨床研修センター 診療科 成育・統合診療科 産科婦人科、小児科、老年内科、精神科 神経科、放射線科、麻酔科 内科系診療科 消化器内科、循環器内科、呼吸器内科、神経内科、糖尿病内科、内分泌内科、腎臓内科、血液・腫瘍内科、免疫内科 外科系診療科 肝胆膵外科、食道胃腸外科、心臓血管外科、呼吸器外科、乳腺内分泌外科、小児外科、人工臓器移植外科、泌尿器科 神経・感覚・運動器診療科 脳神経外科、整形外科、耳鼻咽喉・頭頸部外科、眼科、皮膚科、歯科口腔外科、形成外科 中央診療施設等 検査部、放射線部、輸血部、病理部、周産母子センター、救急部、総合診療部、集中治療部、高次治療部、手術部、理学療法部、代謝機能疾患治療部、冠動脈疾患治療部、光学医療診療部、遺伝子診療部、感染制御部、国際診療部 卒後臨床研修センターを設置(院内措置) 大学院医学系研究科医科学専攻に連携講座 発生・再生医学を設置(学内措置) 大学院医学系研究科バイオメディカルサイエンス専攻(修士課程)を設置
2002	April	The Division of Biomedical Sciences (Master's Course) was established in the Graduate School of Medicine.
	6月	卒後臨床研修センターを企画・管理部門の正規の組織とした
	12月	災害対策室を設置
15年	4月	危機管理室を廃止し、医療安全管理室を設置 医療相談窓口を設置 親子の心療部を設置
16年	4月	国立大学法人へ移行

		附属医学研究国際交流センターを附属医学医療国際交流センターに改組 大学院医学系研究科医科学専攻に臨床薬効評価学講座を設置(学内措置)(~21年3月) 医学部事務部管理課を経営管理課に改称
	7月	患者支援センターを設置 大学院医学系研究科医科学専攻に立証検査医学講座を設置(学内措置)
	12月	外来化学療法室を設置(院内措置)
17年	4月	病床運用管理室を廃止し、患者支援センターに業務を統合した
	6月	肝胆膵外科、食道胃腸外科、乳腺内分泌外科、人工臓器移植外科を消化器・乳腺外科、肝臓・移植外科に再編 救命救急科を設置
	10月	高次治療部を廃止し、救急・集中治療センターを設置
18年	1月	大学院医学系研究科医科学専攻にへき地医療学を設置(学内措置)(~22年3月)
	4月	理学療法部をリハビリテーション部に改称
19年	1月	地域がん診療連携拠点病院に指定される
	4月	大学院医学系研究科医科学専攻を次のように改めた 基礎医学領域 生理学・細胞生物学講座、生化学・分子生物学講座 病理学・微生物学講座、社会医学講座 臨床医学領域 内科学講座、内科系講座、外科学講座、外科系講座 また、病院の組織を次のように改めた 企画・管理部門 医療情報部、経営企画室、医療安全管理室、災害対策室、物流センター、治験管理センター、診療録センター、卒後臨床研修センター、患者支援センター、病床マネジメント室 診療科 内科 循環器内科、腎臓内科、呼吸器内科、免疫内科、消化器内科、糖尿病・内分泌内科、老年内科、神経内科、腫瘍内科、血液内科 内科系 放射線科、小児科、皮膚科、精神科神経科 外科 食道胃腸外科、肝胆膵外科、心臓血管外科、呼吸器外科、小児外科 外科系 整形外科、脳神経外科、眼科、耳鼻咽喉・頭頸部外科、泌尿器科、産科婦人科、形成外科、麻酔科、歯科口腔外科、救命救急科 中央診療施設等

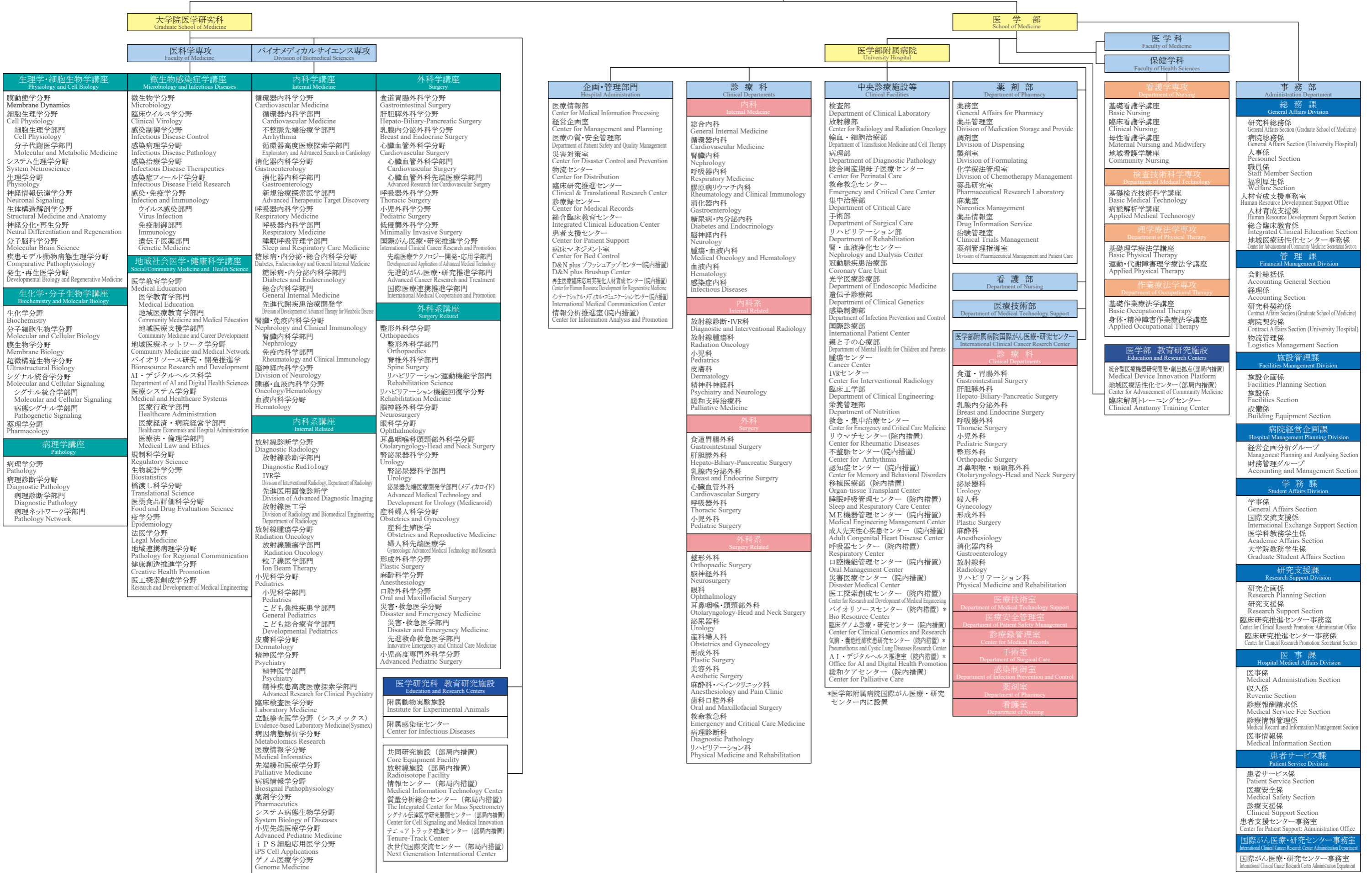
		検査部、放射線部、輸血部、病理部、周産母子センター、救急部、総合診療部、集中治療部、手術部、リハビリテーション部、腎・血液浄化センター、冠動脈疾患治療部、光学医療診療部、遺伝子診療部、感染制御部、国際診療部、親と子の心療部、救急・集中治療センター、腫瘍センター、栄養管理部、外来化学療法室(院内措置)
		大学院医学系研究科医科学専攻に連携講座超微構造生物学、感染・免疫学及びリハビリテーション運動機能学を設置(学内措置)
		連携講座映像粒子線医学を粒子線医学及び分子イメージング学に改編(学内措置)
10月		美容外科を設置
20年	1月	医療技術部を設置(院内措置)
	4月	大学院医学系研究科を大学院医学研究科に改称
2008	April	The Graduate School of Medicine ("Daigakuin Igakukei-kenkyuka") was renamed "Daigakuin Igaku-kenkyuka" again. 大学院医学研究科医科学専攻を次のように改めた 生理学・細胞生物学講座、生化学・分子生物学講座、病理学講座、微生物感染症学講座、社会医学講座、内科学講座、内科系講座、外科学講座、外科系講座 大学院医学研究科医科学専攻に連携講座感染症フィールド学及びシステム病態生物学を設置(学内措置) 大学院医学研究科医科学専攻にこども発育学を設置(学内措置)(～25年3月) 大学院医学研究科に質量分析総合センターを設置(部局内措置) 乳腺内分泌外科を設置 大学院保健学研究科を設置 The Graduate School of Health Sciences was established. 医学部事務部経営管理課を管理課と病院経営企画課に再編
	6月	大学院医学研究科医科学専攻にリウマチ学を設置(学内措置)(～24年3月) リウマチ科及びリウマチセンター(院内措置)を設置
	8月	感染症内科及び病理診断科を設置
	10月	放射線腫瘍科を設置 大学院医学研究科医科学専攻に不整脈先端治療学を設置(学内措置) 不整脈センターを設置(院内措置)
	11月	共同研究館改修及び寄附建物竣工
21年	4月	医学部附属動物実験施設を医学研究科附属動物実験施設に改称 医学部附属医学医療国際交流センターを医学研究科附属感染症センターに改組 大学院医学研究科医科学専攻に美容医科学を設置(学内措置)(～24年3月)

		医療安全管理室を医療の質・安全管理部に改称 医療技術部、血管内治療センター、認知症センター(院内措置)を設置 医学部医学科の入学定員が100名となる
	6月	社会医学講座を地域社会医学・健康科学講座に改称
	10月	老年内科と総合診療部を統合し総合内科に改称 大学院医学研究科医科学専攻にこども急性疾患学を設置(学内措置)
22年	1月	腫瘍内科を腫瘍・血液内科に改称
	4月	大学院医学研究科医科学専攻のへき地医療学をプライマリ・ケア医学に改称(学内措置)(～27年3月) 大学院医学研究科医科学専攻に連携講座病態脳科学(～29年3月)、病態分子細胞生物学(～29年3月)、新規治療探策医学を設置(学内措置) 医学部医学科の入学定員が103名となる(平成22年度より3年次学士入学制度を2年次学士入学制度に変更) 大学院医学研究科バイオメディカルサイエンス専攻(修士課程)の入学定員が25名となる
23年	4月	大学院医学研究科医科学専攻に連携講座生体機能分子応用学、規制科学を設置(学内措置) 大学院医学研究科にトランスレーショナルリサーチ・イノベーションセンターを設置(部局内措置)(～28年3月) 医学部医学科の入学定員が105名となる 医学部事務部に研究支援課を設置
24年	1月	健康科学評価センター、移植医療部、睡眠呼吸管理センター、ME機器管理センターを設置(院内措置)
	3月	卒後臨床研修センターを総合臨床教育センターに改組
	4月	大学院医学研究科医科学専攻にリハビリテーション機能回復学を設置(学内措置) 大学院医学研究科に先端生体医用画像研究センターを設置(部局内措置) 大学院医学研究科にコラボレーションセンターを設置(部局内措置)(～27年3月) 医学部医学科の入学定員が108名となる 医学部事務部に施設管理課を設置
	5月	大学院医学研究科医科学専攻に泌尿器先端医療開発学を設置(学内措置)
	10月	大学院医学研究科医科学専攻に分子代謝医学を設置(学内措置) 大学院医学研究科にグローバルリーダー育成センターを設置(部局内措置)(～29年3月)
25年	1月	大学院医学研究科医科学専攻に病態シグナル学を設置(学内措置) 成人先天性心疾患センターを設置(院内措置)

	4月	大学院医学研究科医科学専攻に地域連携病理学を設置(学内措置) 大学院医学研究科医科学専攻に連携講座小児先端医療学、小児高度専門外科学を設置(学内措置) 治験管理センターを臨床研究推進センターに改組 リウマチ科を廃止し、免疫内科を膠原病リウマチ内科に改称 リハビリテーション科を設置 医学部医学科の入学定員が110名となる
	5月	大学院医学研究科に膜生物学・医学教育研究センターを設置(部局内措置)(～28年3月)
	6月	緩和支援治療科を設置
	10月	再生医療臨床応用実現化人材育成センターを設置(院内措置)
	11月	入院センターを設置(院内措置)
26年	1月	中央診療棟増築部分竣工
	2月	大学院医学研究科に医療機器・再生医療製品レギュラトリーサイエンスインキュベーションセンターを設置(部局内措置)(～29年3月)
	3月	中央診療棟増築部分使用開始
	4月	医学部に地域医療活性化センターを設置(部局内措置) 大学院医学研究科にメディカルイノベーションセンターを設置(部局内措置)(～28年3月) 大学院医学研究科医科学専攻に病理ネットワーク学を設置(学内措置) 呼吸器センターを設置(院内措置) 医学部医学科の入学定員が112名となる
	5月	口腔機能管理センターを設置(院内措置)
27年	4月	大学院医学研究科医科学専攻に地域医療支援学、こども総合療育学を設置(学内措置) 大学院医学研究科医科学専攻に連携講座循環器高度医療探索学、心臓血管外科先端医療学を設置(学内措置) 輸血部を輸血・細胞治療部に改称 周産母子センターを総合周産期母子医療センターに改称
	7月	大学院医学研究科に WHHLMi ウサギ開発・供給・研究センターを設置(部局内措置)(～30年3月)
	11月	大学院医学研究科医科学専攻に低侵襲外科学を設置(学内措置)
28年	4月	大学院医学研究科にシグナル伝達医学研究展開センターを設置(部局内措置)
29年	4月	医学部に国際がん医療・研究センターを設置(～31年2月) 大学院医学研究科医科学専攻に国際がん医療・研究推進学を設置 大学院医学研究科にテニュアトラック推進センターを設置(部局内措置) 大学院医学研究科に次世代国際交流センターを設置(部局内措置) 災害医療センターを設置(院内措置)

		大学院医学研究科医科学専攻(博士課程)の入学定員が100名となる 医学部事務部に患者サービス課を設置
	6月	インターナショナル・メディカル・コミュニケーションセンターを設置(院内措置)
	7月	入院センターを廃止し、患者支援センターに業務を統合
30年	2月	医工探索創成センターを設置(院内措置) 医学部に統合型医療機器研究開発・創出拠点を設置(部局内措置)
	4月	大学院医学研究科医科学専攻に健康創造推進学、脊椎外科学、先進救命救急医学を設置(学内措置)
	10月	放射線科を放射線診断・IVR科に改称 血管内治療センターをIVRセンターに改称
31年	1月	情報分析推進室を設置(院内措置)
	2月	医学部附属国際がん医療・研究センターを医学部附属病院に再編
	4月	医学部に臨床解剖トレーニングセンターを設置(部局内措置) バイオリソースセンターを設置(ICCRC・院内措置) 神経内科を脳神経内科に改称
令和 元年	6月	気胸・嚢胞性肺疾患研究センターを設置(ICCRC・院内措置)
	7月	救命救急センターを設置
	8月	大学院医学研究科医科学専攻にAI・デジタルヘルス科学分野を設置(学内措置)
	9月	臨床ゲノム診療・研究センターを設置(院内措置)
	11月	AI・デジタルヘルス推進室を設置(ICCRC・院内措置)
2年	4月	大学院医学研究科医科学専攻に連携講座精神医学分野・精神疾患高度医療探索学部門を設置(学内措置)
	8月	臨床工学部を設置

神戸大学 Kobe University



職員数 Number of Academic and Medical Staff

(令和2年5月1日現在) As of May 1, 2020

区分 Category	医学研究科・医学部 Graduate School of Medicine / School of Medicine	医学部 School of Medicine			
	医科学専攻・医学科 Faculty of Medicine	附属病院 University Hospital	保健学科 Faculty of Health Sciences	国際がん医療・研究センター International Clinical Cancer Reserch Center	
教員	教授 Professor	34	7	26	1
	准教授 Associate Professor	29	8	17	-
	講師 Lecturer	18	28	3	-
	助教 Assistant Professor	44	54	22	-
	助手 Research Assistant	1	-	-	-
	特命教員	69	44	-	4
	特定助教	-	53	-	-
計 Sub Total	195	194	68	5	
事務系職員 Administrative Staff	149	54	-	7	
医療技術職員 医療職(一) (特定有期雇用職員を含む) Medical Service (1): Medical Technologist	1	234	-	10	
看護師 医療職(二) Medical Service (2): Nurse	-	948	-	43	
合計 Total	345	1430	68	65	

医員・医員(研修医)数 Number of Clinical Fellows and Residents

(令和2年5月1日現在) As of May 1, 2020

区分 Category	計 Total
医員 Clinical Fellow	511
医員(研修医) Resident	98

役職者・歴代学部長等 Top Management, Directors/Chronological Lists of the Deans and Directors

(令和2年6月1日現在) As of June 1, 2020

役職者 Top Management	
医学研究科長・医学部長(併) Dean, Graduate School of Medicine/Dean, School of Medicine	藤澤正人 Fujisawa Masato
附属病院長(併) Director, Hospital	平田健一 Hirata Kenichi
附属病院国際がん医療・研究センター長(併) Director, International Clinical Cancer Reserch Center	味木徹夫 Ajiki Tetsuo

医学研究科・医学部 Graduate School of Medicine/School of Medicine

副医学研究科長・副医学部長(併) Associate Dean, Graduate School of Medicine/Associate Dean, School of Medicine	南康博 Minami Yasuhiro	匂坂敏朗 Sakisaka Toshiaki
	村上卓道 Murakami Takamichi	黒田良祐 Kuroda Ryosuke

医学部附属病院 University Hospital

副病院長(併) Vice Director, Hospital	教授 Professor	中村誠 Nakamura Makoto	西村善博 Nishimura Yoshihiro
		眞庭謙昌 Maniwa Yoshimasa	溝渕知司 Mizobuchi Satoshi
	看護部長 Head, Division of Nursing	藤原由佳 Fujiwara Yuka	
病院長補佐(併) Assistant Director, Hospital	教授 Professor	伊藤智雄 Itoh Tomoo	掛地吉弘 Kakeji Yoshihiro
	特命教授 Professor	佐々木良平 Sasaki Ryohei	
		前田英一 Maeda Eiichi	

医学部附属病院国際がん医療・研究センター International Clinical Cancer Research Center

副センター長(併) Deputy Director, International Clinical Cancer Research Center	特命教授 Professor	谷野裕一 Tanino Hirokazu	山口雷蔵 Yamaguchi Raizo
---	-------------------	-------------------------	-------------------------

歴代学部長等 Chronological Lists of the Deans and Directors

医学部長 Deans of the School of Medicine						
遠藤中節 Endo Chusetsu	昭和39. Jul.1.1964	7.	1	~	昭和43. Mar.31.1968	3. 31
平田美穂 Hirata Miho	昭和43. Apr.1.1968	4.	1	~	昭和44. Feb.28.1969	2. 28
須田勇 Suda Isamu	昭和44. Mar.1.1969	3.	1	~	昭和44. Nov.17.1969	11. 17 (事務取扱) (Acting)
須田勇 Suda Isamu	昭和44. Nov.18.1969	11.	18	~	昭和48. Nov.17.1973	11. 17
松本博 Matsumoto Hiroshi	昭和48. Nov.18.1973	11.	18	~	昭和50. Nov.17.1975	11. 17
岡本彰祐 Okamoto Syosuke	昭和50. Nov.18.1975	11.	18	~	昭和54. Nov.17.1979	11. 17
岩井誠三 Iwai Seizo	昭和54. Nov.18.1979	11.	18	~	昭和58. Nov.17.1983	11. 17
溝井泰彦 Mizoi Yasuhiko	昭和58. Nov.18.1983	11.	18	~	昭和62. Nov.17.1987	11. 17
杉山武敏 Sugiyama Taketoshi	昭和62. Nov.18.1987	11.	18	~	平成元. Mar.31.1989	3. 31
本間守男 Honma Morio	平成元. Apr.1.1989	4.	1	~	平成5. Mar.31.1993	3. 31
山鳥崇 Yamadori Takashi	平成5. Apr.1.1993	4.	1	~	平成8. Mar.31.1996	3. 31
山本節 Yamamoto Misao	平成8. Apr.1.1996	4.	1	~	平成11. Mar.31.1999	3. 31
山村博平 Yamamura Hirohei	平成11. Apr.1.1999	4.	1	~	平成14. Dec.31.2002	12. 31
前田盛 Maeda Sakan	平成15. Jan.1.2003	1.	1	~	平成15. Jan.31.2003	1. 31 (事務取扱) (Acting)
守殿貞夫 Kamidono Sadao	平成15. Feb.1.2003	2.	1	~	平成16. Mar.31.2004	3. 31

前田 盛 Maeda Sakan	平成16. Apr.1.2004	4.	1	～	平成18. Mar.31.2006	3.	31
千原 和夫 Chihara Kazuo	平成18. Apr.1.2006	4.	1	～	平成20. Mar.31.2008	3.	31
高井 義美 Takai Yoshimi	平成20. Apr.1.2008	4.	1	～	平成23. Mar.31.2011	3.	31
根木 昭 Negi Akira	平成23. Apr.1.2011	4.	1	～	平成25. May.15.2013	5.	15
片岡 徹 Kataoka Tohru	平成25. May.16.2013	5.	16	～	平成28. Mar.31.2016	3.	31
的崎 尚 Matozaki Takashi	平成28. Apr.1.2016	4.	1	～	平成31. Mar.31.2019	3.	31
藤澤 正人 Fujisawa Masato	平成31. Apr.1.2019	4.	1	～			

大学院医学(医学系)研究科長
Deans of the Graduate School of Medicine

山村 博平 Yamamura Hirohei	平成13. Apr.1.2001	4.	1	～	平成14. Dec.31.2002	12.	31
前田 盛 Maeda Sakan	平成15. Jan.1.2003	1.	1	～	平成15. Jan.31.2003	1.	31 (事務取扱) (Acting)
守殿 貞夫 Kamidono Sadao	平成15. Feb.1.2003	2.	1	～	平成16. Mar.31.2004	3.	31
前田 盛 Maeda Sakan	平成16. Apr.1.2004	4.	1	～	平成18. Mar.31.2006	3.	31
千原 和夫 Chihara Kazuo	平成18. Apr.1.2006	4.	1	～	平成20. Mar.31.2008	3.	31
高井 義美 Takai Yoshimi	平成20. Apr.1.2008	4.	1	～	平成23. Mar.31.2011	3.	31
根木 昭 Negi Akira	平成23. Apr.1.2011	4.	1	～	平成25. May.15.2013	5.	15
片岡 徹 Kataoka Tohru	平成25. May.16.2013	5.	16	～	平成28. Mar.31.2016	3.	31
的崎 尚 Matozaki Takashi	平成28. Apr.1.2016	4.	1	～	平成31. Mar.31.2019	3.	31
藤澤 正人 Fujisawa Masato	平成31. Apr.1.2019	4.	1	～			

附属病院長
Directors of the University Hospital

遠藤 中節 Endo Chusetsu	昭和42. Jun.1.1967	6.	1	～	昭和42. Jun.20.1967	6.	20 (事務取扱) (Acting)
辻 昇三 Tsuzi Shozo	昭和42. Jun.21.1967	6.	21	～	昭和44. Mar.31.1969	3.	31
友松 達彌 Tomomatsu Tatsuya	昭和44. Apr.1.1969	4.	1	～	昭和45. Feb.18.1970	2.	18 (事務取扱) (Acting)
岩井 誠三 Iwai Seizo	昭和45. Feb.19.1970	2.	19	～	昭和45. Dec.22.1970	12.	22
友松 達彌 Tomomatsu Tatsuya	昭和45. Dec.23.1970	12.	23	～	昭和46. Jul.22.1971	7.	22 (事務取扱) (Acting)
井街 譲 Imachi Jo	昭和46. Jul.23.1971	7.	23	～	昭和46. Aug.12.1971	8.	12 (事務取扱) (Acting)
友松 達彌 Tomomatsu Tatsuya	昭和46. Aug.13.1971	8.	13	～	昭和47. Jan.31.1972	1.	31 (事務取扱) (Acting)
黒丸 正四郎 Kuromaru Seisirou	昭和47. Feb.1.1972	2.	1	～	昭和51. Jan.31.1976	1.	31
石神 襄次 Ishigami Joji	昭和51. Feb.1.1976	2.	1	～	昭和54. Mar.31.1979	3.	31
木村 修治 Kimura Shuji	昭和54. Apr.1.1979	4.	1	～	昭和54. Nov.16.1979	11.	16 (事務取扱) (Acting)
木村 修治 Kimura Shuji	昭和54. Nov.17.1979	11.	17	～	昭和56. Nov.15.1981	11.	15
諫山 義正 Isayama Yoshimasa	昭和56. Nov.16.1981	11.	16	～	昭和58. Nov.15.1983	11.	15
馬場 茂明 Baba Shigeaki	昭和58. Nov.16.1983	11.	16	～	昭和62. Nov.15.1987	11.	15
福崎 恒 Fukuzaki Hisashi	昭和62. Nov.16.1987	11.	16	～	平成元. Nov.15.1989	11.	15
廣畑 和志 Hirohata Kazushi	平成元. Nov.16.1989	11.	16	～	平成3. Nov.15.1991	11.	15

望月 真人 Mochizuki Masato	平成3. Nov.16.1991	11.	16	～	平成7. Nov.15.1995	11.	15
齋藤 洋一 Saito Yoichi	平成7. Nov.16.1995	11.	16	～	平成8. Sep.30.1996	9.	30
守殿 貞夫 Kamidono Sadao	平成8. Oct.1.1996	10.	1	～	平成12. Sep.30.2000	9.	30
中村 肇 Nakamura Hajime	平成12. Oct.1.2000	10.	1	～	平成14. Sep.30.2002	9.	30
横山 光宏 Yokoyama Mitsuhiro	平成14. Oct.1.2002	10.	1	～	平成16. Sep.30.2004	9.	30
春日 雅人 Kasuga Masato	平成16. Oct.1.2004	10.	1	～	平成19. Sep.30.2007	9.	30
杉村 和朗 Sugimura Kazuro	平成19. Oct.1.2007	10.	1	～	平成22. Sep.30.2010	9.	30
杉村 和朗 Sugimura Kazuro	平成22. Oct.1.2010	10.	1	～	平成23. Jan.31.2011	1.	31 (事務取扱) (Acting)
杉村 和朗 Sugimura Kazuro	平成23. Feb.1.2011	2.	1	～	平成26. Jan.31.2014	1.	31
藤澤 正人 Fujisawa Masato	平成26. Feb.1.2014	2.	1	～	平成30. Jan.31.2018	1.	31
平田 健一 Hirata Kenichi	平成30. Feb.1.2018	2.	1	～			

附属病院国際がん医療・研究センター長
Directors of International Clinical Cancer Research Center

味木 徹夫 Ajiki Tetsuo	平成29. Apr.1.2017	4.	1	～			
-----------------------	---------------------	----	---	---	--	--	--

学部学生定員・現員

Number of Students: School of Medicine

(令和2年5月1日現在) As of May. 1, 2020

医学科 Faculty of Medicine

区 分 Category	1年 1st	2年 2nd	3年 3rd	4年 4th	5年 5th	6年 6th	計 Total
定 員 Fixed Number of places	112	117	117	117	117	117	697
現 員 Number of Enrollees	112	125	129	107	122	117	712

保健学科 Faculty of Health Sciences

専 攻 Department	区 分 Category	1年 1st	2年 2nd	3年 3rd	4年 4th	計 Total
看護学専攻 Department of Nursing	定 員 Fixed Number of places	80	80	80	80	320
	現 員 Number of Enrollees	89	81	78	81	329
検査技術科学専攻 Department of Medical Technology	定 員 Fixed Number of places	40	40	40	40	160
	現 員 Number of Enrollees	42	42	39	38	161
理学療法学専攻 Department of Physical Therapy	定 員 Fixed Number of places	20	20	20	20	80
	現 員 Number of Enrollees	21	21	21	21	84
作業療法学専攻 Department of Occupational Therapy	定 員 Fixed Number of places	20	20	20	20	80
	現 員 Number of Enrollees	22	20	19	21	82

卒業生数

Number of Graduates

(令和2年5月1日現在) As of May. 1, 2020

県立医学専門学校 Prefectural Medical College	169	神戸大学医学部(医学科) Kobe University School of Medicine Faculty of Medicine	5,527
県立神戸医科大学(旧制) Prefectural Medical School	361	神戸大学医学部(保健学科) Kobe University School of Medicine Faculty of Health Sciences	3,364
県立神戸医科大学(新制) Kobe Medical School	987		

大学院学生定員・現員

Number of Students: Graduate School of Medicine

(令和2年5月1日現在) As of May. 1, 2020

医学研究科医科学専攻(博士課程)
Faculty of Medicine (PhD Course)

区 分 Category	1年 1st	2年 2nd	3年 3rd	4年 4th	計 Total
医学研究科定員 Fixed Number of places	100	100	100	100	400
医学研究科現員 Number of Enrollees	112	111	107	190	520

医学研究科バイオメディカルサイエンス専攻(修士課程)
Faculty of Biomedical Sciences (Master's Course)

区 分 Category	1年 1st	2年 2nd	計 Total
医学研究科定員 Fixed Number of places	25	25	50
医学研究科現員 Number of Enrollees	16	23	39

学位授与者数

Number of Degrees Awarded

年度 FY	課程博士 PhD (Course)	論文博士 PhD (Paper)	修 士 Master's	年度 FY	課程博士 PhD (Course)	論文博士 PhD (Paper)	修士 Master's
42	22	24	—	6	61	47	—
43	22	41	—	7	64	60	—
44	15	68	—	8	67	69	—
45	21	28	—	9	64	58	—
46	30	22	—	10	61	58	—
47	9	24	—	11	56	35	—
48	8	39	—	12	81	70	—
49	16	30	—	13	76	40	—
50	36	73	—	14	79	37	4
51	36	57	—	15	81	43	20
52	33	23	—	16	73	25	35
53	42	135	—	17	89	31	39
54	28	38	—	18	86	33	37
55	28	29	—	19	92	28	35
56	32	34	—	20	90	20	37
57	30	65	—	21	81	20	43
58	34	91	—	22	73	19	19
59	45	29	—	23	78	6	23
60	27	40	—	24	84	12	21
61	41	30	—	25	89	13	27
62	45	61	—	26	80	13	29
63	46	93	—	27	84	11	20
元	52	86	—	28	99	6	20
2	50	79	—	29	90	8	21
3	64	70	—	30	101	5	20
4	51	43	—	元	71	0	16
5	57	49	—				
				計/Total	2,970	2,168	466

解剖件数

Number of Autopsies

正常解剖

Normal Autopsies

区分 Category	年度 FY	2010 22	2011 23	2012 24	2013 25	2014 26	2015 27	2016 28	2017 29	2018 30	2019 1
収 集 体 数 Number of Cadavers Collected		61	64	44	59	63	52	46	43	49	53
医 学 部 実 習 体 Cadavers Used by School of Medicine		59	71	65	55	60	60	52	43	42	50
遺 体 1 体 当 医 学 部 学 生 数 Number of Students per Cadaver		1.8	1.6	1.8	2.1	2.1	2.0	2.4	2.7	2.8	2.6

病理解剖

Pathological Autopsies

区分 Category	年度 FY	2010 22	2011 23	2012 24	2013 25	2014 26	2015 27	2016 28	2017 29	2018 30	2019 1
附 属 病 院 内 の 死 亡 患 者 数 Number of Deaths		307	277	260	272	282	282	257	253	254	237
病 理 解 剖 件 数 Number of Pathological Autopsies		(5)	(6)	(8)	(8)	(8)	(9)	(12)	(9)	(15)	(13)
剖 検 率 (%) Percentage of Autopsy		21.2	14.8	10.0	12.9	11.7	11.3	12.5	11.1	13.8	11.8

※解剖件数()内は、附属病院以外からの依頼による受託分であり、外数で示す。() indicates the number of autopsies requested by other facilities.

図書・雑誌

Library Collection: Books and Journals

(令和2年4月1日現在) As of April. 1, 2020

区 分 Category	図 書 Books		学 術 雑 誌 Academic Journals	
	医 学 科 Library for Medical Sciences	保 健 学 科 Library for Health Sciences	医 学 科 Library for Medical Sciences	保 健 学 科 Library for Health Sciences
和 書 Japanese Publication	72,665	50,395	1,593	764
洋 書 International Publication	82,290	7,902	1,453	200
計 Total	154,955	58,297	3,046	964

患者数		Number of Patients				
(平成31年4月～令和2年3月) April 2019 - March 2020						
診療科 Clinical Department	入院 Inpatients				外来 Outpatients	
	新入院患者数 Number of Admissions	退院患者数 Number of Discharges	患者延数 Total Number of Patients	一日平均患者数 Daily Average	患者延数 Total Number of Patients	一日平均患者数 Daily Average
総合内科 General Internal Medicine	235	242	6,012	16.5	6,322	25.9
循環器内科 Cardiovascular Medicine	1,627	1,629	17,575	48.2	19,438	79.7
腎臓内科 Nephrology	430	424	6,331	17.3	9,504	39.0
呼吸器内科 Respiratory Medicine	526	553	8,251	22.6	13,161	53.9
膠原病リウマチ内科 Rheumatology and Clinical Immunology	203	226	5,488	15.0	19,873	81.4
消化器内科 Gastroenterology	1,561	1,552	15,614	42.8	28,712	117.7
糖尿病・内分泌内科 Diabetes and Endocrinology	457	452	5,742	15.7	22,277	91.3
脳神経内科 Neurology	369	397	7,624	20.9	12,688	52.0
腫瘍・血液内科 Medical Oncology and Hematology	827	869	13,094	35.9	18,419	75.5
血液内科 Hematology	1	0	1	0.0	2,451	10.0
感染症内科 Infectious Diseases	22	22	266	0.7	3,197	13.1
放射線診断・IVR科 Radiology	204	202	1,006	2.8	2,148	8.8
放射線腫瘍科 Radiation Oncology	134	141	1,861	5.1	18,158	74.4
小児科 Pediatrics	1,055	1,052	15,229	41.7	9,801	40.2
皮膚科 Dermatology	574	559	6,393	17.5	28,279	115.9
精神科神経科 Psychiatry and Neurology	163	185	12,328	33.8	22,029	90.3
緩和支援治療科 Palliative Medicine	0	0	0	0.0	974	4.0
食道胃腸外科 Gastrointestinal Surgery	561	580	12,588	34.5	8,260	33.9
肝胆膵外科 Hepato-Biliary-Pancreatic Surgery	766	771	13,274	36.4	6,826	28.0
乳腺内分泌外科 Breast and Endocrine Surgery	67	69	876	2.4	4,069	16.7
心臓血管外科 Cardiovascular Surgery	668	657	14,752	40.4	6,769	27.7
呼吸器外科 Thoracic Surgery	361	356	4,894	13.4	4,396	18.0
小児外科 Pediatric Surgery	221	221	1,784	4.9	2,037	8.3
整形外科 Orthopaedic Surgery	1,041	1,059	18,777	51.4	37,822	155.0
脳神経外科 Neurosurgery	493	482	12,097	33.1	8,586	35.2
眼科 Ophthalmology	1,697	1,685	7,988	21.9	40,922	167.7
耳鼻咽喉・頭頸部外科 Otolaryngology-Head and Neck Surgery	769	755	13,413	36.7	27,473	112.6
泌尿器科 Urology	1,239	1,236	16,914	46.3	26,264	107.6
産科婦人科 Obstetrics and Gynecology	1,628	1,635	17,657	48.4	20,074	82.3
形成外科 Plastic Surgery	432	437	5,237	14.3	13,319	54.6
美容外科 Aesthetic Surgery	23	23	102	0.3	1,043	4.3
麻酔科・ペインクリニック科 Anesthesiology and Pain Clinic	68	68	763	2.1	8,549	35.0

歯科口腔外科 Oral and Maxillofacial Surgery	663	665	4,868	13.3	22,043	90.3
救命救急科 Emergency and Critical Care Medicine	349	249	3,391	9.3	3,413	14.0
病理診断科 Diagnostic Pathology	0	0	0	0.0	0	0.0
リハビリテーション科 Physical Medicine and Rehabilitation	0	0	0	0.0	38,518	157.9
特殊外来 遺伝子診療科 Clinical Genetics	0	0	0	0.0	810	3.3
漢方内科 Kampo Medicine	0	0	0	0.0	753	3.1
救急外来(再掲) Emergency Visit	0	0	0	0.0	6,506	26.7
合計 Total	19,434	19,453	272,190	745.7	525,883	2,155.3

臨床検査件数 Number of Clinical Laboratory Examinations Conducted

区 Category	平成29年度 April 2017 - March 2018	平成30年度 April 2018 - March 2019	令和元年度 April 2019 - March 2020		
	合計 Total	合計 Total	入院 Inpatients	外来 Outpatients	合計 Total
一般検査 General Examination	933,366	979,965	221,613	874,919	1,096,532
血液学的検査 Hematology	2,457,184	2,521,635	1,145,630	1,428,580	2,574,210
生化学的検査 Biochemistry	4,677,289	4,915,177	2,012,573	2,980,283	4,992,856
内分泌・腫瘍学的検査 Endocrinology / Oncology	201,964	132,281	47,522	176,961	224,483
免疫学的検査 Immunology	526,266	536,129	178,983	381,997	560,980
微生物学的検査 Microbiology	102,085	101,220	78,847	21,364	100,211
病理学的検査 Pathology	23,433	25,551	13,098	11,462	24,560
その他検体検査 Other Laboratory Tests	11,372	9,605	9,040	3,727	12,767
生理機能検査 Physiological Function Examination	79,849	85,275	21,849	64,828	86,677
血中薬物濃度検査 Therapeutic Drug Monitoring	14,206	14,951	5,946	9,507	15,453
採血・採液等 Blood / Fluid Collection, etc.	263,651	256,829	89,477	149,693	239,170
内視鏡検査 Endoscopy	19,439	20,823	3,497	17,982	21,479
合計 Total	9,310,104	9,599,441	3,828,075	6,121,303	9,949,378

分娩件数 Number of Deliveries

区 Category	正常分娩 Normal Delivery		異常分娩 Abnormal Delivery		計 Total
	成熟児 Mature Infant	未熟児 Premature Infant	成熟児 Mature Infant	未熟児 Premature Infant	
平成29年度 April 2017 - March 2018	243	31	141	101	516
平成30年度 April 2018 - March 2019	247	37	139	122	545
令和元年度 April 2019 - March 2020	226	27	153	133	539

新生児入院件数(病的新生児・低出生体重児) Number of Hospitalization of Newborn Infants (with Sickness or Low-birth-weight)

出生体重 Birth-weight	院内出産 In-hospital Birth				院外出産 Out-of-hospital Birth				計 Total
	~999g	~1,499g	~2,499g	2,500g~	~999g	~1,499g	~2,499g	2,500g~	
平成29年度 April 2017 - March 2018	7	12	132	342	0	0	15	45	553
平成30年度 April 2018 - March 2019	25	21	159	385	0	0	5	18	613
令和元年度 April 2019 - March 2020	15	25	163	331	1	1	5	27	568

X線撮影等件数及び透視件数 Number of Radiographic Examinations Conducted

区分 Category	患者数 Number of Patients				
	平成29年度 April 2017 - March 2018	平成30年度 April 2018 - March 2019	令和元年度 April 2019 - March 2020		計 Total
	計 Total	計 Total	入院 Inpatients	外来 Outpatients	
X線直接撮影 Direct Radiography	93,258	108,178	48,796	57,967	106,763
X線透視 X-ray Fluoroscopy					
CT CT Scan	40,460	43,012	12,624	33,092	45,716
MR MRI	14,632	15,735	3,417	12,737	16,154
核医学 Nuclear Medicine	5,484	5,751	767	5,119	5,886
放射線治療 Radiotherapy	15,542	17,314	10,275	7,782	18,057
治療計画 Treatment Planning	1,080	927	509	423	932
合計 Total	170,456	190,917	76,388	117,120	193,508

処方件数・剤数 Number of Prescriptions

(令和元年度) April 2019 - March 2020

区分 Category	調剤薬 Drug other than injection			注射薬 Injection		
	入院 Inpatients	外来 Outpatients	計 Total	入院 Inpatients	外来 Outpatients	計 Total
件数 Number of Prescriptions	480,901	37,399	518,300	1,223,989	148,600	1,372,589
剤数 Number of Drugs	2,604,593	888,303	3,492,896	1,567,158	249,835	1,816,993

薬剤管理指導患者数・件数 Number of Drug Management Guidance for Patients

区分 Category	平成29年度 April 2017 - March 2018	平成30年度 April 2018 - March 2019	令和元年度 April 2019 - March 2020
患者数 Number of Patients	18,419	16,751	16,916
件数 Number of Guidance	29,884	28,418	27,078

手術件数 Number of Surgical Procedures

区分 Category	平成29年度 April 2017 - March 2018	平成30年度 April 2018 - March 2019	令和元年度 April 2019 - March 2020
循環器内科 Cardiovascular Medicine	182	193	177
腎臓内科 Nephrology	54	49	49
呼吸器内科 Respiratory Medicine	0	0	2
消化器内科 Gastroenterology	125	108	92
脳神経内科 Neurology	0	12	4
腫瘍・血液内科 Medical Oncology and Hematology	4	8	5
放射線診断・IVR科 Radiology	3	3	2
小児科 Pediatrics	22	52	32
皮膚科 Dermatology	267	303	310
精神科神経科 Psychiatry and Neurology	96	119	168
食道胃腸外科 Gastrointestinal Surgery	446	474	467
肝胆膵外科 Hepato-Biliary-Pancreatic Surgery	315	294	311
乳腺内分泌外科 Breast and Endocrine Surgery	75	65	65
心臓血管外科 Cardiovascular Surgery	730	618	663
呼吸器外科 Thoracic Surgery	298	318	310
小児外科 Pediatric Surgery	263	271	221
整形外科 Orthopaedic Surgery	1,028	1,052	1,024
脳神経外科 Neurosurgery	313	322	353
眼科 Ophthalmology	1,771	1,873	1,885
耳鼻咽喉・頭頸部外科 Otolaryngology-Head and Neck Surgery	632	594	598
泌尿器科 Urology	473	419	441
産科婦人科 Obstetrics and Gynecology	612	663	686
形成外科 Plastic Surgery	644	570	606
美容外科 Aesthetic Surgery	35	33	65
麻酔科・ペインクリニック科 Anesthesiology and Pain Clinic	44	25	14
歯科口腔外科 Oral and Maxillofacial Surgery	375	405	455
救命救急科 Emergency and Critical Care Medicine	6	47	79
計 Total	8,813	8,890	9,084

医療機関の承認	法令に基づく医療
特定機能病院	生活保護法
(特定承認)保険医療機関	労働者災害補償保険法
(特定承認)療養取扱機関	原子爆弾被爆者に対する援護に関する法律
労災保険指定医療機関	(一般疾病・認定疾病)
地域がん診療連携拠点病院(高度型)	障害者総合支援法(育成医療・更生医療)
エイズ治療拠点病院	障害者総合支援法(精神通院医療)
地域災害拠点病院	母子保健法による養育医療
アレルギー疾患拠点病院	戦傷病者特別援護法(療養給付・更生医療)
がんゲノム医療拠点病院	公害健康被害補償法
臨床修練指定病院	精神保健及び精神障害者福祉に関する法律による医療
心神喪失者等医療観察法による指定通院医療機関	児童福祉法による措置児童医療
小児慢性特定疾病指定医療機関	
難病指定医療機関	研究事業
救急告示医療機関	先天性血液凝固因子障害治療研究事業
結核指定医療機関	
総合周産期母子医療センター	
神戸市認知症疾患医療センター	
救命救急センター	
先進医療	
抗悪性腫瘍剤治療における薬剤耐性遺伝子検査	
リツキシマブ点滴注射後におけるミコフェノール酸モフェチル経口投与による寛解維持療法	
放射線照射前に大量メトトレキサート療法を行った後のテモゾロビド内服投与及び放射線治療の併用療法並びにテモゾロビド内服投与の維持療法	
術前のS-1内服投与、シスプラチン静脈内投与及びトラスツズマブ静脈内投与の併用療法	
周術期カルペリチド静脈内投与による再発抑制療法	
テモゾロビド用量強化療法	
マルチプレックス遺伝子パネル検査	
陽子線治療(根治切除が可能な肝細胞がん(初発のものであり、単独で発生したものであって、その直径が三センチメートルを超え、かつ、十二センチメートル未満のものに限る。))	

2)施設基準の届出関係

区 分	算定開始年月日
歯科点数表の初診料の注1に規定する施設基準	平成30年 4月 1日
地域歯科診療支援病院歯科初診料	平成30年 4月 1日
歯科外来診療環境体制加算	平成30年 7月 1日
歯科診療特別対応連携加算	平成24年 4月 1日
特定機能病院入院基本料	平成30年 1月 1日
救急医療管理加算	令和2年 4月 1日
超急性期脳卒中加算	平成22年 9月 1日
診療録管理体制加算1	令和元年 7月 1日
医師事務作業補助体制加算	令和2年 2月 1日
急性期看護補助体制加算	平成30年 1月 1日
看護職員夜間配置加算	平成30年 1月 1日
看護補助加算2	平成22年 4月 1日
療養環境加算	平成30年 1月 1日
重症者等療養環境特別加算	平成28年 9月 1日
無菌治療室管理加算1	平成24年 4月 1日
無菌治療室管理加算2	平成24年 4月 1日
緩和ケア診療加算	平成23年 4月 1日
精神科応急入院施設管理加算	平成8年 8月 1日
精神科棟入院時医学管理加算	平成12年 4月 1日
精神科身体合併症管理加算	平成20年 4月 1日
精神科リエゾンチーム加算	平成24年 4月 1日
摂食障害入院医療管理加算	平成22年 4月 1日
栄養サポートチーム加算	平成22年 4月 1日
医療安全対策加算1	平成28年 7月 1日
感染防止対策加算1	平成30年 5月 1日
感染防止対策地域連携加算	平成24年 4月 1日
抗菌薬適正使用支援加算	平成30年 5月 1日
患者サポート体制充実加算	平成27年 6月 1日
褥瘡ハイリスク患者ケア加算	平成18年 4月 1日
ハイリスク妊娠管理加算	平成21年 4月 1日
ハイリスク分娩管理加算	平成21年 4月 1日
呼吸ケアチーム加算	平成22年 5月 1日
後発医薬品使用体制加算1	令和元年 5月 1日
病棟薬剤業務実施加算1	平成25年 4月 1日
病棟薬剤業務実施加算2	平成28年 4月 1日
データ提出加算2イ	平成24年 10月 1日
入院支援加算1	平成30年 8月 1日
精神疾患診療体制加算	平成28年 4月 1日
精神科急性期医師配置加算2のイ	令和2年 4月 1日
排尿自立支援加算	令和2年 4月 1日
地域医療体制確保加算	令和2年 4月 1日
特定集中治療室管理料2	平成30年 1月 1日
特定集中治療室管理料2(早期離床・リハビリテーション加算)	平成30年 10月 1日
特定集中治療室管理料2(早期栄養介入管理加算)	令和2年 4月 1日
ハイケアユニット入院医療管理料1	平成30年 1月 1日
総合周産期特定集中治療室管理料	平成27年 1月 1日
新生児治療回復室入院医療管理料	平成26年 5月 1日
小児入院医療管理料2	平成28年 9月 1日
ウイルス疾患指導料	平成22年 5月 1日
遠隔モニタリング加算(ペースメーカー指導管理料)	令和2年 4月 1日

施設基準等による届出事項等 Report Items for Facility Criteria, etc.

1)看護体系

区 分	指定等の年月日	承認病床数
特定機能病院 入院基本料	一般病棟 7対1入院基本料	795床
	精神病棟 13対1入院基本料 看護補助加算2	46床
特定集中治療室管理料2	平成30年 1月 1日	20床
総合周産期 集中治療室管理料	母体・胎児集中治療室管理料	6床
	新生児集中治療室管理料	12床
新生児治療回復室入院医療管理料	平成26年 5月 1日	20床
小児入院医療管理料2	平成28年 9月 1日	23床
ハイケアユニット入院医療管理料1	平成30年 1月 1日	12床

区 分	算定開始年月日
糖尿病合併症管理料	平成20年 4月 1日
がん性疼痛緩和指導管理料	平成22年 4月 1日
がん患者指導管理料イ	平成22年 4月 1日
がん患者指導管理料ロ	平成26年 4月 1日
がん患者指導管理料ハ	平成26年 4月 1日
がん患者指導管理料ニ	令和2年 4月 1日
外来緩和ケア管理料	平成24年 4月 1日
移植後患者指導管理料	平成24年 4月 1日
糖尿病透析予防指導管理料	平成24年 7月 1日
小児運動器疾患指導管理料	令和2年 4月 1日
婦人科特定疾患治療管理料	令和2年 4月 1日
腎代替療法指導管理料	令和2年 4月 1日
院内トリアージ実施料	平成24年 4月 1日
外来放射線照射診療料	平成24年 4月 1日
ニコチン依存症管理料	平成18年 4月 1日
がん治療連携計画策定料	平成23年 7月 1日
外来排尿自立指導料	平成28年 12月 1日
ハイリスク妊産婦連携指導料1	令和2年 4月 1日
ハイリスク妊産婦連携指導料2	令和2年 4月 1日
肝炎インターフェロン治療計画料	平成22年 10月 1日
薬剤管理指導料	平成22年 8月 1日
医療機器安全管理料1	平成20年 4月 1日
医療機器安全管理料2	平成20年 4月 1日
医療機器安全管理料(歯科)	平成20年 4月 1日
総合医療管理加算(歯科疾患管理料)	平成18年 4月 1日
歯科治療時医療管理料	平成18年 4月 1日
在宅患者訪問看護・指導料及び同一建物居住者訪問看護・指導料の注2	平成26年 10月 1日
在宅植込型補助人工心臓(非拍動流型)指導管理料	平成29年 6月 1日
在宅腫瘍治療電場療法指導管理料	平成30年 7月 1日
持続血糖測定器加算(間歇注入シリッジポンプと連動する持続血糖測定器を用いる場合)	平成26年 4月 1日
持続血糖測定器加算(間歇注入シリッジポンプと連動しない持続血糖測定器を用いる場合)	令和2年 4月 1日
遺伝学的検査	平成28年 4月 1日
骨髄微小残存病変量測定	令和元年 8月 1日
BRCA1/2遺伝子検査	令和2年 4月 1日
がんゲノムプロファイリング検査	令和2年 4月 1日
先天性代謝異常症検査	令和2年 4月 1日
抗HLA抗体(スクリーニング検査)及び抗HLA抗体(抗体特異性同定検査)	平成30年 4月 1日
HPV核酸検出及びHPV核酸検出(簡易ジェノタイプ判定)	平成22年 7月 1日
ウイルス・細菌核酸多項目同時検出	令和2年 4月 1日
検体検査管理加算(I)	平成22年 4月 1日
検体検査管理加算(IV)	平成22年 4月 1日
国際標準検査管理加算	平成28年 4月 1日
遺伝カウンセリング加算	平成20年 4月 1日
遺伝性腫瘍カウンセリング加算	令和2年 4月 1日
心臓カテーテル法による諸検査の血管内視鏡検査加算	平成20年 4月 1日
時間内歩行試験及びシヤトルウォーキングテスト	平成24年 4月 1日
胎児心エコー法	平成23年 4月 1日
ヘッドアップティルト試験	平成24年 4月 1日
皮下連続式グルコース測定	平成22年 4月 1日
長期継続頭蓋内脳波検査	平成12年 4月 1日
単線維筋電図	令和2年 4月 1日

区 分	算定開始年月日
神経学的検査	平成20年 4月 1日
補聴器適合検査	令和元年 5月 1日
全視野精密網膜電図	令和2年 4月 1日
ロービジョン検査判断料	平成24年 7月 1日
コンタクトレンズ検査料1	平成18年 4月 1日
小児食物アレルギー負荷検査	平成20年 9月 1日
内服・点滴誘発試験	平成22年 5月 1日
センチネルリンパ節生検(片側)	平成22年 5月 1日
精密触覚機能検査	平成30年 12月 1日
画像診断管理加算1	平成30年 7月 1日
画像診断管理加算3	平成30年 7月 1日
ポジトロン断層撮影	平成23年 10月 1日
ポジトロン断層・コンピューター断層複合撮影	平成23年 10月 1日
ポジトロン断層・磁気共鳴コンピューター断層複合撮影	平成28年 4月 1日
CT撮影及びMRI撮影	平成24年 4月 1日
冠動脈CT撮影加算	平成23年 10月 1日
血流予備量比コンピューター断層撮影	令和2年 4月 1日
心臓MRI撮影加算	平成20年 4月 1日
乳房MRI撮影加算	平成28年 4月 1日
頭部MRI撮影加算	平成30年 7月 1日
全身MRI撮影加算	令和2年 4月 1日
抗悪性腫瘍剤処方管理加算	平成22年 4月 1日
外来化学療法加算1	平成20年 9月 1日
無菌製剤処理料	平成20年 4月 1日
心大血管疾患リハビリテーション料(I)	平成21年 5月 1日
脳血管疾患等リハビリテーション料(I)	平成23年 10月 1日
運動器リハビリテーション料(I)	平成23年 5月 1日
呼吸器リハビリテーション料(I)	平成23年 5月 1日
がん患者リハビリテーション料	平成23年 8月 1日
歯科口腔リハビリテーション料2	平成26年 4月 1日
精神科作業療法	平成18年 11月 1日
精神科ショート・ケア「小規模なもの」	平成28年 4月 1日
抗精神病特定薬剤治療指導管理料(治療抵抗性統合失調症治療指導管理料に限る。)	平成24年 4月 1日
医療保護入院等診療料	平成16年 4月 1日
エタノールの局所注入(甲状腺に対するもの)	平成17年 4月 1日
エタノールの局所注入(副甲状腺に対するもの)	平成17年 4月 1日
人工腎臓 慢性維持透析を行った場合1	平成30年 4月 1日
導入期加算2	平成30年 4月 1日
下肢末梢動脈疾患指導管理加算	平成28年 10月 1日
磁気による膀胱等刺激法	平成26年 4月 1日
手術用顕微鏡加算	平成28年 4月 1日
口腔粘膜処置	平成30年 4月 1日
CAD/CAM冠	平成26年 4月 1日
有床義歯修理及び有床義歯内面適合法の歯科技工加算	平成22年 4月 1日
皮膚悪性腫瘍切除術(センチネルリンパ節加算を算定する場合に限る。)	平成22年 4月 1日
組織拡張器による再建手術(一連につき)(乳房(再建手術)の場合に限る。)	平成26年 6月 1日
骨移植術(軟骨移植術を含む。)(同種骨移植(非生体)(同種骨移植(特殊なものに限る。)))	平成28年 6月 1日
骨移植術(軟骨移植術を含む。)(自家培養軟骨移植術に限る。)	平成25年 9月 1日
後縦靭帯骨化症手術(前方進入によるもの)	平成30年 4月 1日
椎間板内酵素注入療法	令和2年 4月 1日
腫瘍脊椎骨全摘術	平成24年 4月 1日

区 分	算定開始年月日
脳腫瘍覚醒下マッピング加算	令和2年 1月 1日
原発性悪性脳腫瘍光線力学療法加算	平成29年 7月 1日
頭蓋骨形成手術(骨移動を伴うものに限る。)	平成20年 4月 1日
脳刺激装置植込術(頭蓋内電極植込術を含む。)及び脳刺激装置交換術	平成12年 4月 1日
脊髄刺激装置植込術及び脊髄刺激装置交換術	平成12年 4月 1日
角膜移植術(内皮移植加算)	令和2年 4月 1日
羊膜移植術	平成27年 6月 1日
緑内障手術(緑内障治療用インプラント挿入術(プレートのあるもの))	平成26年 4月 1日
網膜再建術	平成26年 4月 1日
人工中耳植込術	平成30年 4月 1日
人工内耳植込術、植込型骨導補聴器移植術及び植込型骨導補聴器交換術	平成28年 9月 1日
内視鏡下鼻・副鼻腔手術V型(拡大副鼻腔手術)	平成26年 4月 1日
鏡視下咽頭悪性腫瘍手術(軟口蓋悪性腫瘍手術を含む。)	令和2年 4月 1日
鏡視下喉頭悪性腫瘍手術	令和2年 4月 1日
上顎骨形成術(骨移動を伴う場合に限る。)(歯科診療以外の診療に係るものに限る。)、 下顎骨形成術(骨移動を伴う場合に限る。)(歯科診療以外の診療に係るものに限る。)	平成20年 4月 1日
上顎骨形成術(骨移動を伴う場合に限る。)(歯科診療に係るものに限る。)、 下顎骨形成術(骨移動を伴う場合に限る。)(歯科診療に係るものに限る。)	平成24年 4月 1日
顎関節人工関節全置換術(歯科診療に係るものに限る。)	令和2年 4月 1日
乳腺悪性腫瘍手術(乳がんセンチネルリンパ節加算1又は乳がんセンチネルリンパ節加算2を算定する場合に限る。)	平成22年 5月 1日
乳腺悪性腫瘍手術(乳輪温存乳房切除術(腋窩郭清を伴わないもの)及び乳輪温存乳房切除術(腋窩郭清を伴うもの))	平成30年 4月 1日
ゲル充填人工乳房を用いた乳房再建術(乳房切除後)	平成26年 6月 1日
胸腔鏡下拡大胸腺摘出術(内視鏡手術用支援機器を用いる場合)	令和2年 4月 1日
胸腔鏡下縦隔悪性腫瘍手術及び胸腔鏡下良性縦隔腫瘍手術(内視鏡手術用支援機器を用いる場合)	平成31年 2月 1日
胸腔鏡下肺悪性腫瘍手術(肺葉切除又は1肺葉を超えるもので、内視鏡手術用支援機器を用いる場合)	平成31年 2月 1日
胸腔鏡下肺悪性腫瘍手術(区域切除で内視鏡手術用支援機器を用いる場合)	令和2年 4月 1日
胸腔鏡下食道悪性腫瘍手術(内視鏡手術用支援機器を用いる場合)	平成30年 10月 1日
縦隔鏡下食道悪性腫瘍手術(内視鏡手術用支援機器を用いる場合)	令和2年 4月 1日
内視鏡下筋層切開術	平成28年 4月 1日
食道縫合術(穿孔、損傷)(内視鏡によるもの)、内視鏡下胃、十二指腸穿孔瘻孔閉鎖術、胃瘻閉鎖術(内視鏡によるもの)、小腸瘻閉鎖術(内視鏡によるもの)、結腸瘻閉鎖術(内視鏡によるもの)、腎(腎盂)腸瘻閉鎖術(内視鏡によるもの)、尿管腸瘻閉鎖術(内視鏡によるもの)、膀胱腸瘻閉鎖術(内視鏡によるもの)、脘腸瘻閉鎖術(内視鏡によるもの)	平成30年 4月 1日
経皮的冠動脈形成術(特殊カテーテルによるもの)	平成24年 4月 1日
胸腔鏡下弁形成術	平成30年 4月 1日
胸腔鏡下弁置換術	平成30年 4月 1日
経カテーテル大動脈弁置換術	平成27年 10月 1日
不整脈手術(左心耳閉鎖術(経カテーテルの手術によるもの)に限る。)	令和2年 4月 1日
経皮的中隔心筋焼灼術	平成16年 4月 1日
ペースメーカー移植術及びペースメーカー交換術	平成10年 4月 1日
両心室ペースメーカー移植術及び両心室ペースメーカー交換術(経静脈電極の場合)	平成16年 4月 1日
両心室ペースメーカー移植術及び両心室ペースメーカー交換術(心筋電極の場合)	令和2年 4月 1日
植込型除細動器移植術(心筋リードを用いるもの)及び植込型除細動器交換術(心筋リードを用いるもの)	令和2年 4月 1日
植込型除細動器移植術(経静脈リードを用いるもの又は皮下植込型リードを用いるもの)、植込型除細動器交換術(その他のもの)及び経静脈電極除去術	平成9年 8月 1日
両室ペーシング機能付き植込型除細動器移植術及び両室ペーシング機能付き植込型除細動器交換術(心筋電極の場合)	令和2年 4月 1日
両室ペーシング機能付き植込型除細動器移植術及び両室ペーシング機能付き植込型除細動器交換術(経静脈電極の場合)	平成20年 4月 1日
大動脈バルーンポンピング法(IABP法)	平成10年 4月 1日
経皮的循環補助法(ポンプカテーテルを用いたもの)	令和元年 7月 1日

区 分	算定開始年月日
補助人工心臓	平成19年 4月 1日
植込型補助人工心臓(非拍動流型)	平成29年 6月 1日
腹腔鏡下リンパ節群郭清術(傍大動脈)	令和2年 4月 1日
腹腔鏡下十二指腸局所切除術(内視鏡処置を併施するもの)	令和2年 4月 1日
腹腔鏡下胃切除術(内視鏡手術用支援機器を用いる場合)	平成31年 3月 1日
腹腔鏡下噴門側胃切除術(内視鏡手術用支援機器を用いる場合)	平成31年 3月 1日
腹腔鏡下胃全摘術(内視鏡手術用支援機器を用いる場合)	平成31年 3月 1日
バルーン閉塞下経静脈的塞栓術	平成30年 4月 1日
胆管悪性腫瘍手術(膵頭十二指腸切除及び肝切除(葉以上)を伴うものに限る。)	平成28年 8月 1日
体外衝撃波胆石破碎術	平成6年 12月 1日
腹腔鏡下肝切除術	平成28年 10月 1日
生体部分肝移植術	平成19年 4月 1日
同種死体肝移植術	平成23年 7月 1日
体外衝撃波膵石破碎術	平成25年 12月 1日
腹腔鏡下膵腫瘍摘出術	平成30年 4月 1日
腹腔鏡下膵体尾部腫瘍切除術	平成24年 4月 1日
腹腔鏡下膵頭部腫瘍切除術	令和2年 4月 1日
同種死体膵移植術、同種死体膵腎移植術	平成18年 5月 1日
早期悪性腫瘍大腸粘膜下層剥離術	平成24年 4月 1日
腹腔鏡下直腸切除・切断術(内視鏡手術用支援機器を用いる場合)	令和2年 2月 1日
体外衝撃波腎・尿管結石破碎術	平成3年 10月 1日
腎腫瘍凝固・焼灼術(冷凍凝固によるもの)	平成24年 4月 1日
腹腔鏡下腎悪性腫瘍手術(内視鏡手術用支援機器を用いるもの)	平成28年 4月 1日
腹腔鏡下腎盂形成手術(内視鏡手術用支援機器を用いる場合)	令和2年 4月 1日
同種死体腎移植術	平成20年 4月 1日
生体腎移植術	平成20年 4月 1日
膀胱水圧拡張術	平成24年 4月 1日
腹腔鏡下膀胱悪性腫瘍手術	平成24年 4月 1日
腹腔鏡下膀胱悪性腫瘍手術(内視鏡手術用支援機器を用いる場合)	平成30年 6月 1日
人工尿道括約筋植込・置換術	平成24年 4月 1日
腹腔鏡下前立腺悪性腫瘍手術	平成26年 4月 1日
腹腔鏡下小切開前立腺悪性腫瘍手術	平成20年 10月 1日
腹腔鏡下前立腺悪性腫瘍手術(内視鏡手術用支援機器を用いるもの)	平成24年 4月 1日
腹腔鏡下腔式子宮全摘術(内視鏡手術用支援機器を用いる場合)	令和2年 1月 1日
腹腔鏡下子宮悪性腫瘍手術(子宮体がんに限る。)	平成31年 1月 1日
腹腔鏡下子宮悪性腫瘍手術(子宮頸がんに限る。)	平成31年 1月 1日
腹腔鏡下子宮悪性腫瘍手術(子宮体がんに対して内視鏡手術用支援機器を用いる場合)	令和元年 5月 1日
胎児胸腔・羊水腔シャント術	令和2年 4月 1日
胎児輸血術(一連につき)	令和2年 4月 1日
乳房切除術(遺伝性乳癌卵巣癌症候群患者に対する乳房切除術に限る。)	令和2年 4月 1日
輸血管理料 I	平成24年 4月 1日
貯血式自己血輸血管理体制加算	平成30年 6月 1日
コーディネート体制充実加算	平成30年 4月 1日
自己生体組織接着剤作成術	平成30年 4月 1日
自己クリオプレシビテート作製術(用手法)	平成30年 4月 1日
同種クリオプレシビテート作製術	令和2年 4月 1日
人工肛門・人工膀胱造設術前処置加算	平成24年 4月 1日
歯周組織再生誘導手術	平成20年 4月 1日
広範囲顎骨支持型装置埋入手術	平成24年 4月 1日
歯根端切除手術の注3	平成28年 4月 1日
口腔粘膜血管腫凝固術	平成30年 5月 1日

区 分	算定開始年月日
レーザー機器加算の施設基準	平成30年 4月 1日
麻酔管理料(I)	令和元年 10月 1日
麻酔管理料(II)	平成30年 4月 1日
放射線治療専任加算	平成12年 7月 1日
外来放射線治療加算	平成20年 4月 1日
高エネルギー放射線治療	平成17年 4月 1日
1回線量増加加算	平成30年 4月 1日
強度変調放射線治療(IMRT)	平成26年 11月 1日
画像誘導放射線治療加算(IGRT)	平成26年 11月 1日
体外照射呼吸性移動対策加算	平成26年 11月 1日
定位放射線治療	平成16年 4月 1日
定位放射線治療呼吸性移動対策加算	平成26年 11月 1日
画像誘導密封小線源治療加算	平成28年 4月 1日
保険医療機関間の連携による病理診断	平成24年 4月 1日
保険医療機関間の連携におけるデジタル病理画像による術中迅速病理組織標本作製	平成23年 12月 1日
保険医療機関間の連携におけるデジタル病理画像による迅速細胞診	平成23年 12月 1日
デジタル病理画像による病理診断	平成30年 4月 1日
病理診断管理加算2	平成24年 4月 1日
悪性腫瘍病理組織標本加算	平成30年 4月 1日
クラウン・ブリッジ維持管理料	平成8年 4月 1日
歯科矯正診断料	平成22年 4月 1日
顎口腔機能診断料(顎変形症(顎離断等の手術を必要とするものに限る。)の手術前後における歯科矯正に係るもの)	令和元年 5月 1日

3)その他の届出関係

区 分	指定等の年月日
入院時食事療養(I)	昭和42年 6月 1日

患者数 Number of Patients
(平成31年4月～令和2年3月) April 2019- March 2020

診 療 科 Clinical Department	入 院 Inpatients				外 来 Outpatients	
	新入院患者数 Number of Admissions	退院患者数 Number of Discharges	患者延数 Total Number of Patients	一日平均患者数 Daily Average	患者延数 Total Number of Patients	一日平均患者数 Daily Average
食道・胃腸外科 Gastrointestinal Surgery	114	115	1,135	3.1	89	1.6
肝胆膵外科 Hepato-Biliary-Pancreatic Surgery	171	169	1,692	4.6	101	2.5
乳腺内分泌外科 Breast and Endocrine Surgery	100	94	847	2.3	157	2.8
呼吸器外科 Thoracic Surgery	134	130	1,837	5.0	184	3.2
整形外科 Orthopaedic Surgery	153	154	620	1.7	113	2.9
耳鼻咽喉・頭頸部外科 Otolaryngology-Head and Neck Surgery	198	194	919	2.5	0	0
泌尿器科 Urology	622	621	3,088	8.4	245	2.8
婦 人 科 Gynecology	70	70	70	0.2	0	0
形 成 外 科 Plastic Surgery	94	92	705	1.9	552	3.8
消化器内科 Gastroenterology	235	229	1,369	3.7	0	0
合 計 Total	1,891	1,868	12,282	33.6	1,441	3.0

(注)消化器内科4月診療開始

臨床検査件数 Number of Clinical Laboratory Examinations Conducted

区 分 Category	平成30年度 April 2018- March 2019	令和元年度 April 2019 - March 2020		
	合 計 Total	入 院 Inpatients	外 来 Outpatients	合 計 Total
一 般 検 査 General Examination	874	1,003	441	1,444
血 液 学 的 検 査 Hematology	9,534	10,773	1,421	12,194
生 化 学 的 検 査 Biochemistry	56,775	53,474	6,021	59,495
免 疫 学 的 検 査 Immunology	4,816	4,483	1,294	5,777
微 生 物 学 的 検 査 Microbiology	1,034	1,758	10	1,768
病 理 学 的 検 査 Pathology	1,293	1,794	94	1,888
そ の 他 検 体 検 査 Other Laboratory Tests	0	3	0	3
生 理 機 能 検 査 Physiological Function Examination	1,333	927	620	1,547
血 中 薬 物 濃 度 検 査 Therapeutic Drug Monitoring	7	0	0	0
採 血 ・ 採 液 等 Blood / Fluid Collection, etc.	352	200	376	576
内 視 鏡 検 査 Endoscopy	20	208	1	209
合 計 Total	76,038	74,623	10,278	84,901

処方件数 Number of Prescriptions

(令和元年度) April 2019 - March 2020

区分 Category	調剤薬 Drug other than injection			注射薬 Injection		
	入院 Inpatients	外来 Outpatients	計 Total	入院 Inpatients	外来 Outpatients	計 Total
件数 Number of Prescriptions	8,535	319	8,854	11,912	20	11,932

X線撮影等件数及び透視件数 Number of Radiographic Examinations Conducted

区分	患者数 Number of Patients			
	平成30年度 April 2018 - March 2019	令和元年度 April 2019 - March 2020		
	合計 Total	入院 Inpatients	外来 Outpatients	計 Total
X線直接撮影 Direct Radiography	1,740	2,134	389	2,523
X線透視 X-ray Fluoroscopy				
C T CT Scan	399	498	74	572
合計 Total	2,139	2,632	463	3,095

手術件数 Number of Surgical Procedures

区分 Category	平成30年度 April 2018 - March 2019	令和元年度 April 2019 - March 2020	区分 Category	平成30年度 April 2018 - March 2019	令和元年度 April 2019 - March 2020
食道・胃腸外科 Gastrointestinal Surgery	136	112	泌尿器科 Urology	400	460
肝胆膵外科 Hepato-Biliary-Pancreatic Surgery	117	163	婦人科 Gynecology	30	70
乳腺内分泌外科 Breast and Endocrine Surgery	77	97	形成外科 Plastic Surgery	161	207
呼吸器外科 Thoracic Surgery	126	150	消化器内科 Gastroenterology	-	273
整形外科 Orthopaedic Surgery	141	153	計 Total	1,321	1,888
耳鼻咽喉・頭頸部外科 Otolaryngology-Head and Neck Surgery	133	203			

(1)看護体系

区分			算定開始年月日	承認病床数
一般病棟入院基本料	急性期一般入院基本料	急性期一般入院料1	令和元年9月1日	72床(休床 48床)

(2)施設基準の届出関係

区分	算定開始年月日
療養環境加算	平成29年 4月 1日
重症者等療養環境特別加算	平成29年 11月 1日
組織拡張器による再建手術(乳房(再建手術)の場合に限る。)	平成30年 6月 1日
ゲル充填人工乳房を用いた乳房再建術(乳房切除後)	平成30年 6月 1日
データ提出加算2ロ	平成31年 1月 1日
診療録管理体制加算2	平成31年 1月 1日
早期悪性腫瘍大腸粘膜下層剥離術	令和元年 5月 1日
人工肛門・人工膀胱造設術前処置加算	令和元年 5月 1日
乳がんセンチネルリンパ節加算2及びセンチネルリンパ節生検(単独)	令和元年 8月 1日
腹腔鏡下肝切除術(部分切除及び外側区域切除)	令和元年 8月 1日
薬剤管理指導料	令和元年 8月 1日
運動器リハビリテーション料(Ⅱ)	令和2年 2月 1日
呼吸器リハビリテーション料(Ⅰ)	令和2年 2月 1日
脳血管疾患等リハビリテーション料(Ⅲ)	令和2年 2月 1日
鏡視下咽頭悪性腫瘍手術(軟口蓋悪性腫瘍手術を含む。)	令和2年 4月 1日
鏡視下喉悪性腫瘍手術	令和2年 4月 1日

(3)その他の届出関係

区分	指定等の年月日
入院時食事療養(Ⅰ)	平成29年 6月 1日

法令に基づく医療機関の承認 Legal Authorization of Medical Service

法令に基づく医療機関の承認	承認(指定)等の年月日
医療法による病院開設承認	平成29年3月1日
健康保険法による保険医療機関	平成29年4月1日
生活保護法による医療機関	平成29年4月1日
労働者災害補償保険法による医療機関	平成29年7月1日

第一病棟

Table of the 1st Hospital Building (第一病棟) showing floor layouts from BF to R. It includes departments like 泌尿器科, 眼科, 脳神経外科, 消化器内科, etc.

中央診療棟

Table of the Central Clinic Building (中央診療棟) showing floor layouts from BF to 9F. It includes departments like 形成外科学, 医療情報部, 手術部, etc.

外来診療棟

Table of the Outpatient Clinic Building (外来診療棟) showing floor layouts from BF to 6F. It includes departments like 呼吸器内科学, 皮膚科, 整形外科, etc.

医学部管理棟

Table of the Faculty Management Building (医学部管理棟) showing floor layouts from BF to 6F. It includes administrative offices like 研究科長・医学部長室, 学務課, etc.

研究棟 A

Table of Research Building A (研究棟 A) showing floor layouts from BF to 6F. It includes research centers like 臨床研究推進センター, 先端緩和医療学, etc.

研究棟 B 西

Table of Research Building B West (研究棟 B 西) showing floor layouts from BF to 9F. It includes research centers like 消化器内科学, 循環器内科学, etc.

研究棟 B 東

Table of Research Building B East (研究棟 B 東) showing floor layouts from BF to 9F. It includes research centers like 腫瘍・血液内科学, 皮膚科学, etc.

研究棟 C 西

Table of Research Building C West (研究棟 C 西) showing floor layouts from BF to 5F. It includes research centers like 神経分化・再生, シグナル統合学, etc.

研究棟 C 東

Table of Research Building C East (研究棟 C 東) showing floor layouts from BF to 5F. It includes research centers like システム生理学, 糖尿病・内分泌内科学, etc.

研究棟 D 西

Table of Research Building D West (研究棟 D 西) showing floor layouts from BF to 4F. It includes animal experimental facilities like 動物実験施設.

研究棟 D 東

Table of Research Building D East (研究棟 D 東) showing floor layouts from BF to 4F. It includes animal experimental facilities like 動物実験施設.

国際がん医療・研究センター (International Clinical Cancer Research Center)

Table of the International Cancer Research Center (国際がん医療・研究センター) showing floor layouts from BF to 8F. It includes various research and clinical support spaces.

医学科

Faculty of Medicine

・土地 Site Area 8,664.81㎡
・建物 Buildings

区	Category	分	構造	Construction	建築面積 (㎡)	Building Area	延面積 (㎡)	Total Floor Area
研究棟 B	Research Building B		SR10-1		1,034		9,769	
研究棟 C	Research Building C		R5-1		1,310		6,173	
研究棟 D	Research Building D		R-4		1,379		4,536	
その他	Other Buildings				180		283	
合計 Total					3,903		20,761	

保健学科

Faculty of Health Science

・土地 Site Area 33,329.00㎡
・建物 Buildings

区	Category	分	構造	Construction	建築面積 (㎡)	Building Area	延面積 (㎡)	Total Floor Area
校舎 (A~F棟)	School Building (A~F)		R3, R4, SR6, R2, SR8, R5		3,589		15,225	
図書館	Library		R2		394		848	
体育館	Gymnasium		S+R2		1,065		1,282	
その他	Other Buildings				166		166	
合計 Total					5,214		17,521	

附属病院

University Hospital

・土地 Site Area 42,397.77㎡
・建物 Buildings

区	Category	分	構造	Construction	建築面積 (㎡)	Building Area	延面積 (㎡)	Total Floor Area
外来診療棟	Main Building of University Hospital		SR6-1		4,772		27,697	
中央診療棟	Central Laboratories		SR9-2		2,686		17,525	
中央診療棟 (低侵襲総合診療棟)	Central Laboratories (Ward for Minimally-invasive General Medical Cares)		SR5-1		2,101		9,625	
中央診療棟 (高エネルギー診療棟)	Central Laboratories (High-energy Clinical Ward)		R2		919		1,252	
第一病棟	Inpatients' Wards I		SR11-1		4,652		48,409	
第二病棟 (清明寮)	Inpatients' Ward II (Psychiatric "Seimei-ryo")		R2		1,115		1,810	
研究棟A	Research Building A		SR6-1		1,171		7,799	
福利課外施設	Students' Activities Center		R3		1,172		2,955	
管理棟	Administration Building		SR6-1		850		4,476	
看護師宿舎	Nurse Dormitory		R5		502		1,839	
神緑会館	Shinryoku Hall		R1		784		749	
医学部会館	Kusunoki Auditorium		S4		577		1,455	
その他	Other Buildings				3,896		9,132	
合計 Total					25,197		134,723	

国際がん医療・研究センター

International Clinical Cancer Research Center

・土地 Site Area 6,395㎡
・建物 Buildings

区	Category	分	構造	Construction	建築面積 (㎡)	Building Area	延面積 (㎡)	Total Floor Area
国際がん医療・研究センター	International Clinical Cancer Research Center		S8		2,679		13,258	

地域医療活性化センター

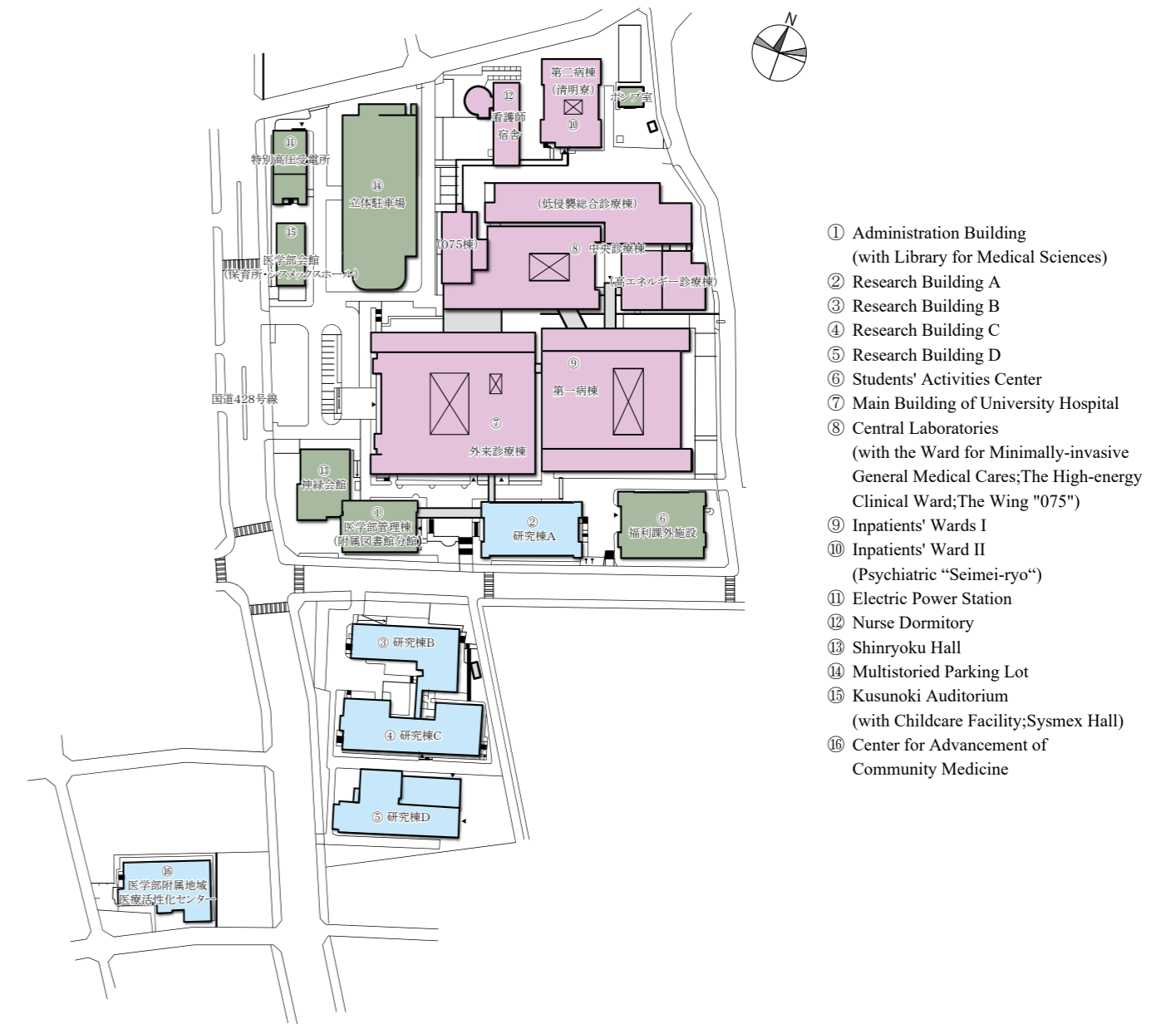
Center for Advancement of Community Medicine

・土地 Site Area 1,501.72㎡
・建物 Buildings

区	Category	分	構造	Construction	建築面積 (㎡)	Building Area	延面積 (㎡)	Total Floor Area
地域医療活性化センター	Center for Advancement of Community Medicine		S3-1		894		3,393	

医学研究科・医学部・医学部附属病院 (楠地区)

Kusunoki Campus

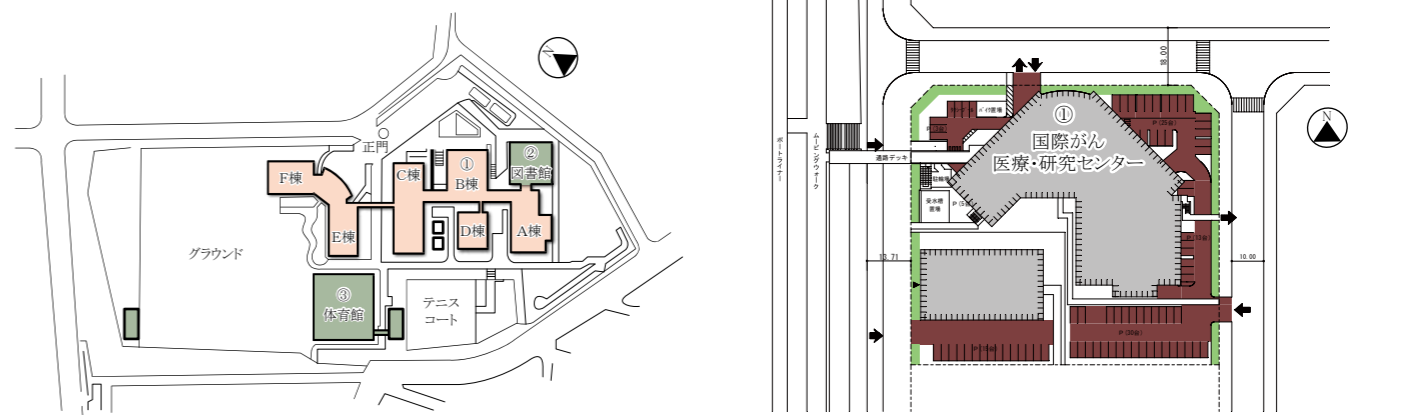


医学部保健学科 (名谷地区)

Myodani Campus

国際がん医療・研究センター

Port Island Campus

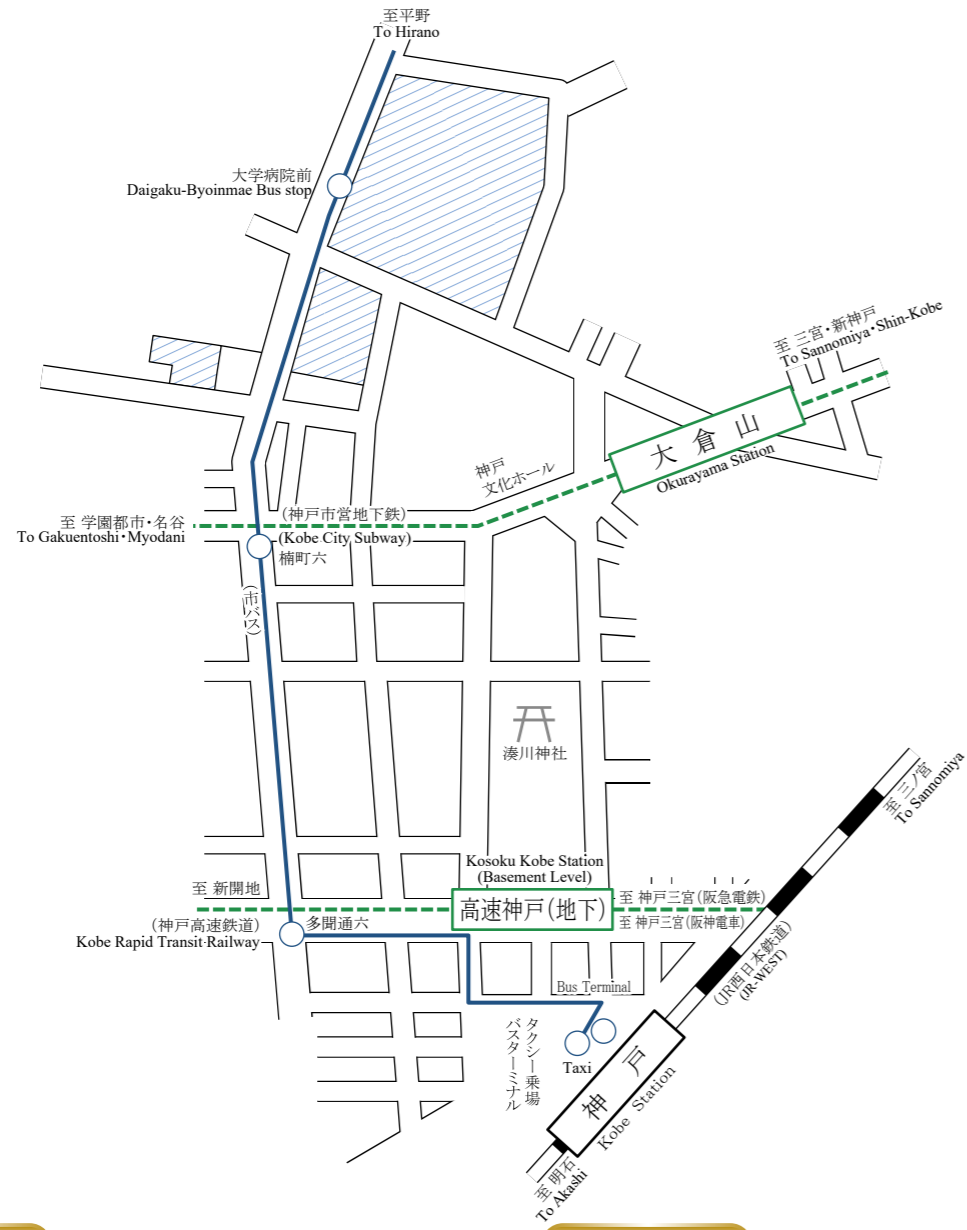


- ① School Building
- ② Library
- ③ Gymnasium

- ① International Clinical Cancer Research Center

楠地区

Kusunoki Campus



交通案内

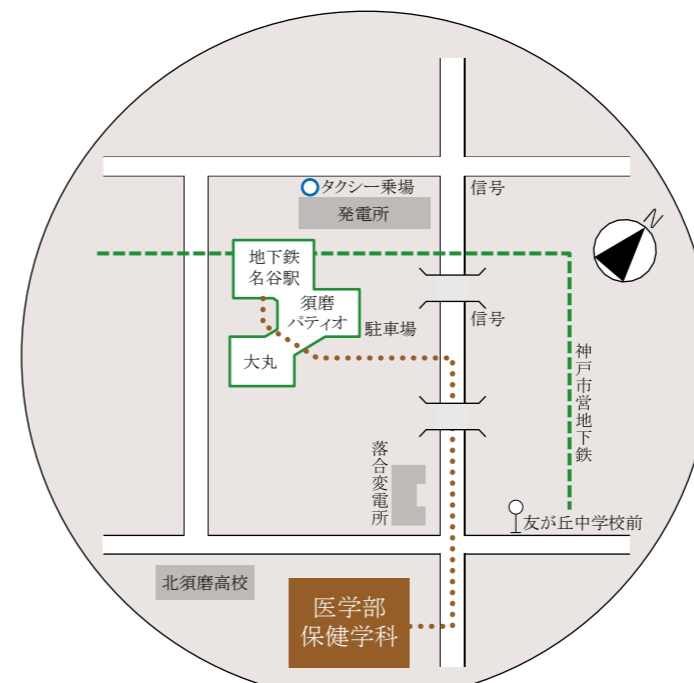
- ① 神戸市営地下鉄大倉山駅より徒歩約5分
- ② JR神戸駅及び高速神戸駅より徒歩約15分
- ③ JR神戸駅より神戸市バス9系統、110系統もしくは、112系統に乗車、大学病院前下車
- ④ JR神戸駅よりタクシー約5分
- ⑤ JR新神戸駅よりタクシー約10分
- ⑥ 大阪方面から車で、阪神高速3号神戸線京橋出口で下車、国道2号線を西向直進し、東川崎交差点で右折、国道428号線を北向直進
- ⑦ 姫路・明石方面から車で、阪神高速3号神戸線柳原出口で下車、国道2号線を東向直進し、東川崎交差点で左折、国道428号線を北向直進

Transportation

- ① 5 mins on foot from Kobe City Subway Okurayama Station.
- ② 15 mins on foot from JR Kobe Station or Kousoku Kobe Station.
- ③ Take the Route No. 9, 110 or 112 bus from JR Kobe Station (JR Kobe Eki Mae) to Daigaku Byoin Mae.
- ④ Approximately 5 mins by taxi from JR Kobe Station.
- ⑤ Approximately 10 mins by taxi from JR Shin-Kobe Station.
- ⑥ From Osaka by car, use the Hanshin Expressway (Kobe Route 3) and take the Kyobashi exit, head west along Route 2, turn right at the Higashikawasaki intersection, and head north along Route 428.
- ⑦ From Himeji or Akashi by car, use the Hanshin Expressway (Kobe Route 3), take the Yanagihara exit, head east along Route 2, turn left at the Higashikawasaki intersection and head north along Route 428.

名谷地区

Myodani Campus

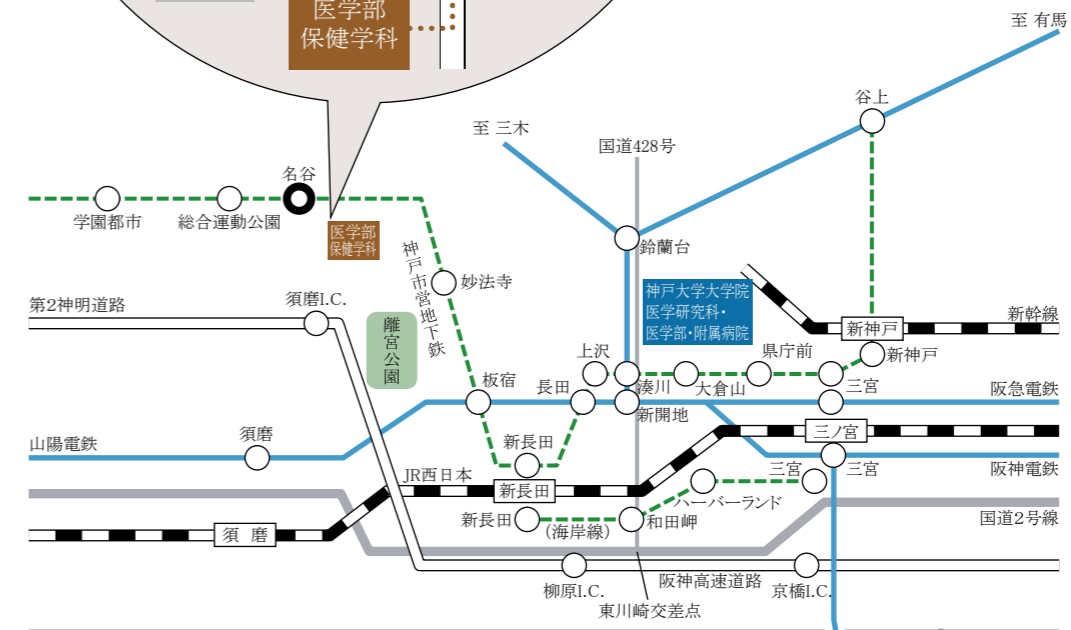


交通案内

新幹線「新神戸駅」又はJR西日本・阪急電鉄・阪神電鉄「三宮駅」にて乗り換え神戸市営地下鉄西神中央方面行き乗車約20分、「名谷駅」で下車。徒歩約15分または神戸市バス78系統乗車で約6分、「友が丘中学校前」バス停から徒歩約3分。

Transportation

If using the bullet train (Shinkansen) at Shin-Kobe station, or the local railways (JR, Hankyu Railway, or the Hanshin Electric Railway), go to Sannomiya station and take the Kobe City Subway Seishin-Chuo Line to Myodani station (approx. 20 mins). From Myodani station, it is approx. 15 mins on foot, or take the Route 78 bus to Tomogaoka Chugakko Mae (approx. 6 mins), and walk for 3 mins from the bus stop.



ポートアイランド地区

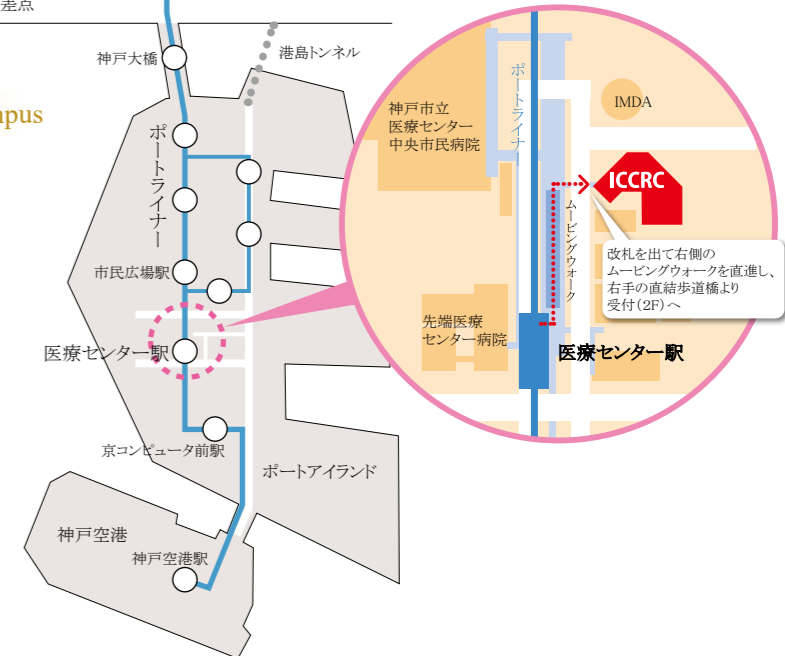
Port Island Campus

交通案内

- ① ポートライナー「医療センター」駅下車。(三宮駅から約12分、神戸空港駅から約5分。)医療センター駅から北へ約100m。
- ② 各方面から車で神戸大橋を渡りおよそ15分。三宮東の港島トンネルも利用可能。

Transportation

- ① Take the Portliner to Iryo Center Station. (12 mins from Sannomiya Station, or 5 mins from Kobe Airport Station) Head north from Iryo Center Station for 100 meters.
- ② By car, the Center can be reached in approximately 15 mins after crossing the Kobe Ohashi Bridge. It can also be accessed via the Minatojima Tunnel from Sannomiya-higashi.



神戸大学大学院医学研究科・医学部

〒650-0017 神戸市中央区楠町7丁目5番1号
TEL (078)382-5111 <http://www.med.kobe-u.ac.jp/>

Kobe University

Graduate School of Medicine/School of Medicine

7-5-1 Kusunoki-cho, Chuo-ku, Kobe 650-0017
TEL +81(0)78-382-5111 <http://www.med.kobe-u.ac.jp/>



神戸大学医学部附属病院

〒650-0017 神戸市中央区楠町7丁目5番2号
TEL (078)382-5111 <http://www.hosp.kobe-u.ac.jp/>

Kobe University Hospital

7-5-2 Kusunoki-cho, Chuo-ku, Kobe 650-0017
TEL +81(0)78-382-5111 <http://www.hosp.kobe-u.ac.jp/>



神戸大学医学部附属地域医療活性化センター

〒652-0032 神戸市兵庫区荒田町2丁目1番5号
TEL (078)382-5111

Kobe University School of Medicine

Center for Advancement of Community Medicine

2-1-5 Arata-cho, Hyogo-ku, Kobe 652-0032
TEL +81(0)78-382-5111

神戸大学医学部附属病院国際がん医療・研究センター

〒650-0047 神戸市中央区港島南町1丁目5-1
TEL (078)302-7111 <http://www.med.kobe-u.ac.jp/iccrc/>

Kobe University

International Clinical Cancer Research Center

1-5-1 Minatojimaminamimachi, Chuo-ku, Kobe, 650-0047
TEL +81(0)78-302-7111 <http://www.med.kobe-u.ac.jp/iccrc/>



神戸大学医学部保健学科

〒654-0142 神戸市須磨区友が丘7丁目10番2号
TEL (078)792-2555 <http://www.ams.kobe-u.ac.jp/>

Kobe University

School of Medicine Faculty of Health Sciences

7-10-2 Tomogaoka, Suma-ku, Kobe 654-0142
TEL +81(0)78-792-2555 <http://www.ams.kobe-u.ac.jp/>