



神戸循環器リンク



患者様へのご説明

♥現在の医療では、医療機関同士が協力、連携して役割を果たすことが必要不可欠となっています。そのため、当院 循環器内科と、神戸市及びその周辺の複数の連携病院の間で「神戸循環器リンク」という連携システムを構築しました。

♥神戸大学医学部附属病院（神戸大学病院）循環器内科の社会的役割は、高度な循環器医療をより多くの方々に提供することです。

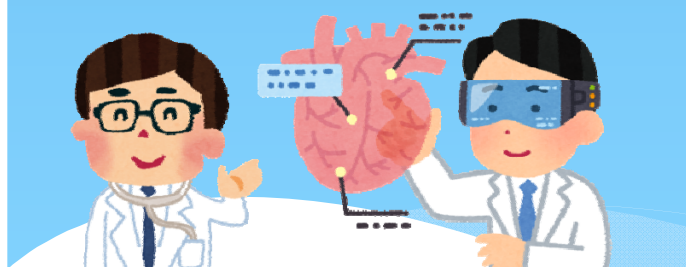
♥そのため、当院に入院されて専門的治療を行った後に、病状などを総合的に考慮して、当院循環器内科と連携する病院へ転院していただいたうえで治療を継続する場合があります。

♥また、当院外来通院にて加療中の場合でも、病状から考慮して、連携病院での加療が適していると考えられる場合には、連携病院での入院加療をおすすめする場合があります。

♥連携病院では、患者さんの治療について神戸大学病院と協力し密な連携を取りあって治療を行います。

♥疾患や状態等によって転院していただく病院は異なります。

♥転院後の、当院での治療継続については、あらためて主治医からご説明があります。



大学病院と連携病院が協力して患者様をしっかりサポートします！

「神戸循環器リンク」連携病院

- 神戸百年記念病院
- 三菱神戸病院
- 神戸赤十字病院
- 神戸労災病院
- 神鋼記念病院 他



※神戸大学病院循環器内科ホームページでもご案内しています。

(<http://www.med.kobe-u.ac.jp/im1/index.html>)

※ご不明な点がございましたら循環器内科の主治医にお聞きください。