



平成 30 年度(2018)

# 神戸大学 大学院医学研究科・ 医学部・ 医学部附属病院

Kobe University Graduate School of Medicine  
School of Medicine / Kobe University Hospital

概 要



沿革	1
History	
機 構 図	5
Organizational Chart	
職 員	7
Staff	
・職 員 数	7
Number of Academic and Medical Staff	
・職 員	8
Top Management, Directors, and Principal Investigators	

学 生	21
Students	
・学部学生定員・現員	21
Number of Students: School of Medicine	
・卒業生数	21
Number of Graduates	
・大学院学生定員・現員	21
Number of Students: Graduate School of Medicine	
・学位授与者数	22
Number of Degrees Awarded	
解 剖 件 数	22
Number of Autopsies	
・正 常 解 剖	22
Normal Autopsies	
・病 理 解 剖	22
Pathological Autopsies	
図 書 ・ 雑 誌	22
Library Collection: Books and Journals	

附属病院の業務概況	23
University Hospital	
・患 者 数	23
Number of Patients	
・臨床検査件数	24
Number of Clinical Laboratory Examinations Conducted	
・分娩件数	24
Number of Deliveries	
・新生児入院件数	25
Number of Hospitalization of Newborn Infants	
・X線撮影等件数及び透視件数	25
Number of Radiographic Examinations Conducted	
・処方件数・剤数	25
Number of Prescriptions	
・薬剤管理指導患者数・件数	25
Number of Drug Management Guidance for Patients	
・手術件数	26
Number of Surgical Procedures	
医療機関の承認・指定状況等	27
Legal Authorization of Medical Service	
施設基準等による届出事項等	27
Report Items for Facility Criteria, etc.	

病院各階案内図	31
Floor Directory: Hospital	
研究棟各階案内図	32
Floor Directory: Research Buildings	
土地・建物	33
Land and Buildings	
建物配置図	34
Campus and Hospital Map	
所在地略図（楠地区）	35
Directions and Transportation: Kusunoki Campus	
所在地略図（名谷地区）	36
Directions and Transportation: Myodani Campus	
所在地略図（ポートアイランド地区）	36
Directions and Transportation: Port Island Campus	



明治	元年	4月	神戸外国事務役所に病院御用掛を置き、病院建築に着手
	1868	April	The preparatory section for the Hospital was set in the Foreign Office of Kobe, and preparation toward construction of the Hospital started.
	2年	4月	神戸病院開院式を举行
	10年	2月	神戸病院を公立神戸病院と改称
		11月	明石及び西宮に分院を設置
	15年	4月	附属医学所は甲種医学校に認可され、県立神戸医学校と改称して独立
		12月	公立神戸病院を県立神戸病院と改称
	33年	4月	県立神戸病院を新築、移転(中央区楠町7丁目)
昭和	5年	12月	病院本館竣工(4,301 坪)
	19年	4月	県立医学専門学校が設置され、県立神戸病院は県立医学専門学校附属病院と改称
	1944	April	Prefectural Medical School was established. And, Prefectural Kobe Hospital was renamed Prefectural Medical School Hospital.
	21年	4月	県立医科大学の設置認可(19講座、入学定員80名)
	1946	April	The establishment of Prefectural Medical College was approved (19 departments; The fixed number of places for the first year students: 80).
	26年	3月	県立医学専門学校を廃止
	1951	March	Prefectural Medical School was closed. 県立医科大学予科を閉科(学制改革) The preparatory course of Prefectural Medical College was closed (due to the Educational System Reform).
	27年	2月	神戸医科大学の設置認可
	1952	February	The establishment of Kobe Medical College was approved. 県立医科大学附属病院は県立神戸医科大学附属病院と改称
		4月	神戸医科大学の開校式举行
	28年	4月	附属科学捜査研究所を附属法医学研究所と改称 生理学第二講座及び精神神経科学講座を設置 旧制研究科を設置
	29年	4月	病理学第二講座及び整形外科科学講座を設置
	30年	1月	医学進学課程を兵庫農科大学及び姫路工業大学に設置認可 旧制学位審査権が附与される
		4月	解剖学第二講座を設置
	32年	4月	衛生学公衆衛生学講座を廃止、衛生学講座及び公衆衛生学講座を設置
		9月	附属法医学研究所その他を統合し、附属研究所に改変
	33年	3月	大学院(博士課程)の設置認可
		12月	大学本館、新内科病棟、給食棟等竣工(2,543 坪、1,004 床となる)
	35年	5月	附属研究所を附属成長機構研究所と改称
	36年	3月	旧制県立医科大学、旧制研究科を廃止
	1961	March	Prefectural Medical College and its research course (in the old education system) were closed.
	37年	4月	皮膚泌尿器科学講座を廃止、皮膚科学講座及び泌尿器科学講座を設置
		7月	附属図書館竣工(443 坪)
	38年	3月	実験動物舎竣工(211 坪)
		12月	閣議において、神戸医科大学の昭和39年度国立移管決定

	39年	4月	神戸大学に医学部が設置され、県立神戸医科大学の国立移管開始
	1964	April	The Faculty of Medicine was established at Kobe University. The upgrading of Kobe Medical College to national status was started. 医学進学課程全部、専門課程1年次、基礎医学10講座が移管
	40年	1月	産業医学講座を廃止、医動物学講座を設置
		4月	国立移管第2年度として、基礎講座3講座、臨床講座5講座が移管
		8月	看護婦宿舍竣工(延752 坪)
	41年	4月	国立移管第3年度として、臨床講座5講座が移管
	42年	4月	大学院医学研究科(博士課程)を設置 国立移管第4年度として、大学院学生全部、臨床講座3講座、附属図書館が移管
		6月	県立神戸医科大学附属病院及び県立厚生女子専門学院は、国立移管に伴い、神戸大学医学部附属病院及び神戸大学医学部附属看護学校と改称(診療科等: 第一内科、第二内科、第一外科、第二外科、整形外科、産科婦人科、耳鼻咽喉科、眼科、精神科神経科、小児科、放射線科、皮膚科、泌尿器科、麻酔科、歯科、中央検査部、中央手術部、薬剤部) 麻酔学講座を設置
		7月	新病棟の第1期工事竣工
	43年	3月	国立移管完了により神戸医科大学及び神戸医科大学大学院が廃止
	1968	March	Kobe Medical College and its graduate school were closed after the completion of all transferrings.
		4月	学部学生入学定員が100名となる 第三内科を設置
	44年	2月	新病棟の第2期工事竣工
		3月	医学部共同研究館竣工
		4月	内科学第三講座及び脳神経外科学講座を設置 附属衛生検査技師学校を設置(入学定員20名)
	1969	April	The School of Medical Technology affiliated with the School of Medicine was established. The fixed number of places for the first year students: 20 脳神経外科を設置
	47年	4月	附属衛生検査技師学校を附属臨床検査技師学校に改組 中央放射線部を設置
	48年	3月	附属衛生検査技師学校を廃止
	1973	March	The School of Medical Technology was closed.
		4月	分娩部を設置 生化学講座を生化学第一講座に改称 生化学第二講座を設置 放射線基礎医学講座を設置 学部学生入学定員が120名となる 医学部に動物実験施設を設置
		5月	結核病棟の廃止承認
	50年	7月	看護婦宿舍増設工事竣工
		10月	輸血部を設置 歯科を歯科口腔外科に改称
	51年	2月	基礎学舎(新営第1期工事)竣工
		5月	看護部を設置
	52年	3月	基礎学舎(新営第2期工事)竣工
	53年	3月	附属看護学校及び附属臨床検査技師学校の校舎竣工

			(須磨区友が丘7丁目10)
		8月	附属看護学校及び附属臨床検査技師学校の移転完了
		10月	中央材料部を設置
54年	3月	基礎学舎(新営第3期工事)竣工	
	4月	附属医学研究国際交流センターを設置 口腔外科学講座を設置	
55年	4月	放射線施設を設置(部局内措置) 共同研究施設を設置(部局内措置)	
56年	4月	病理部を設置	
	10月	神戸大学に神戸大学医療技術短期大学部併設	
1981	October	The College of Medical Sciences affiliated with Kobe University was established in parallel within the University.	
57年	4月	理学療法部を設置	
58年	4月	情報センターを設置(部局内措置)	
	12月	中央診療棟竣工	
59年	4月	附属看護学校を廃止	
	9月	母子センター部を設置し、分娩部を吸収(院内措置)	
60年	4月	附属臨床検査技師学校を廃止 臨床検査医学講座を設置	
61年	4月	代謝機能疾患治療部を設置	
	9月	医療情報処理部を設置(院内措置)	
61年	12月	外来診療棟・臨床研究棟竣工	
63年	3月	高エネルギー診療棟竣工	
	4月	救急部を設置 老年医学講座を設置	
	6月	福利・課外活動施設竣工	
平成	元年	学部学生入学定員が100名となる	
	2年	高エネルギー診療棟増設工事竣工	
	3年	医学部及び附属病院の事務部を統合し、医学部事務部(総務課、管理課、学務課、医事課)に改組 老年科を設置 集中治療部を設置(院内措置) 栄養管理室を設置(院内措置)	
	4年	4月 集中治療部を設置	
	5年	1月 医療情報処理部を医療情報部に改称(院内措置)	
	6年	3月 臨床研究棟竣工 6月 周産母子センターを設置 7月 特定機能病院に承認される 8月 第二病棟竣工 10月 医学部保健学科の設置(入学定員160名) 看護学専攻、検査技術科学専攻、理学療法学専攻、作業療法学専攻、共通講座	
1994	October	The Faculty of Health Sciences affiliated with the School of Medicine was established. The fixed number of places for the first year students: 160	
	12月	光学医療診療部を設置(院内措置)	
7年	4月	医療情報部を設置	
8年	1月	エイズ治療拠点病院に指定される	
	4月	災害・救急医学講座を設置 形成外科を設置 7月 管理棟竣工	
	12月	災害拠点病院に指定される	
9年	1月	看護婦宿舍新営工事竣工	
	5月	冠動脈疾患治療部を設置(院内措置)	
10年	3月	神戸大学医療技術短期大学部閉学	

	1998	March	The College of Medical Sciences affiliated with Kobe University was closed.
	10年	4月	光学医療診療部を設置 医学部医学科の入学定員が95名となる (平成12年度より学士入学制度の導入(入学定員5名))
		6月	臨床研究棟竣工 保健学科校舎竣工
		10月	総合診療部を設置(院内措置)
	11年	1月	遺伝子診療部を設置(院内措置)
		4月	大学院医学研究科を大学院医学系研究科に改称
	1999	April	The Graduate School of Medicine ("Daigakuin Igaku-kenkyuka") was renamed "Daigakuin Igakukei-kenkyuka". 大学院医学系研究科保健学専攻(修士課程)設置 The Faculty of Health Science (master's course) was established in the Graduate School of Medicine. 感染制御部を設置(院内措置)
	12年	4月	大学院医学系研究科内科学専攻に連携講座放射光医学を設置(学内措置) 外来診療体制を臓器機能別診療体制に移行 総合診療部を設置
		9月	高次治療部を設置(院内措置)
	13年	1月	治験管理センターを設置(院内措置)
		2月	神緑会館竣工
		4月	大学院医学系研究科保健学専攻 博士後期課程設置
	2001	April	The doctoral course was established in the Faculty of Health Sciences, the Graduate School of Medicine.
	13年	4月	大学院医学系研究科生理学専攻等5専攻を医科学専攻に改組 大学院医学系研究科医科学専攻に連携講座映像粒子線医学を設置(学内措置)(～19年3月) 医学部医学科35講座を廃止し4大学科目となる
		7月	物流センターを設置(院内措置)
		9月	第一病棟(新病棟)竣工 国際診療部を設置(院内措置)
	14年	3月	第一病棟(新病棟)の使用を開始した
		4月	病院の組織を次のように改めた 企画・管理部門 医療情報部、経営企画室、危機管理室、病床運用管理室、物流センター、治験管理センター、診療録センター、卒後臨床研修センター 診療科 成育・統合診療科 産科婦人科、小児科、老年内科、精神科神経科、放射線科、麻酔科 内科系診療科 消化器内科、循環器内科、呼吸器内科、神経内科、糖尿病内科、内分泌内科、腎臓内科、血液・腫瘍内科、免疫内科 外科系診療科 肝胆膵外科、食道胃腸外科、心臓血管外科、呼吸器外科、乳腺内分泌外科、小児外科、人工臓器移植外科、泌尿器科 神経・感覚・運動器診療科 脳神経外科、整形外科、耳鼻咽喉・頭頸部外科、眼科、皮膚科、歯科口腔外科、形成外科

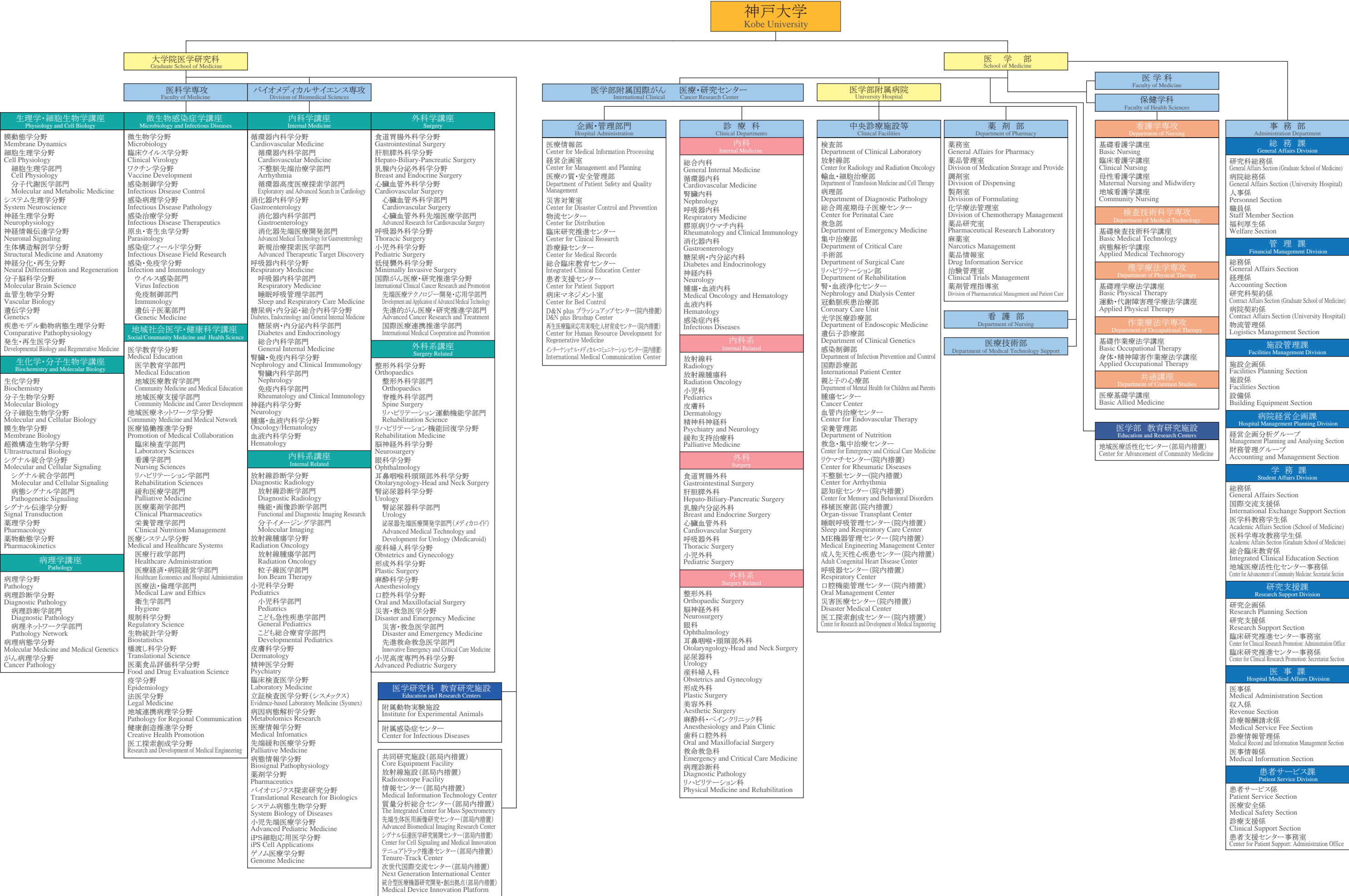
	中央診療施設等	
	検査部、放射線部、輸血部、病理部、周産母子センター、救急部、総合診療部、集中治療部、高次治療部、手術部、理学療法部、代謝機能疾患治療部、冠動脈疾患治療部、光学医療診療部、遺伝子診療部、感染制御部、国際診療部	
	卒後臨床研修センターを設置(院内措置)	
	大学院医学系研究科医科学専攻に連携講座発生・再生医学を設置(学内措置)	
	大学院医学系研究科バイオメディカルサイエンス専攻(修士課程)を設置	
	2002	April The Division of Biomedical Sciences (Master's Course) was established in the Graduate School of Medicine.
	6月	卒後臨床研修センターを企画・管理部門の正規の組織とした
	12月	災害対策室を設置
	15年	4月 危機管理室を廃止し、医療安全管理室を設置 医療相談窓口を設置 親と子の心療部を設置
	16年	4月 国立大学法人へ移行 附属医学研究国際交流センターを附属医学医療国際交流センターに改組 大学院医学系研究科医科学専攻に臨床薬効評価学講座を設置(学内措置)(～21年3月) 医学部事務部管理課を経営管理課に改称
	7月	患者支援センターを設置 大学院医学系研究科医科学専攻に立証検査医学講座を設置(学内措置)
	12月	外来化学療法室を設置(院内措置)
	17年	4月 病床運用管理室を廃止し、患者支援センターに業務を統合した
	6月	肝胆膵外科、食道胃腸外科、乳腺内分泌外科、人工臓器移植外科を消化器・乳腺外科、肝臓・移植外科に再編 救命救急科を設置
	10月	高次治療部を廃止し、救急・集中治療センターを設置
	18年	1月 大学院医学系研究科医科学専攻にへき地医療学を設置(学内措置)(～22年3月)
	4月	理学療法部をリハビリテーション部に改称
	19年	1月 地域がん診療連携拠点病院に指定される
	4月	大学院医学系研究科医科学専攻を次のように改めた
	基礎医学領域	
	生理学・細胞生物学講座、生化学・分子生物学講座	
	病理学・微生物学講座、社会医学講座	
	臨床医学領域	
	内科学講座、内科系講座、外科学講座、外科系講座	
	また、病院の組織を次のように改めた	
	企画・管理部門	
	医療情報部、経営企画室、医療安全管理室、災害対策室、物流センター、治験管理センター、診療録センター、卒後臨床研修センター、患者支援センター、病床マネジメント室	
	診療科	
	内科	

	循環器内科、腎臓内科、呼吸器内科、免疫内科、消化器内科、糖尿病・内分泌内科、老年内科、神経内科、腫瘍内科、血液内科	
	内科系	
	放射線科、小児科、皮膚科、精神科神経科	
	外科	
	食道胃腸外科、肝胆膵外科、心臓血管外科、呼吸器外科、小児外科	
	外科系	
	整形外科、脳神経外科、眼科、耳鼻咽喉・頭頸部外科、泌尿器科、産科婦人科、形成外科、麻酔科、歯科口腔外科、救命救急科	
	中央診療施設等	
	検査部、放射線部、輸血部、病理部、周産母子センター、救急部、総合診療部、集中治療部、手術部、リハビリテーション部、腎・血液浄化センター、冠動脈疾患治療部、光学医療診療部、遺伝子診療部、感染制御部、国際診療部、親と子の心療部、救急・集中治療センター、腫瘍センター、栄養管理部、外来化学療法室(院内措置)	
	大学院医学系研究科医科学専攻に連携講座超微構造生物学、感染・免疫学及びリハビリテーション運動機能学を設置(学内措置)	
	連携講座映像粒子線医学を粒子線医学及び分子イメージング学に改編(学内措置)	
	10月	美容外科を設置
	20年	1月 医療技術部を設置(院内措置)
	4月	大学院医学系研究科を大学院医学研究科に改称
	2008	April The Graduate School of Medicine ("Daigakuin Igakukenkyuka") was renamed "Daigakuin Igaku-kenkyuka" again.
	大学院医学研究科医科学専攻を次のように改めた	
	生理学・細胞生物学講座、生化学・分子生物学講座、病理学講座、微生物感染症学講座、社会医学講座、内科学講座、内科系講座、外科学講座、外科系講座	
	大学院医学研究科医科学専攻に連携講座感染症ワールド学及びシステム病態生物学を設置(学内措置)	
	大学院医学研究科医科学専攻にこども発育学を設置(学内措置)(～25年3月)	
	大学院医学研究科に質量分析総合センターを設置(部局内措置)	
	乳腺内分泌外科を設置	
	大学院保健学研究科を設置	
	The Graduate School of Health Sciences was established.	
	医学部事務部経営管理課を管理課と病院経営企画課に再編	
	6月	大学院医学研究科医科学専攻にリウマチ学を設置(学内措置)(～24年3月)
	リウマチ科及びリウマチセンター(院内措置)を設置	
	8月	感染症内科及び病理診断科を設置
	10月	放射線腫瘍科を設置
	大学院医学研究科医科学専攻に不整脈先端治療学を設置(学内措置)	
	不整脈センターを設置(院内措置)	

	11月	共同研究館改修及び寄附建物竣工
	21年	4月 医学部附属動物実験施設を医学研究科附属動物実験施設に改称 医学部附属医学医療国際交流センターを医学研究科附属感染症センターに改組 大学院医学研究科医科学専攻に美容医科学を設置(学内措置)(～24年3月) 医療安全管理室を医療の質・安全管理部に改称 医療技術部、血管内治療センター、認知症センター(院内措置)を設置 医学部医学科の入学定員が100名となる
	6月	社会医学講座を地域社会医学・健康科学講座に改称
	10月	老年内科と総合診療部を統合し総合内科に改称 大学院医学研究科医科学専攻にこども急性疾患学を設置(学内措置)
	22年	1月 腫瘍内科を腫瘍・血液内科に改称
	4月	大学院医学研究科医科学専攻のへき地医療学をプライマリ・ケア医学に改称(学内措置)(～27年3月) 大学院医学研究科医科学専攻に連携講座病態脳科学(～29年3月)、病態分子細胞生物学(～29年3月)、新規治療探策医学を設置(学内措置) 医学部医学科の入学定員が103名となる (平成22年度より3年次学士入学制度を2年次学士入学制度に変更)
	大学院医学研究科バイオメディカルサイエンス専攻(修士課程)の入学定員が25名となる	
	23年	4月 大学院医学研究科医科学専攻に連携講座生体機能分子応用学、規制科学を設置(学内措置) 大学院医学研究科にトランスレーショナルリサーチ・イノベーションセンターを設置(部局内措置)(～28年3月) 医学部医学科の入学定員が105名となる 医学部事務部に研究支援課を設置
	24年	1月 健康科学評価センター、移植医療部、睡眠呼吸管理センター、ME機器管理センターを設置(院内措置)
	3月	卒後臨床研修センターを総合臨床教育センターに改組
	4月	大学院医学研究科医科学専攻にリハビリテーション機能回復学を設置(学内措置) 大学院医学研究科に先端生体医用画像研究センターを設置(部局内措置) 大学院医学研究科にコラボレーションセンターを設置(部局内措置)(～27年3月) 医学部医学科の入学定員が108名となる 医学部事務部に施設管理課を設置
	5月	大学院医学研究科医科学専攻に泌尿器先端医療開発学を設置(学内措置)
	10月	大学院医学研究科医科学専攻に分子代謝医学を設置(学内措置) 大学院医学研究科にグローバルリーダー育成センターを設置(部局内措置)(～29年3月)
	25年	1月 大学院医学研究科医科学専攻に病態シグナル学を設置(学内措置) 成人先天性心疾患センターを設置(院内措置)
	4月	大学院医学研究科医科学専攻に地域連携病理学を設置(学内措置) 大学院医学研究科医科学専攻に連携講座小児先端医療学、小児高度専門外科学を設置(学内措置)

	治験管理センターを臨床研究推進センターに改組	
	リウマチ科を廃止し、免疫内科を膠原病リウマチ内科に改称	
	リハビリテーション科を設置	
	医学部医学科の入学定員が110名となる	
	5月	大学院医学研究科に膜生物学・医学教育研究センターを設置(部局内措置)(～28年3月)
	6月	緩和支援治療科を設置
	10月	再生医療臨床応用実現化人材育成センターを設置(院内措置)
	11月	入院センターを設置(院内措置)
	26年	1月 中央診療棟増築部分竣工
	2月	大学院医学研究科に医療機器・再生医療製品レギュラトリーサイエンスインキュベーションセンターを設置(部局内措置)(～29年3月)
	3月	中央診療棟増築部分使用開始
	4月	医学部に地域医療活性化センターを設置(部局内措置) 大学院医学研究科にメディカルイノベーションセンターを設置(部局内措置)(～28年3月) 大学院医学研究科医科学専攻に病理ネットワーク学を設置(学内措置) 呼吸器センターを設置(院内措置) 医学部医学科の入学定員が112名となる
	5月	口腔機能管理センターを設置(院内措置)
	27年	4月 大学院医学研究科医科学専攻に地域医療支援学、こども総合療育学を設置(学内措置) 大学院医学研究科医科学専攻に連携講座循環器高度医療探索学、心臓血管外科先端医療学を設置(学内措置) 輸血部を輸血・細胞治療部に改称 周産母子センターを総合周産期母子医療センターに改称
	7月	大学院医学研究科に WHHLMi ウサギ開発・供給・研究センターを設置(部局内措置)(～30年3月)
	11月	大学院医学研究科医科学専攻に低侵襲外科学を設置(学内措置)
	28年	4月 大学院医学研究科にシグナル伝達医学研究展開センターを設置(部局内措置)
	29年	4月 医学部に国際がん医療・研究センターを設置 大学院医学研究科医科学専攻に国際がん医療・研究推進学を設置 大学院医学研究科にテニュアトラック推進センターを設置(部局内措置) 大学院医学研究科に次世代国際交流センターを設置(部局内措置) 災害医療センターを設置(院内措置) 大学院医学研究科医科学専攻(博士課程)の入学定員が100名となる 医学部事務部に患者サービス課を設置
	6月	インターナショナル・メディカル・コミュニケーションセンターを設置(院内措置)
	7月	入院センターを廃止し、患者支援センターに業務を統合
	30年	2月 医工探索創成センターを設置(院内措置) 医学部に統合型医療機器研究開発・創出拠点を設置(部局内措置)





職員数Number of Academic and Medical Staff  
(平成30年5月1日現在) As of May 1, 2018

区 分 Category		医学研究科・医学部 Graduate School of Medicine / School of Medicine	医学部 School of Medicine		
		医科学専攻・医学科 Faculty of Medicine	附属病院 University Hospital	保健学科 Faculty of Health Sciences	国際がん医療・研究センター International Clinical Cancer Reserch Center
教 員	教授 Professor	33	6	(23)	1
	准教授 Associate Professor	31	8	(19)	
	講師 Lecturer	20	29	(4)	
	助教 Assistant Professor	46	50	(22)	
	助手 Research Assistant	1	—	—	
	特命教員	63	40	2	
	特定助教	—	56	—	
	計 Sub Total	194	189	(70)	1
事務系職員 Administrative Staff		148	48	—	6
医療技術職員 医療職(一) (特定有期雇用職員を含む) Medical Service (1): Medical Technologist		—	209	—	8
看護師 医療職(二) Medical Service (2): Nurse		—	918	—	41
合 計 Total		342	1364	(70)	56

医員・医員(研修医)数Number of Clinical Fellows and Residents  
(平成30年5月1日現在) As of May 1, 2018

区 分 Category	計 Total
医 員 Clinical Fellow	436
医 員 ( 研 修 医 ) Resident	97

職 員Top Management, Directors, and Principal Investigators  
(平成30年7月1日現在) As of July 1, 2018

医学研究科長・医学部長(併) Dean, Graduate School of Medicine/Dean, School of Medicine 附属病院長(併) Director, Hospital 附属国際がん医療・研究センター長(併) Director, International Clinical Cancer Reserch Center	的 崎 尚 Matozaki Takashi 平 田 健 一 Hirata Kenichi 味 木 徹 夫 Ajiki Tetsuo
---	---

医学研究科・医学部Graduate School of Medicine/School of Medicine

副医学研究科長・副医学部長(併) Associate Dean, Graduate School of Medicine/Associate Dean, School of Medicine	南 康 博 Minami Yasuhiro	丹 生 健 一 Nibu Kenichi
	勝 二 郁 夫 Shoji Ikuo	

医科学専攻Faculty of Medicine		
専攻長(併) Director, Graduate School of Medicine	教 授 Professor	匂 坂 敏 朗 Sakisaka Toshiaki

生理学・細胞生物学講座Department of Physiology and Cell Biology

膜動態学分野 Division of Membrane Dynamics	分野長 Head	教 授 Professor	匂 坂 敏 朗 Sakisaka Toshiaki
細胞生理学分野 Division of Cell Physiology	分野長 Head	教 授 Professor	南 康 博 Minami Yasuhiro
細胞生理学部門 Section of Cell Physiology		教 授 Professor	南 康 博 Minami Yasuhiro
		客員教授 Visiting Professor	佐 藤 督 Sato Osamu
			大 石 勲 Oishi Isao
			本 多 久 夫 Honda Hisao
			梅 原 久 範 Umehara Hisanori
			松 本 邦 弘 Matsumoto Kunihiro
分子代謝医学部門 Section of Molecular and Metabolic Medicine		特命教授 Professor	清 野 進 Seino Susumu
		客員教授 Visiting Professor	福 島 光 夫 Fukushima Mitsuo
システム生理学分野 Division of System Neuroscience	分野長 Head	教 授 Professor	和 氣 弘 明 Wake Hiroaki
		客員教授 Visiting Professor	矢 田 俊 彦 Yada Toshihiko
神経生理学分野 Division of Neurophysiology	分野長 Head	准 教 授 Associate Professor	森 正 弘 Mori Masahiro
神経情報伝達学分野 Division of Neuronal Signaling	分野長 Head	教 授 Professor	齋 藤 尚 亮 Saito Naoaki
生体構造解剖学分野 Division of Structural Medicine and Anatomy	分野長 Head	教 授 Professor	仁 田 亮 Nitta Ryo
		客員教授 Visiting Professor	岡 田 康 志 Okada Yasushi
神経分化・再生分野 Division of Neural Differentiation and Regeneration	分野長 Head	教 授 Professor	榎 本 秀 樹 Enomoto Hideki
		客員教授 Visiting Professor	竹 市 雅 俊 Takeichi Masatoshi
分子脳科学分野 Division of Molecular Brain Science	分野長 Head	教 授 Professor	和 氣 弘 明 Wake Hiroaki
		客員教授 Visiting Professor	戸 田 達 史 Toda Tatsushi
血管生物学分野 Division of Vascular Biology	分野長 Head	准 教 授 Associate Professor	平 島 正 則 Hirashima Masanori
遺伝学分野 Division of Genetics	分野長 Head	教 授 Professor	南 康 博 Minami Yasuhiro
疾患モデル動物病態生理学分野 Division of Comparative Pathophysiology	分野長 Head	准 教 授 Associate Professor	塩 見 雅 志 Shiomi Masashi
発生・再生医学分野 Division of Developmental Biology and Regenerative Medicine		客員教授 Visiting Professor	辻 孝 Tsuji Takashi

生化学・分子生物学講座Department of Biochemistry and Molecular Biology

生化学分野 Division of Biochemistry	分野長 Head	教 授 Professor	中 村 俊 一 Nakamura Shunichi
-----------------------------------	-------------	------------------	------------------------------



分子生物学分野 Division of Molecular Biology	分野長 Head	教 授 Professor	鈴 木 聡 Suzuki Akira 島 扶 美 Shima Fumi	
分子細胞生物学分野 Division of Molecular and Cellular Biology	分野長 Head	教 授 Professor 客員教授 Visiting Professor	鈴 木 聡 Suzuki Akira 竹 縄 忠 臣 Takenawa Tadaomi	
膜生物学分野 Division of Membrane Biology	分野長 Head	教 授 Professor	伊 藤 俊 樹 Ito Toshiki	
超微構造生物学分野 Division of Ultrastructural Biology		客員教授 Visiting Professor	熊 坂 崇 Kumasaka Takashi	八 木 直 人 Yagi Naoto
シグナル統合学分野 Division of Molecular and Cellular Signaling	分野長 Head	教 授 Professor	的 崎 尚 Matozaki Takashi	
シグナル統合学部門 Section of Molecular and Cellular Signaling		教 授 Professor 客員教授 Visiting Professor	的 崎 尚 Matozaki Takashi 古 瀬 幹 夫 Furuse Mikio 大 西 浩 史 Ohnishi Hiroshi	北 村 忠 弘 Kitamura Tadahiro
病態シグナル学部門 Section of Pathogenetic Signaling		特命教授 Professor 客員教授 Visiting Professor	高 井 義 美 Takai Yoshimi 川 辺 浩 志 Kawabe Hiroshi	尾 野 雄 一 Ono Yuichi
シグナル伝達学分野 Division of Signal Transduction	分野長 Head	教 授 Professor 客員教授 Visiting Professor	中 村 俊 一 Nakamura Shunichi 力 武 良 行 Rikitake Yoshiyuki	
薬理学分野 Division of Pharmacology	分野長 Head	教 授 Professor 客員教授 Visiting Professor	古屋敷 智 之 Furuyashiki Tomoyuki 坂 上 元 祥 Sakaue Motoyoshi	今 井 眞一郎 Imai Shinichiro
薬物動態学分野 Division of Pharmacokinetics	分野長 Head	教 授 Professor 客員教授 Visiting Professor	古屋敷 智 之 Furuyashiki Tomoyuki 北 川 裕 之 Kitagawa Hiroshi 平 井 みどり Hirai Midori	中 村 任 Nakamura Tsutomu 平 野 剛 Hirano Takeshi

■病理学講座Department of Pathology

病理学分野 Division of Pathology	分野長 Head	教 授 Professor 客員教授 Visiting Professor	横 崎 宏 Yokozaki Hiroshi 柳 原 五 吉 Yanagihara Kazuyoshi	
病理診断学分野 Division of Diagnostic Pathology	分野長 Head	教 授 Professor	伊 藤 智 雄 Itoh Tomoo	
病理診断学部門 Section of Diagnostic Pathology		教 授 Professor	伊 藤 智 雄 Itoh Tomoo	
病理ネットワーク学部門 Section of Pathology Network		特命教授 Professor	全 陽 Zen Yoh	
病理病態学分野 Division of Molecular Medicine and Medical Genetics	分野長 Head	教 授 Professor	林 祥 剛 Hayashi Yoshitake	
がん病理学分野 Division of Cancer Pathology		客員教授 Visiting Professor	前 田 盛 Maeda Sakan	

■微生物感染症学講座Department of Microbiology and Infectious Diseases

微生物学分野 Division of Microbiology	分野長 Head	教 授 Professor	森 康 子 Mori Yasuko	
臨床ウイルス学分野 Division of Clinical Virology	分野長 Head	教 授 Professor 客員教授 Visiting Professor	森 康 子 Mori Yasuko 清 水 一 史 Shimizu Kazufumi	齋 藤 あつ子 Saito Atsuko
ワクチン学分野 Division of Vaccine Development	分野長 Head	准 教 授 Associate Professor	亀 岡 正 典 Kameoka Masanori	
感染制御学分野 Division of Infectious Disease Control	分野長 Head	教 授 Professor	勝 二 郁 夫 Shoji Ikuro	
感染病理学分野 Division of Infectious Disease Pathology	分野長 Head	教 授 Professor	林 祥 剛 Hayashi Yoshitake	
感染治療学分野 Division of Infectious Disease Therapeutics	分野長 Head	教 授 Professor	岩 田 健太郎 Iwata Kentaro	
原虫・寄生虫学分野 Division of Parasitology				
感染症フィールド学分野 Division of Infectious Disease Field Research		客員教授 Visiting Professor	近 平 雅 嗣 Chikahira Masatsugu	

感染・免疫学分野 Division of Infection and Immunology			
ウイルス感染部門 Section of Virus Infection	客員教授 Visiting Professor	今 井 由美子 Imai Yumiko	
免疫制御部門 Section of Immunology	客員教授 Visiting Professor	國 澤 純 Kunisawa Jun	
遺伝子医薬部門 Section of Genetic Medicine			

■地域社会医学・健康科学講座Department of Social/Community Medicine and Health Science

医学教育学分野 Division of Medical Education	分野長 Head	特命教授 Professor	河 野 誠 司 Kawano Seiji	
医学教育学部門 Section of Medical Education		特命教授 Professor	河 野 誠 司 Kawano Seiji	石 田 達 郎 Ishida Tatsuro
地域医療教育学部門 Section of Community Medicine and Medical Education		特命教授 Professor	岡 山 雅 信 Okayama Masanobu	
地域医療支援学部門 Section of Community Medicine and Career Development		特命教授 Professor	見 坂 恒 明 Kenzaka Tsuneaki	
地域医療ネットワーク学分野 Division of Community Medicine and Medical Network	分野長 Head	教 授 Professor 特命教授 Professor	平 田 健 一 Hirata Kenichi 出 口 雅 士 Deguchi Masashi 梅 垣 英 次 Umegaki Eiji	鈴木 知 志 Suzuki Satoshi 柿 木 章 伸 Kakigi Akinobu
		客員教授 Visiting Professor	秋 田 穂 東 Akita Hozuka 陣 内 研 二 Jinnai Kenji 楠 信 也 Kusunoki Nobuya	大 西 祥 男 Onishi Yoshio 筒 泉 正 春 Tsutsumi Masaharu

医療協働推進学分野 Division of Promotion of Medical Collaboration			
臨床検査学部門 Section of Laboratory Sciences	教 授 Professor 客員教授 Visiting Professor	鴨志田 伸 吾 Kamoshida Shingo 加 治 秀 介 Kaji Hidesuke	
看護学部門 Section of Nursing Sciences	客員教授 Visiting Professor	坂 下 玲 子 Sakashita Reiko	

リハビリテーション学部門 Section of Rehabilitation Sciences			
緩和医療学部門 Section of Palliative Medicine	客員教授 Visiting Professor	内 布 敦 子 Uchinuno Atsuko	

医療薬剤学部門 Section of Clinical Pharmaceutics			
栄養管理学部門 Section of Clinical Nutrition Management			
医療システム学分野 Division of Medical and Healthcare Systems	分野長 Head	教 授 Professor	平 田 健 一 Hirata Kenichi
医療行政学部門 Section of Healthcare Administration		客員教授 Visiting Professor	山 本 光 昭 Yamamoto Mitsuaki
医療経済・病院経営学部門 Section of Healthcare Economics and Hospital Administration		客員教授 Visiting Professor	川 渕 孝 一 Kawabuchi Koichi
			深 澤 良 彰 Fukazawa Yoshiaki

医療法・倫理学部門 Section of Medical Law and Ethics			
衛生学部門 Section of Hygiene			
規制科学分野 Division of Regulatory Science	客員教授 Visiting Professor	方 眞 美 Ho Mami	廣 田 光 恵 Hirota Mitsue

生物統計学分野 Division of Biostatistics	分野長 Head	特命教授 Professor 客員教授 Visiting Professor	大 森 崇 Omori Takashi 吉 村 健 一 Yoshimura Kenichi	
--------------------------------------	-------------	---	--	--

橋渡し科学分野 Division of Translational Science	分野長 Head	特命教授 Professor	永 井 洋 士 Nagai Yoji	
医薬食品評価科学分野 Division of Food and Drug Evaluation Science	分野長 Head	教 授 Professor 客員教授 Visiting Professor	坂 本 憲 広 Sakamoto Norihiro 寺 尾 啓 二 Terao Keiji	

疫学分野 Division of Epidemiology	分野長 Head	教 授 Professor 客員教授 Visiting Professor	上 野 易 弘 Ueno Yasuhiro 柳 澤 振一郎 Yanagisawa Shinichiro	
----------------------------------	-------------	--	--	--

法医学分野 Division of Legal Medicine	分野長 Head	教 授 Professor	上 野 易 弘 Ueno Yasuhiro	
-------------------------------------	-------------	------------------	--------------------------	--

		客員教授 Visiting Professor	浅野水辺 Asano Migiwa	
地域連携病理学分野 Division of Pathology for Regional Communication	分野長 Head	教授 Professor	伊藤智雄 Itoh Tomoo	
		特命教授 Professor	廣瀬隆則 Hirose Takanori	
健康創造推進学分野 Division of Creative Health Promotion	分野長 Head	特命教授 Professor	田守義和 Tamori Yoshikazu	
医工探索創成学分野 Division of Research and Development of Medical Engineering	分野長 Head	教授 Professor	福本巧 Fukumoto Takumi	
■内科学講座Department of Internal Medicine				
循環器内科学分野 Division of Cardiovascular Medicine	分野長 Head	教授 Professor	平田健一 Hirata Kenichi	
循環器内科学部門 Section of Cardiovascular Medicine		教授 Professor	平田健一 Hirata Kenichi	
		客員教授 Visiting Professor	江本憲昭 Emoto Noriaki	志手淳也 Shite Junya
			新家俊郎 Shinke Toshiro	
不整脈先端治療学部門 Section of Arrhythmia		教授 Professor	平田健一 Hirata Kenichi	
循環器高度医療探索学部門 Section of Exploratory and Advanced Search in Cardiology		客員教授 Visiting Professor	川合宏哉 Kawai Hiroya	
消化器内科学分野 Division of Gastroenterology	分野長 Head	教授 Professor	児玉裕三 Kodama Yuzo	
消化器内科学部門 Section of Gastroenterology		教授 Professor	児玉裕三 Kodama Yuzo	的崎尚 Matozaki Takashi
		客員教授 Visiting Professor	千葉勉 Chiba Tsutomu	本田一文 Honda Kazufumi
			藤田剛 Fujita Tsuyoshi	
消化器先端医療開発部門 Section of Advanced Medical Technology for Gastroenterology		客員教授 Visiting Professor	久津見弘 Kutsumi Hiromu	
新規治療探索医学部門 Section of Advanced Therapeutic Target Discovery		客員教授 Visiting Professor	今井俊夫 Imai Toshio	河野鉄 Kawano Tetsu
			池田わたる Ikeda Wataru	
呼吸器内科学分野 Division of Respiratory Medicine	分野長 Head	教授 Professor	西村善博 Nishimura Yoshihiro	
呼吸器内科学部門 Section of Respiratory Medicine		教授 Professor	西村善博 Nishimura Yoshihiro	
睡眠呼吸管理学部門 Section of Sleep and Respiratory Care Medicine		教授 Professor	西村善博 Nishimura Yoshihiro	
糖尿病・内分泌・総合内科学分野 Division of Diabetes, Endocrinology and General Internal Medicine	分野長 Head	教授 Professor	小川渉 Ogawa Wataru	
糖尿病・内分泌内科学部門 Section of Diabetes and Endocrinology		教授 Professor	小川渉 Ogawa Wataru	
		客員教授 Visiting Professor	千原和夫 Chihara Kazuo	梶博史 Kaji Hiroshi
総合内科学部門 Section of General Internal Medicine		教授 Professor	小川渉 Ogawa Wataru	
腎臓・免疫内科学分野 Division of Nephrology and Clinical Immunology	分野長 Head	教授 Professor	西慎一 Nishi Shinichi	
腎臓内科学部門 Section of Nephrology		教授 Professor	西慎一 Nishi Shinichi	
		客員教授 Visiting Professor	深川雅史 Fukagawa Masafumi	
免疫内科学部門 Section of Rheumatology and Clinical Immunology		准教授 Associate Professor	森信曉雄 Morinobu Akio	
神経内科学分野 Division of Neurology	分野長 Head	教授 Professor	小川渉 Ogawa Wataru	
		客員教授 Visiting Professor	陣内研二 Jinnai Kenji	荻田典生 Kanda Fumio
腫瘍・血液内科学分野 Division of Oncology/Hematology	分野長 Head	教授 Professor	南博信 Minami Hironobu	
		客員教授 Visiting Professor	村山徹 Murayama Touru	味木和喜子 Ajiki Wakiko
血液内科学分野 Division of Hematology	分野長 Head	教授 Professor	南博信 Minami Hironobu	
■内科系講座Department of Internal Related				
放射線診断学分野 Division of Diagnostic Radiology	分野長 Head	教授 Professor	村上卓道 Murakami Takamichi	
放射線診断学部門 Section of Diagnostic Radiology		教授 Professor	村上卓道 Murakami Takamichi	

		客員教授 Visiting Professor	石井一成 Ishii Kazunari	藤井正彦 Fujii Masahiko
			高橋哲 Takahashi Satoru	
機能・画像診断学部門 Section of Functional and Diagnostic Imaging Research		特命教授 Professor	大野良治 Ohno Yoshiharu	
分子イメージング学部門 Section of Molecular Imaging		客員教授 Visiting Professor	千田道雄 Senda Michio	
放射線腫瘍学分野 Division of Radiation Oncology	分野長 Head	教授 Professor	佐々木良平 Sasaki Ryohei	
放射線腫瘍学部門 Section of Radiation Oncology		教授 Professor	佐々木良平 Sasaki Ryohei	
		客員教授 Visiting Professor	徳丸直郎 Tokumaru Sunao	
粒子線医学部門 Section of Ion Beam Therapy		客員教授 Visiting Professor	沖本智昭 Okimoto Tomoaki	
小児科学分野 Division of Pediatrics	分野長 Head	教授 Professor	飯島一誠 Iijima Kazumoto	
小児科学部門 Section of Pediatrics		教授 Professor	飯島一誠 Iijima Kazumoto	
		客員教授 Visiting Professor	吉川徳茂 Yoshikawa Norishige	竹島泰弘 Takeshima Yasuhiro
			森岡一朗 Morioka Ichiro	
こども急性疾患学部門 Section of General Pediatrics		教授 Professor	飯島一誠 Iijima Kazumoto	
こども総合療育学部門 Section of Developmental Pediatrics		特命教授 Professor	西村範行 Nishimura Noriyuki	
皮膚科学分野 Division of Dermatology	分野長 Head	教授 Professor	錦織千佳子 Nishigori Chikako	
精神医学分野 Division of Psychiatry	分野長 Head	教授 Professor	曽良一郎 Sora Ichiro	
		客員教授 Visiting Professor	岩井圭司 Iwai Keiji	
臨床検査医学分野 Division of Laboratory Medicine	分野長 Head	教授 Professor	西村善博 Nishimura Yoshihiro	
		客員教授 Visiting Professor	熊谷俊一 Kumagai Shunichi	
立証検査医学分野(シスメックス) Division of Evidence-based Laboratory Medicine (Sysmex)	分野長 Head	教授 Professor	平田健一 Hirata Kenichi	
病因病態解析学分野 Division of Metabolomics Research	分野長 Head	准教授 Associate Professor	吉田優 Yoshida Masaru	
医療情報学分野 Division of Medical Infomatics	分野長 Head	特命教授 Professor	前田英一 Maeda Eiichi	
先端緩和医療学分野 Division of Palliative Medicine	分野長 Head	教授 Professor	南博信 Minami Hironobu	
		特命教授 Professor	木澤義之 Kizawa Yoshiyuki	
病態情報学分野 Division of Biosignal Pathophysiology	分野長 Head	教授 Professor	馬場久光 Baba Hisamitsu	
薬剤学分野 Division of Pharmaceutics	分野長 Head	教授 Professor	西村善博 Nishimura Yoshihiro	
		客員教授 Visiting Professor	岩川精吾 Iwakawa Seigo	坂根稔康 Sakane Toshiyasu
バイオロジクス探索研究分野 Division of Translational Research for Biologics	分野長 Head	教授 Professor	白川利朗 Shirakawa Toshiro	
システム病態生物学分野 Division of System Biology of Diseases		客員教授 Visiting Professor	浅野茂隆 Asano Shigetaka	
小児先端医療学分野 Division of Advanced Pediatric Medicine		客員教授 Visiting Professor	小阪嘉之 Kosaka Yoshiyuki	中尾秀人 Nakao Hideto
iPS細胞応用医学分野 Division of iPS Cell Applications	分野長 Head	教授 Professor	青井貴之 Aoi Takashi	
ゲノム医療学分野 Division of Genome Medicine	分野長 Head	教授 Professor	南博信 Minami Hironobu	
■外科学講座Department of Surgery				
食道胃腸外科学分野 Division of Gastrointestinal Surgery	分野長 Head	教授 Professor	掛地吉弘 Kakeji Yoshihiro	
		客員教授 Visiting Professor	神垣隆 Kamigaki Takashi	黒田大介 Kuroda Daisuke
			栗田信浩 Kurita Nobuhiro	
肝胆膵外科学分野 Division of Hepato-Biliary-Pancreatic Surgery	分野長 Head	教授 Professor	福本巧 Fukumoto Takumi	
		客員教授 Visiting Professor	川上肇 Kawakami Hajime	



乳腺内分泌外科学分野 Division of Breast and Endocrine Surgery		客員教授 Visiting Professor	高尾 信太郎 Takao Shintaro	
心臓血管外科学分野 Division of Cardiovascular Surgery	分野長 Head	教授 Professor	掛地 吉弘 Kakeji Yoshihiro	
心臓血管外科学部門 Section of Cardiovascular Surgery		教授 Professor 客員教授 Visiting Professor	掛地 吉弘 Kakeji Yoshihiro 志水 秀行 Shimizu Hideyuki	
心臓血管外科先端医療学部門 Section of Advanced Research for Cardiovascular Surgery		客員教授 Visiting Professor	向原 伸彦 Mukohara Nobuhiko	
呼吸器外科学分野 Division of Thoracic Surgery	分野長 Head	教授 Professor 客員教授 Visiting Professor	眞庭 謙昌 Maniwa Yoshimasa 吉村 雅裕 Yoshimura Masahiro	
小児外科学分野 Division of Pediatric Surgery		客員教授 Visiting Professor	前田 貢作 Maeda Kousaku	西島 栄治 Nishijima Eiji
低侵襲外科学分野 Division of Minimally Invasive Surgery	分野長 Head	教授 Professor 特命教授 Professor	掛地 吉弘 Kakeji Yoshihiro 木戸 正浩 Kido Masahiro	田中 裕史 Tanaka Hiroshi
国際がん医療・研究推進学分野 Division of International Clinical Cancer Research and Promotion	分野長 Head	教授 Professor	味木 徹夫 Ajiki Tetsuo	
先端医療テクノロジー開発・応用学部門 Section of Development and Application of Advanced Medical Technology		特命教授 Professor	山口 雷蔵 Yamaguchi Raizou	
先進のがん医療・研究推進学部門 Section of Advanced Cancer Research and Treatment		特命教授 Professor	角 泰雄 Sumi Yasuo	
国際医療連携推進学部門 Section of International Medical Cooperation and Promotion		教授 Professor	味木 徹夫 Ajiki Tetsuo	
■外科系講座 Department of Surgery Related				
整形外科学分野 Division of Orthopaedics	分野長 Head	教授 Professor	黒田 良祐 Kuroda Ryosuke	
整形外科学部門 Section of Orthopaedics		教授 Professor 客員教授 Visiting Professor	黒田 良祐 Kuroda Ryosuke 佐浦 隆一 Saura Ryuichi	松本 秀男 Matsumoto Hideo
脊椎外科学部門 Section of Spine Surgery		特命教授 Professor	西田 康太郎 Nishida Kotaro	
リハビリテーション運動機能学部門 Section of Rehabilitation Science		客員教授 Visiting Professor	橋本 靖 Hashimoto Yasushi	
リハビリテーション機能回復学分野 Division of Rehabilitation Medicine	分野長 Head	教授 Professor 特命教授 Professor	黒田 良祐 Kuroda Ryosuke 酒井 良忠 Sakai Yoshitada	
脳神経外科学分野 Division of Neurosurgery	分野長 Head	教授 Professor	甲村 英二 Kohmura Eiji	
眼科学分野 Division of Ophthalmology	分野長 Head	教授 Professor 客員教授 Visiting Professor	中村 誠 Nakamura Makoto 本田 茂 Honda Shigeru	
耳鼻咽喉科頭頸部外科学分野 Division of Otolaryngology-Head and Neck Surgery	分野長 Head	教授 Professor	丹生 健一 Nibu Kenichi	
腎泌尿器科学分野 Division of Urology	分野長 Head	教授 Professor	藤澤 正人 Fujisawa Masato	
腎泌尿器科学部門 Section of Urology		教授 Professor 客員教授 Visiting Professor	藤澤 正人 Fujisawa Masato 田中 一志 Tanaka Kazushi	荒川 創一 Arakawa Soichi
泌尿器先端医療開発学部門(メディカロイド) Section of Advanced Medical Technology and Development for Urology (Medicaroid)		教授 Professor	藤澤 正人 Fujisawa Masato	
産科婦人科学分野 Division of Obstetrics and Gynecology	分野長 Head	教授 Professor	山田 秀人 Yamada Hideto	
形成外科学分野 Division of Plastic Surgery	分野長 Head	教授 Professor	寺師 浩人 Terashi Hiroto	
麻酔科学分野 Division of Anesthesiology	分野長 Head	教授 Professor	溝渕 知司 Mizobuchi Satoshi	
口腔外科学分野 Division of Oral and Maxillofacial Surgery	分野長 Head	教授 Professor	古森 孝英 Komori Takahide	
災害・救急医学分野 Division of Disaster and Emergency Medicine	分野長 Head	教授 Professor	小谷 穰治 Kotani Joji	
災害・救急医学部門 Section of Disaster and Emergency Medicine		教授 Professor	小谷 穰治 Kotani Joji	
先進救命救急医学部門 Section of Innovative Emergency and Critical Care Medicine		教授 Professor 特命教授 Professor	小谷 穰治 Kotani Joji 井上 茂亮 Inoue Shigeaki	

小児高度専門外科学分野 Division of Advanced Pediatric Surgery	客員教授 Visiting Professor	大嶋 義博 Ohshima Yoshihiro 薩摩 眞一 Satsuma Shinichi	杉多 良文 Sugita Yoshifumi
---	----------------------------	---	---------------------------

バイオメディカルサイエンス専攻 Division of Biomedical Sciences	Division of Biomedical Sciences
専攻長(併) Director, Graduate School of Medicine	教授 Professor 勝二 郁夫 Shoji Ikuo

医学研究科 教育研究施設 Education and Research Centers of the Graduate School of Medicine	Education and Research Centers of the Graduate School of Medicine
---	---

■附属動物実験施設 Institute for Experimental Animals	Institute for Experimental Animals
	施設長(併) Director 教授 Professor 鈴木 聡 Suzuki Akira

■附属感染症センター Center for Infectious Diseases	Center for Infectious Diseases
	センター長(併) Director 教授 Professor 森 康子 Mori Yasuko
微生物学分野 Division of Microbiology	分野長 Head 教授 Professor 森 康子 Mori Yasuko
臨床ウイルス学分野 Division of Clinical Virology	分野長 Head 教授 Professor 客員教授 Visiting Professor 森 康子 Mori Yasuko 齋藤 あつ子 Saito Atsuko
感染制御学分野 Division of Infectious Disease Control	分野長 Head 教授 Professor 勝二 郁夫 Shoji Ikuo
感染病理学分野 Division of Infectious Disease Pathology	分野長 Head 教授 Professor 林 祥剛 Hayashi Yoshitake
ワクチン学分野 Division of Vaccine Development	分野長 Head 准教授 Associate Professor 亀岡 正典 Kameoka Masanori
原虫・寄生虫学分野 Division of Parasitology	
感染治療学分野 Division of Infectious Disease Therapeutics	分野長 Head 教授 Professor 岩田 健太郎 Iwata Kentaro
感染症フィールド学分野 Division of Infectious Disease Field Research	分野長 Head 教授 Professor 客員教授 Visiting Professor 藤澤 正人 Fujisawa Masato 近平 雅嗣 Chikahira Masatsugu

感染・免疫学分野 Division of Infection and Immunology	
ウイルス感染部門 Section of Virus Infection	客員教授 Visiting Professor 今井 由美子 Imai Yumiko
免疫制御部門 Section of Immunology	客員教授 Visiting Professor 國澤 純 Kunisawa Jun
遺伝子医薬部門 Section of Genetic Medicine	

共同研究施設(部局内措置) Core Equipment Facility	施設長(併) Director 教授 Professor 古屋敷 智之 Furuyashiki Tomoyuki
放射線施設(部局内措置) Radioisotope Facility	施設長(併) Director 教授 Professor 匂坂 敏朗 Sakisaka Toshiaki
情報センター(部局内措置) Medical Information Technology Center	センター長(併) Director 特命教授 Professor 前田 英一 Maeda Eiichi
質量分析総合センター(部局内措置) The Integrated Center for Mass Spectrometry	センター長(併) Director 教授 Professor 古屋敷 智之 Furuyashiki Tomoyuki
先端生体医用画像研究センター(部局内措置) Advanced Biomedical Imaging Research Center	センター長(併) Director 特命教授 Professor 大野 良治 Ohno Yoshiharu
シグナル伝達医学研究展開センター(部局内措置) Center for Cell Signaling and Medical Innovation	センター長(併) Director 教授 Professor 南 康博 Minami Yasuhiro
デニュアトラック推進センター(部局内措置) Tenure-Track Center	センター長(併) Director 教授 Professor 飯島 一誠 Iijima Kazumoto
次世代国際交流センター(部局内措置) Next Generation International Center	センター長(併) Director 教授 Professor 勝二 郁夫 Shoji Ikuo
統合型医療機器研究開発・創出拠点(部局内措置) Medical Device Innovation Platform	拠点長(併) Director 教授 Professor 藤澤 正人 Fujisawa Masato

医学部 教育研究施設 Education and Research Centers of the School of Medicine	Education and Research Centers of the School of Medicine
地域医療活性化センター(部局内措置) Center for Advancement of Community Medicine	センター長(併) Director 教授 Professor 藤澤 正人 Fujisawa Masato
臨床基本技術トレーニングセンター Clinical Training and Simulation Center	センター長(併) Head 特命教授 Professor 河野 誠司 Kawano Seiji

病理診断技術トレーニングセンター Educational and Training Center for Histopathology	センター長(併) Head	教 授 Professor	伊 藤 智 雄 Itoh Tomoo
医療情報連携分析センター Medical Cooperation Information Analysis Center	センター長(併) Head	特 命 教 授 Professor	前 田 英 一 Maeda Eiichi
先端外科医療・内視鏡トレーニングセンター Training Center for Advanced Surgery and Endoscopy	センター長(併) Head	特命准教授 Associate Professor	日 向 信 之 Hinata Nobuyuki
遠隔画像診断支援センター Teleradiology Support Center	センター長(併) Head	特 命 教 授 Professor	杉 本 幸 司 Sugimoto Koji
エキスパートメディカルスタッフ育成センター Expert Medical Staff Development Center	センター長(併) Head	特 命 教 授 Professor	石 田 達 郎 Ishida Tatsuro
歯科医療トレーニングセンター Training Center for Oral Surgery and Dentistry	センター長(併) Head	教 授 Professor	古 森 孝 英 Komori Takahide

医学科 Faculty of Medicine			
医学科長(併) Director,School of Medicine		教 授 Professor	横 崎 宏 Yokozaki Hiroshi

保健学科 Faculty of Health Sciences			
保健学科長(併) Director,School of Health Sciences		教 授 Professor	木 戸 良 明 Kido Yoshiaki
看護学専攻 Department of Nursing			
基礎看護学講座 Basic Nursing		教 授 Professor	塩 谷 英 之 Shiotani Hideyuki
臨床看護学講座 Clinical Nursing		教 授 Professor	石 井 豊 恵 Ishii Atsue
			法 橋 尚 宏 Hohashi Naohiro
			宮 脇 郁 子 Miyawaki Ikuko
			グライナー智恵子 Greiner Chieko
母性看護学講座 Maternal Nursing and Midwifery		教 授 Professor	松 尾 博 哉 Matsuo Hiroya
地域看護学講座 Community Nursing		教 授 Professor	齋 藤 いずみ Saito Izumi
和 泉 比佐子 Izumi Hisako			
検査技術科学専攻 Department of Medical Technology			
基礎検査技術科学講座 Basic Medical Technology		教 授 Professor	林 祥 剛 Hayashi Yoshitake
			木 戸 良 明 Kido Yoshiaki
			安 田 尚 史 Yasuda Hisafumi
			柱 本 昭 Hashiramoto Akira
病態解析学講座 Applied Medical Technology		教 授 Professor	鴨志田 伸 吾 Kamoshida Shingo
			伊 藤 光 宏 Itoh Mitsuhiro
			白 川 利 朗 Shirakawa Toshiro
中 澤 港 Nakazawa Minato			
理学療法学専攻 Department of Physical Therapy			
基礎理学療法学講座 Basic Physical Therapy		教 授 Professor	藤 野 英 己 Fujino Hidemi
運動・代謝障害理学療法学講座 Applied Physical Therapy		教 授 Professor	森 山 英 樹 Moriyama Hideki
			石 川 朗 Ishikawa Akira
			秋 末 敏 宏 Akisue Toshihiro
作業療法学専攻 Department of Occupational Therapy			
基礎作業療法学講座 Basic Occupational Therapy		教 授 Professor	橋 本 健 志 Hashimoto Takeshi
身体・精神障害作業療法学講座 Applied Occupational Therapy		教 授 Professor	種 村 留 美 Tanemura Rumi
			古 和 久 朋 Kowa Hisatomo
医療基礎学講座 Basic Allied Medicine		教 授 Professor	堀 裕 一 Hori Yuichi

医学部附属病院 University Hospital			
副病院長(併) Vice Director, Hospital		教 授 Professor	中 村 誠 Nakamura Makoto
			西 村 善 博 Nishimura Yoshihiro
			眞 庭 謙 昌 Maniwa Yoshimasa
			溝 渕 知 司 Mizobuchi Satoshi
		看 護 部 長 Head, Division of Nursing	松 浦 正 子 Matsuura Masako
病院長補佐(併) Assistant Director, Hospital		教 授 Professor	伊 藤 智 雄 Itoh Tomoo
			掛 地 吉 弘 Kakeji Yoshihiro
			佐々木 良 平 Sasaki Ryohei

特命教授  
Professor

前 田 英 一  
Maeda Eiichi

□企画・管理部門 Hospital Administration

医療情報部 Center for Medical Information Processing	部長(併) Director	特 命 教 授 Professor	前 田 英 一 Maeda Eiichi
経営企画室 Center for Management and Planning	室長(併) Director	教 授 Professor	眞 庭 謙 昌 Maniwa Yoshimasa
医療の質・安全管理部 Department of Patient Safety and Quality Management	部長(併) Director	教 授 Professor	溝 渕 知 司 Mizobuchi Satoshi
災害対策室 Center for Disaster Control and Prevention	室長(併) Director	教 授 Professor	溝 渕 知 司 Mizobuchi Satoshi
物流センター Center for Distribution	センター長(併) Director	教 授 Professor	西 村 善 博 Nishimura Yoshihiro
臨床研究推進センター Center for Clinical Research	センター長(併) Director	特 命 教 授 Professor	永 井 洋 士 Nagai Yoji
診療録センター Center for Medical Records	センター長(併) Director	教 授 Professor	佐々木 良 平 Sasaki Ryohei
総合臨床教育センター Integrated Clinical Education Center	センター長(併) Director	特 命 教 授 Professor	河 野 誠 司 Kawano Seiji
患者支援センター Center for Patient Support	センター長(併) Director	教 授 Professor	西 村 善 博 Nishimura Yoshihiro
病床マネジメント室 Center for Bed Control	室長(併) Director	看 護 部 長 Head, Division of Nursing	松 浦 正 子 Matsuura Masako
D&N plus ブラッシュアップセンター(院内措置) D&N plus Brushup Center	センター長(併) Director	教 授 Professor	中 村 誠 Nakamura Makoto
再生医療臨床応用実現化人材育成センター(院内措置) Center for Human Resource Development for Regenerative Medicine	センター長(併) Director	教 授 Professor	青 井 貴 之 Aoi Takashi
インターナショナル・メディカル・コミュニケーションセンター(院内措置) International Medical Communication Center	センター長(併) Director	教 授 Professor	伊 藤 智 雄 Itoh Tomoo

□診療科 Clinical Departments

○内科 Internal Medicine			
総合内科 General Internal Medicine	科長(併) Head	准 教 授 Associate Professor	坂 口 一 彦 Sakaguchi Kazuhiko
循環器内科 Cardiovascular Medicine	科長(併) Head	教 授 Professor	平 田 健 一 Hirata Kenichi
腎臓内科 Nephrology	科長(併) Head	教 授 Professor	西 慎 一 Nishi Shinichi
呼吸器内科 Respiratory Medicine	科長(併) Head	教 授 Professor	西 村 善 博 Nishimura Yoshihiro
膠原病リウマチ内科 Rheumatology and Clinical Immunology	科長(併) Head	准 教 授 Associate Professor	森 信 暁 雄 Morinobu Akio
消化器内科 Gastroenterology	科長(併) Head	教 授 Professor	児 玉 裕 三 Kodama Yuzo
糖尿病・内分泌内科 Diabetes and Endocrinology	科長(併) Head	教 授 Professor	小 川 渉 Ogawa Wataru
神経内科 Neurology	科長(併) Head	教 授 Professor	小 川 渉 Ogawa Wataru
腫瘍・血液内科 Medical Oncology and Hematology	科長(併) Head	教 授 Professor	南 博 信 Minami Hironobu
血液内科 Hematology	科長(併) Head	教 授 Professor	南 博 信 Minami Hironobu
感染症内科 Infectious Diseases	科長(併) Head	教 授 Professor	岩 田 健太郎 Iwata Kentaro

○内科系 Internal Related			
放射線科 Radiology	科長(併) Head	教 授 Professor	村 上 卓 道 Murakami Takamichi
放射線腫瘍科 Radiation Oncology	科長(併) Head	教 授 Professor	佐々木 良 平 Sasaki Ryohei
小児科 Pediatrics	科長(併) Head	教 授 Professor	飯 島 一 誠 Iijima Kazumoto
皮膚科 Dermatology	科長(併) Head	教 授 Professor	錦 織 千佳子 Nishigori Chikako
精神科神経科 Psychiatry and Neurology	科長(併) Head	教 授 Professor	曾 良 一 郎 Sora Ichiro
緩和和支持治療科 Palliative Medicine	科長(併) Head	特 命 教 授 Professor	木 澤 義 之 Kizawa Yoshiyuki

○外科 Surgery			
食道胃腸外科 Gastrointestinal Surgery	科長(併) Head	教 授 Professor	掛 地 吉 弘 Kakeji Yoshihiro
肝胆膵外科 Hepato-Biliary-Pancreatic Surgery	科長(併) Head	教 授 Professor	福 本 巧 Fukumoto Takumi



乳腺内分泌外科 Breast and Endocrine Surgery	科長(併) Head	特命准教授 Associate Professor	谷 野 裕 一 Tanino Hirokazu
心臓血管外科 Cardiovascular Surgery	科長(併) Head	教 授 Professor	掛 地 吉 弘 Kakeji Yoshihiro
呼吸器外科 Thoracic Surgery	科長(併) Head	教 授 Professor	眞 庭 謙 昌 Maniwa Yoshimasa
小児外科 Pediatric Surgery	科長(併) Head	特命准教授 Associate Professor	尾 藤 祐 子 Bitoh Yuko
○外科系      Surgery Related			
整形外科 Orthopaedic Surgery	科長(併) Head	教 授 Professor	黒 田 良 祐 Kuroda Ryosuke
脳神経外科 Neurosurgery	科長(併) Head	教 授 Professor	甲 村 英 二 Kohmura Eiji
眼科 Ophthalmology	科長(併) Head	教 授 Professor	中 村 誠 Nakamura Makoto
耳鼻咽喉・頭頸部外科 Otolaryngology-Head and Neck Surgery	科長(併) Head	教 授 Professor	丹 生 健 一 Nibu Kenichi
泌尿器科 Urology	科長(併) Head	教 授 Professor	藤 澤 正 人 Fujisawa Masato
産科婦人科 Obstetrics and Gynecology	科長(併) Head	教 授 Professor	山 田 秀 人 Yamada Hideto
形成外科 Plastic Surgery	科長(併) Head	教 授 Professor	寺 師 浩 人 Terashi Hiroto
美容外科 Aesthetic Surgery	科長(併) Head	特命准教授 Associate Professor	原 岡 剛 一 Haraoka Gouichi
麻酔科・ペインクリニック科 Anesthesiology and Pain Clinic	科長(併) Head	教 授 Professor	溝 渕 知 司 Mizobuchi Satoshi
歯科口腔外科 Oral and Maxillofacial Surgery	科長(併) Head	教 授 Professor	古 森 孝 英 Komori Takahide
救命救急科 Emergency and Critical Care Medicine	科長(併) Head	教 授 Professor	小 谷 穰 治 Kotani Joji
病理診断科 Diagnostic Pathology	科長(併) Head	教 授 Professor	伊 藤 智 雄 Itoh Tomoo
リハビリテーション科 Physical Medicine and Rehabilitation	科長(併) Head	特 命 教 授 Professor	酒 井 良 忠 Sakai Yoshitada
□中央診療施設等      Clinical Facilities			
検査部 Department of Clinical Laboratory	部長(併) Director	講 師 Lecturer	三 枝 淳 Saegusa Jun
放射線部 Center for Radiology and Radiation Oncology	部長(併) Director	教 授 Professor	村 上 卓 道 Murakami Takamichi
輸血・細胞治療部 Department of Transfusion Medicine and Cell Therapy	部長(併) Director	教 授 Professor	南 博 信 Minami Hironobu
病理部 Department of Diagnostic Pathology	部長(併) Director	教 授 Professor	伊 藤 智 雄 Itoh Tomoo
総合周産期母子医療センター Center for Perinatal Care	センター長(併) Director	教 授 Professor	山 田 秀 人 Yamada Hideto
救急部 Department of Emergency Medicine	部長(併) Director	教 授 Professor	小 谷 穰 治 Kotani Joji
集中治療部 Department of Critical Care	部長(併) Director	教 授 Professor	溝 渕 知 司 Mizobuchi Satoshi
手術部 Department of Surgical Care	部長(併) Director	教 授 Professor	溝 渕 知 司 Mizobuchi Satoshi
リハビリテーション部 Department of Rehabilitation	部長(併) Director	特 命 教 授 Professor	酒 井 良 忠 Sakai Yoshitada
腎・血液浄化センター Nephrology and Dialysis Center	センター長(併) Director	教 授 Professor	西 慎 一 Nishi Shinichi
冠動脈疾患治療部 Coronary Care Unit	部長(併) Director	教 授 Professor	平 田 健 一 Hirata Kenichi
光学医療診療部 Department of Endoscopic Medicine	部長(併) Director	准 教 授 Associate Professor	豊 永 高 史 Toyonaga Takashi
遺伝子診療部 Department of Clinical Genetics	部長(併) Director	教 授 Professor	飯 島 一 誠 Iijima Kazumoto
感染制御部 Department of Infection Prevention and Control	部長(併) Director	特 命 教 授 Professor	宮 良 高 維 Miyara Takayuki
国際診療部 International Patient Center	部長(併) Director	教 授 Professor	岩 田 健太郎 Iwata Kentaro
親と子の心療部 Department of Mental Health for Children and Parents	部長(併) Director	教 授 Professor	飯 島 一 誠 Iijima Kazumoto
腫瘍センター Cancer Center	センター長(併) Director	教 授 Professor	南 博 信 Minami Hironobu
血管内治療センター Center for Endovascular Therapy	センター長(併) Director	特 命 教 授 Professor	杉 本 幸 司 Sugimoto Koji
栄養管理部 Department of Nutrition	部長(併) Director	教 授 Professor	小 川 渉 Ogawa Wataru

救急・集中治療センター Center for Emergency and Critical Care Medicine	センター長(併) Director	教 授 Professor	溝 渕 知 司 Mizobuchi Satoshi
リウマチセンター(院内措置) Center for Rheumatic Diseases	センター長(併) Director	准 教 授 Associate Professor	森 信 暁 雄 Morinobu Akio
不整脈センター(院内措置) Center for Arrhythmia	センター長(併) Director	特命准教授 Associate Professor	福 沢 公 二 Fukuzawa Koji
認知症センター(院内措置) Center for Memory and Behavioral Disorders	センター長(併) Director	教 授 Professor	曾 良 一 郎 Sora Ichiro
移植医療部(院内措置) Organ-tissue Transplant Center	部長(併) Director	教 授 Professor	掛 地 吉 弘 Kakeji Yoshihiro
睡眠呼吸管理センター(院内措置) Sleep and Respiratory Care Center	センター長(併) Director	教 授 Professor	西 村 善 博 Nishimura Yoshihiro
ME機器管理センター(院内措置) Medical Engineering Management Center	センター長(併) Director	特 命 教 授 Professor	佐々木 良 平 Sasaki Ryohei
成人先天性心疾患センター(院内措置) Adult Congenital Heart Disease Center	センター長(併) Director	教 授 Professor	平 田 健 一 Hirata Kenichi
呼吸器センター(院内措置) Respiratory Center	センター長(併) Director	教 授 Professor	西 村 善 博 Nishimura Yoshihiro
口腔機能管理センター(院内措置) Oral Management Center	センター長(併) Director	教 授 Professor	古 森 孝 英 Komori Takahide
災害医療センター(院内措置) Disaster Medical Center	センター長(併) Director	教 授 Professor	小 谷 穰 治 Kotani Joji
医工探索創成センター(院内措置) Center for Research and Development of Medical Engineering	センター長(併) Director	教 授 Professor	福 本 巧 Fukumoto Takumi

□薬剤部      Department of Pharmacy	部長(併) Director	教 授 Professor	西 村 善 博 Nishimura Yoshihiro
----------------------------------	-------------------	------------------	--------------------------------

□看護部      Department of Nursing	部長 Director	松 浦 正 子 Matsuura Masako
---------------------------------	----------------	----------------------------

□医療技術部      Department of Medical Technology Support	部長(併) Director	丸 山 孝 樹 Maruyama Takaki
--	-------------------	----------------------------

□事務部      Administration Department	事務部長 Director General	曾 谷 祐 一 Sotani Yuichi
	事務部次長 Deputy Director General	福 井 浩 司 Fukui Kouji
	総務課長 Head of Director of General Affairs Division	井 川 恭 輔 Igawa Kyosuke
	管理課長 Head of Director of Financial Management Division	佐 藤 浩 和 Sato Hirokazu
	施設管理課長 Head of Director of Facilities Management Division	家 迫 榮 Iesako Sakae
	病院経営企画課長 Head of Director of Hospital Management Planning Division	松 岡 和 男 Matsuoka Kazuo
	学務課長 Head of Director of Student Affairs Division	川 端 清 文 Kawabata Kiyofumi
	研究支援課長 Head of Director of Research Support Division	佐 良 俊 久 Sara Toshihisa
	医事課長 Head of Director of Hospital Medical Affairs Division	輪 野 透 Wano Toru
	患者サービス課長 Head of Director of Patient Service Division	橋 本 欣 也 Hashimoto Kinya

医学部附属国際がん医療・研究センター	International Clinical Cancer Research Center			
副センター長(併) Deputy Director, International Clinical Cancer Research Center	特 命 教 授 Professor	角 泰 雄 Sumi Yasuo	山 口 雷 蔵 Yamaguchi Raizo	

□診療科      Clinical Departments	科長(併) Head	教 授 Professor	味 木 徹 夫 Ajiki Tetsuo
肝胆膵外科 Hepato-Biliary-Pancreatic Surgery	科長(併) Head	特 命 教 授 Professor	角 泰 雄 Sumi Yasuo
食道・胃腸外科 Gastrointestinal Surgery	科長(併) Head	特 命 教 授 Professor	山 口 雷 蔵 Yamaguchi Raizo
泌尿器科 Urology	科長(併) Head	特 命 講 師 Lecturer	法 華 大 助 Hokka Daisuke
呼吸器外科 Thoracic Surgery	科長(併) Head	特 命 講 師 Lecturer	河 本 旭 哉 Kawamoto Teruya
整形外科 Orthopaedic Surgery	科長(併) Head		

耳鼻咽喉・頭頸部外科 Otolaryngology-Head and Neck Surgery	科長(併) Head	特命准教授 Associate Professor	森 本 浩 一 Morimoto Koichi
麻酔科 Anesthesiology	科長(併) Head	特命准教授 Associate Professor	出 田 眞一郎 Izuta Shinichiro
形成外科 Plastic Surgery	科長(併) Head	特 命 助 教 Assistant Professor	石 田 泰 久 Ishida Yasuhisa

□歴代学部長等Chronological Lists of the Deans and Directors

医学部長 Deans of the School of Medicine											
遠 藤 中 節 Endo Chusetsu	昭和39. Jul.1.1964	7.	1	～	昭和43. Mar.31.1968	3.	31				
平 田 美 穂 Hirata Miho	昭和43. Apr.1.1968	4.	1	～	昭和44. Feb.28.1969	2.	28				
須 田 勇 Suda Isamu	昭和44. Mar.1.1969	3.	1	～	昭和44. Nov.17.1969	11.	17	(事務取扱) (Acting)			
須 田 勇 Suda Isamu	昭和44. Nov.18.1969	11.	18	～	昭和48. Nov.17.1973	11.	17				
松 本 博 Matsumoto Hiroshi	昭和48. Nov.18.1973	11.	18	～	昭和50. Nov.17.1975	11.	17				
岡 本 彰 祐 Okamoto Syosuke	昭和50. Nov.18.1975	11.	18	～	昭和54. Nov.17.1979	11.	17				
岩 井 誠 三 Iwai Seizo	昭和54. Nov.18.1979	11.	18	～	昭和58. Nov.17.1983	11.	17				
溝 井 泰 彦 Mizoi Yasuhiko	昭和58. Nov.18.1983	11.	18	～	昭和62. Nov.17.1987	11.	17				
杉 山 武 敏 Sugiyama Taketoshi	昭和62. Nov.18.1987	11.	18	～	平成 元. Mar.31.1989	3.	31				
本 間 守 男 Honma Morio	平成 元. Apr.1.1989	4.	1	～	平成 5. Mar.31.1993	3.	31				
山 鳥 崇 Yamadori Takashi	平成 5. Apr.1.1993	4.	1	～	平成 8. Mar.31.1996	3.	31				
山 本 節 Yamamoto Misao	平成 8. Apr.1.1996	4.	1	～	平成11. Mar.31.1999	3.	31				
山 村 博 平 Yamamura Hirohei	平成11. Apr.1.1999	4.	1	～	平成14. Dec.31.2002	12.	31				
前 田 盛 Maeda Sakan	平成15. Jan.1.2003	1.	1	～	平成15. Jan.31.2003	1.	31	(事務取扱) (Acting)			
守 殿 貞 夫 Kamidono Sadao	平成15. Feb.1.2003	2.	1	～	平成16. Mar.31.2004	3.	31				
前 田 盛 Maeda Sakan	平成16. Apr.1.2004	4.	1	～	平成18. Mar.31.2006	3.	31				
千 原 和 夫 Chihara Kazuo	平成18. Apr.1.2006	4.	1	～	平成20. Mar.31.2008	3.	31				
高 井 義 美 Takai Yoshimi	平成20. Apr.1.2008	4.	1	～	平成23. Mar.31.2011	3.	31				
根 木 昭 Negi Akira	平成23. Apr.1.2011	4.	1	～	平成25. May.15.2013	5.	15				
片 岡 徹 Kataoka Tohru	平成25. May.16.2013	5.	16	～	平成28. Mar.31.2016	3.	31				
的 崎 尚 Matozaki Takashi	平成28. Apr.1.2016	4.	1	～							

大学院医学(医学系)研究科長 Deans of the Graduate School of Medicine											
山 村 博 平 Yamamura Hirohei	平成13. Apr.1.2001	4.	1	～	平成14. Dec.31.2002	12.	31				
前 田 盛 Maeda Sakan	平成15. Jan.1.2003	1.	1	～	平成15. Jan.31.2003	1.	31	(事務取扱) (Acting)			
守 殿 貞 夫 Kamidono Sadao	平成15. Feb.1.2003	2.	1	～	平成16. Mar.31.2004	3.	31				
前 田 盛 Maeda Sakan	平成16. Apr.1.2004	4.	1	～	平成18. Mar.31.2006	3.	31				
千 原 和 夫 Chihara Kazuo	平成18. Apr.1.2006	4.	1	～	平成20. Mar.31.2008	3.	31				
高 井 義 美 Takai Yoshimi	平成20. Apr.1.2008	4.	1	～	平成23. Mar.31.2011	3.	31				
根 木 昭 Negi Akira	平成23. Apr.1.2011	4.	1	～	平成25. May.15.2013	5.	15				
片 岡 徹 Kataoka Tohru	平成25. May.16.2013	5.	16	～	平成28. Mar.31.2016	3.	31				

的 崎 尚 Matozaki Takashi	平成28. Apr.1.2016	4.	1	～							
---------------------------	---------------------	----	---	---	--	--	--	--	--	--	--

附属病院長 Directors of the University Hospital											
遠 藤 中 節 Endo Chusetsu	昭和42. Jun.1.1967	6.	1	～	昭和42. Jun.20.1967	6.	20	(事務取扱) (Acting)			
辻 昇 三 Tsuzi Shozo	昭和42. Jun.21.1967	6.	21	～	昭和44. Mar.31.1969	3.	31				
友 松 達 彌 Tomomatsu Tatsuya	昭和44. Apr.1.1969	4.	1	～	昭和45. Feb.18.1970	2.	18	(事務取扱) (Acting)			
岩 井 誠 三 Iwai Seizo	昭和45. Feb.19.1970	2.	19	～	昭和45. Dec.22.1970	12.	22				
友 松 達 彌 Tomomatsu Tatsuya	昭和45. Dec.23.1970	12.	23	～	昭和46. Jul.22.1971	7.	22	(事務取扱) (Acting)			
井 街 譲 Imachi Jo	昭和46. Jul.23.1971	7.	23	～	昭和46. Aug.12.1971	8.	12	(事務取扱) (Acting)			
友 松 達 彌 Tomomatsu Tatsuya	昭和46. Aug.13.1971	8.	13	～	昭和47. Jan.31.1972	1.	31	(事務取扱) (Acting)			
黒 丸 正四郎 Kuromaru Seisirou	昭和47. Feb.1.1972	2.	1	～	昭和51. Jan.31.1976	1.	31				
石 神 襄 次 Ishigami Joji	昭和51. Feb.1.1976	2.	1	～	昭和54. Mar.31.1979	3.	31				
木 村 修 治 Kimura Shuji	昭和54. Apr.1.1979	4.	1	～	昭和54. Nov.16.1979	11.	16	(事務取扱) (Acting)			
木 村 修 治 Kimura Shuji	昭和54. Nov.17.1979	11.	17	～	昭和56. Nov.15.1981	11.	15				
諫 山 義 正 Isayama Yoshimasa	昭和56. Nov.16.1981	11.	16	～	昭和58. Nov.15.1983	11.	15				
馬 場 茂 明 Baba Shigeaki	昭和58. Nov.16.1983	11.	16	～	昭和62. Nov.15.1987	11.	15				
福 崎 恒 Fukuzaki Hisashi	昭和62. Nov.16.1987	11.	16	～	平成 元. Nov.15.1989	11.	15				
廣 畑 和 志 Hirohata Kazushi	平成 元. Nov.16.1989	11.	16	～	平成 3. Nov.15.1991	11.	15				
望 月 眞 人 Mochizuki Masato	平成 3. Nov.16.1991	11.	16	～	平成 7. Nov.15.1995	11.	15				
齋 籐 洋 一 Saito Yoichi	平成 7. Nov.16.1995	11.	16	～	平成 8. Sep.30.1996	9.	30				
守 殿 貞 夫 Kamidono Sadao	平成 8. Oct.1.1996	10.	1	～	平成12. Sep.30.2000	9.	30				
中 村 肇 Nakamura Hajime	平成12. Oct.1.2000	10.	1	～	平成14. Sep.30.2002	9.	30				
横 山 光 宏 Yokoyama Mitsuhiro	平成14. Oct.1.2002	10.	1	～	平成16. Sep.30.2004	9.	30				
春日 雅 人 Kasuga Masato	平成16. Oct.1.2004	10.	1	～	平成19. Sep.30.2007	9.	30				
杉 村 和 朗 Sugimura Kazuro	平成19. Oct.1.2007	10.	1	～	平成22. Sep.30.2010	9.	30				
杉 村 和 朗 Sugimura Kazuro	平成22. Oct.1.2010	10.	1	～	平成23. Jan.31.2011	1.	31	(事務取扱) (Acting)			
杉 村 和 朗 Sugimura Kazuro	平成23. Feb.1.2011	2.	1	～	平成26. Jan.31.2014	1.	31				
藤 澤 正 人 Fujisawa Masato	平成26. Feb.1.2014	2.	1	～	平成30. Jan.31.2018	1.	31				
平 田 健 一 Hirata Kenichi	平成30. Feb.1.2018	2.	1	～							

附属国際がん医療・研究センター長 Directors of International Clinical Cancer Research Center											
味 木 徹 夫 Ajiki Tetsuo	平成29. Apr.1.2017	4.	1	～							



学部学生定員・現員

Number of Students: School of Medicine

医学科 Faculty of Medicine (平成30年5月1日現在) As of May. 1, 2018

区 分 Category	1年 1st	2年 2nd	3年 3rd	4年 4th	5年 5th	6年 6th	計 Total
定 員 Fixed Number of places	112	117	117	117	117	115	695
現 員 Number of Enrollees	120	115	121	121	123	111	711

保健学科 Faculty of Health Sciences

専 攻 Department	区 分 Category	1年 1st	2年 2nd	3年 3rd	4年 4th	計 Total
看 護 学 専 攻 Department of Nursing	定 員 Fixed Number of places	80	80	80	90	330
	現 員 Number of Enrollees	93	76	85	91	345
検 査 技 術 科 学 専 攻 Department of Medical Technology	定 員 Fixed Number of places	40	40	40	40	160
	現 員 Number of Enrollees	42	40	40	41	163
理 学 療 法 学 専 攻 Department of Physical Therapy	定 員 Fixed Number of places	20	20	20	20	80
	現 員 Number of Enrollees	23	21	22	24	90
作 業 療 法 学 専 攻 Department of Occupational Therapy	定 員 Fixed Number of places	20	20	20	20	80
	現 員 Number of Enrollees	22	20	19	20	81

卒業生数

Number of Graduates

(平成30年5月1日現在) As of May. 1, 2018

県立医学専門学校 Prefectural Medical College	169	神戸大学医学部(医学科) Kobe University School of Medicine Faculty of Medicine	5,297
県立神戸医科大学(旧制) Prefectural Medical School	361	神戸大学医学部(保健学科) Kobe University School of Medicine Faculty of Health Sciences	3,275
県立神戸医科大学(新制) Kobe Medical School	987		

大学院学生定員・現員

Number of Students: Graduate School of Medicine

医学研究科(医学系研究科)医科学専攻(博士課程) Faculty of Medicine (PhD Course) (平成30年5月1日現在) As of May. 1, 2018

区 分 Category	1年 1st	2年 2nd	3年 3rd	4年 4th	計 Total
医学系研究科定員 Fixed Number of places	—	—	—	—	—
医学系研究科現員 Number of Enrollees	—	—	—	1	1
医学研究科定員 Fixed Number of places	100	100	78	78	356
医学研究科現員 Number of Enrollees	110	115	86	171	482

医学研究科バイオメディカルサイエンス専攻(修士課程)

Faculty of Biomedical Sciences (Master's Course)

区 分 Category	1年 1st	2年 2nd	計 Total
医学研究科定員 Fixed Number of places	25	25	50
医学研究科現員 Number of Enrollees	19	20	39

学位授与者数

Number of Degrees Awarded

年度 FY	課程博士 PhD (Course)	論文博士 PhD (Paper)	修 士 Master's	年度 FY	課程博士 PhD (Course)	論文博士 PhD (Paper)	修士 Master's
42	22	24	—	6	61	47	—
43	22	41	—	7	64	60	—
44	15	68	—	8	67	69	—
45	21	28	—	9	64	58	—
46	30	22	—	10	61	58	—
47	9	24	—	11	56	35	—
48	8	39	—	12	81	70	—
49	16	30	—	13	76	40	—
50	36	73	—	14	79	37	4
51	36	57	—	15	81	43	20
52	33	23	—	16	73	25	35
53	42	135	—	17	89	31	39
54	28	38	—	18	86	33	37
55	28	29	—	19	92	28	35
56	32	34	—	20	90	20	37
57	30	65	—	21	81	20	43
58	34	91	—	22	73	19	19
59	45	29	—	23	78	6	23
60	27	40	—	24	84	12	21
61	41	30	—	25	89	13	27
62	45	61	—	26	80	13	29
63	46	93	—	27	84	11	20
元	52	86	—	28	99	6	20
2	50	79	—	29	90	8	21
3	64	70	—				
4	51	43	—				
5	57	49	—	計/Total	2,798	2,163	430



解剖件数

Number of Autopsies

正常解剖

Normal Autopsies

区分 Category	年度 FY	2008 20	2009 21	2010 22	2011 23	2012 24	2013 25	2014 26	2015 27	2016 28	2017 29
収 集 体 数 Number of Cadavers Collected		63	57	61	64	44	59	63	52	46	43
医 学 部 実 習 体 Cadavers Used by School of Medicine		56	58	59	71	65	55	60	60	52	43
遺 体 1 体 当 医 学 部 学 生 数 Number of Students per Cadaver		1.8	1.8	1.8	1.6	1.8	2.1	2.1	2.0	2.4	2.7

病理解剖

Pathological Autopsies

区分 Category	年度 FY	2008 20	2009 21	2010 22	2011 23	2012 24	2013 25	2014 26	2015 27	2016 28	2017 29
附 属 病 院 内 の 死 亡 患 者 数 Number of Deaths		307	293	307	277	260	272	282	282	257	253
病 理 解 剖 件 数 Number of Pathological Autopsies		( 4 ) 56	( 7 ) 41	( 5 ) 65	( 6 ) 41	( 8 ) 26	( 8 ) 35	( 6 ) 33	( 9 ) 32	(12) 32	( 9 ) 28
剖 検 率 ( % ) Percentage of Autopsy		18.2	14.0	21.2	14.8	10.0	12.9	11.7	11.3	12.5	11.1

※解剖件数( )内は、附属病院以外からの依頼による受託分であり、外数で示す。( ) indicates the number of autopsies requested by other facilities.



図書・雑誌

Library Collection: Books and Journals

(平成30年4月1日現在)As of April. 1, 2018

区 分 Category	図 書 Books		学 術 雑 誌 Academic Journals	
	医学科 Library for Medical Sciences	保健学科 Library for Health Sciences	医学科 Library for Medical Sciences	保健学科 Library for Health Sciences
和 書 Japanese Publication	71,645	52,770	1,614	768
洋 書 International Publication	82,691	8,495	1,460	199
計 Total	154,336	61,265	3,074	967

患 者 数				Number of Patients		
(平成29年4月～30年3月) April 2017 - March 2018						
診 療 科 Clinical Department	入 院 Inpatients				外 来 Outpatients	
	新入院患者数 Number of Admissions	退院患者数 Number of Discharges	患者延数 Total Number of Patients	一日平均患者数 Daily Average	患者延数 Total Number of Patients	一日平均患者数 Daily Average
総 合 内 科 General Internal Medicine	97	112	3,954	10.8	4,602	18.9
循 環 器 内 科 Cardiovascular Medicine	1,604	1,607	20,054	54.9	20,586	84.7
腎 臓 内 科 Nephrology	410	389	7,397	20.3	8,552	35.2
呼 吸 器 内 科 Respiratory Medicine	531	556	8,665	23.7	12,960	53.3
膠原病リウマチ内科 Rheumatology and Clinical Immunology	239	250	6,254	17.1	19,332	79.6
消 化 器 内 科 Gastroenterology	1,474	1,454	17,724	48.6	30,251	124.5
糖尿病・内分泌内科 Diabetes and Endocrinology	461	458	6,989	19.1	21,983	90.5
神 経 内 科 Neurology	328	340	7,719	21.1	14,075	57.9
腫瘍・血液内科 Medical Oncology and Hematology	757	809	15,085	41.3	17,022	70.0
血 液 内 科 Hematology	8	8	162	0.4	3,095	12.7
感 染 症 内 科 Infectious Diseases	0	0	0	0.0	401	1.7
放 射 線 科 Radiology	28	26	519	1.4	1,801	7.4
放 射 線 腫 瘍 科 Radiation Oncology	207	201	1,819	5.0	4,283	17.6
小 児 科 Pediatrics	138	135	1,939	5.3	16,008	65.9
皮 膚 科 Dermatology	1,033	1,033	15,514	42.5	11,919	49.0
精 神 科 神 経 科 Psychiatry and Neurology	488	486	8,060	22.1	28,268	116.3
緩和 支 持 治 療 科 Palliative Medicine	219	229	13,857	38.0	22,604	93.0
食 道 胃 腸 外 科 Gastrointestinal Surgery	559	551	14,836	40.6	8,186	33.7
肝 胆 膵 外 科 Hepato-Biliary-Pancreatic Surgery	845	885	15,211	41.7	7,235	29.8
乳 腺 内 分 泌 外 科 Breast and Endocrine Surgery	73	76	940	2.6	3,374	13.9
心 臓 血 管 外 科 Cardiovascular Surgery	693	688	18,275	50.1	7,932	32.6
呼 吸 器 外 科 Thoracic Surgery	326	326	5,938	16.3	3,440	14.2
小 児 外 科 Pediatric Surgery	243	254	2,211	6.1	1,725	7.1
整 形 外 科 Orthopaedic Surgery	950	951	20,103	55.1	35,777	147.2
脳 神 経 外 科 Neurosurgery	489	495	11,755	32.2	9,237	38.0
眼 科 Ophthalmology	1,609	1,603	11,050	30.3	40,565	166.9
耳鼻咽喉・頭頸部外科 Otolaryngology-Head and Neck Surgery	774	773	15,419	42.2	26,098	107.4
泌 尿 器 科 Urology	1,122	1,131	18,209	49.9	24,956	102.7
産 科 婦 人 科 Obstetrics and Gynecology	1,614	1,591	21,217	58.1	19,674	81.0
形 成 外 科 Plastic Surgery	431	440	6,052	16.6	13,728	56.5
美 容 外 科 Aesthetic Surgery	15	15	40	0.1	1,219	5.0
麻酔科・ペインクリニック科 Anesthesiology and Pain Clinic	95	98	1,565	4.3	11,443	47.1

歯 科 口 腔 外 科 Oral and Maxillofacial Surgery	564	564	6,012	16.5	24,421	100.5
救 命 救 急 科 Emergency and Critical Care Medicine	250	189	2,834	7.8	2,826	11.6
病 理 診 断 科 Diagnostic Pathology	0	0	0	0.0	0	0.0
リハビリテーション科 Physical Medicine and Rehabilitation	0	0	0	0.0	36,638	150.8
特殊外来 遺 伝 子 診 療 科 Clinical Genetics	0	0	0	0.0	662	2.7
漢 方 内 科 Kampo Medicine	0	0	0	0.0	928	3.8
救急外来（再掲） Emergency Visit					(5,535)	(22.8)
合 計 Total	18,674	18,723	307,378	842.1	517,806	2,130.9

臨床検査件数Number of Clinical Laboratory Examinations Conducted

区 分 Category	平成27年度 April 2015 - March 2016	平成28年度 April 2016 - March 2017	平成29年度 April 2017 - March 2018		
	合 計 Total	合 計 Total	入 院 Inpatients	外 来 Outpatients	合 計 Total
一 般 検 査 General Examination	859,009	899,890	196,440	736,926	933,366
血 液 学 的 検 査 Hematology	2,398,863	2,443,828	1,165,033	1,292,151	2,457,184
生 化 学 的 検 査 Biochemistry	4,454,352	4,568,263	2,045,339	2,631,950	4,677,289
内分泌・腫瘍学的検査 Endocrinology / Oncology	167,478	172,514	49,535	152,429	201,964
免 疫 学 的 検 査 Immunology	461,572	476,088	188,182	338,084	526,266
微 生 物 学 的 検 査 Microbiology	94,836	94,915	77,006	25,079	102,085
病 理 学 的 検 査 Pathology	22,417	23,140	11,407	12,026	23,433
そ の 他 検 体 検 査 Other Laboratory Tests	8,796	9,835	8,654	2,718	11,372
生 理 機 能 検 査 Physiological Function Examination	74,522	80,194	23,242	56,607	79,849
血 中 薬 物 濃 度 検 査 Therapeutic Drug Monitoring	11,558	12,706	6,039	8,167	14,206
採 血 ・ 採 液 等 Blood / Fluid Collection, etc.	127,804	261,798	125,280	138,371	263,651
内 視 鏡 検 査 Endoscopy	25,705	20,502	4,118	15,321	19,439
合 計 Total	8,706,912	9,063,673	3,900,275	5,409,829	9,310,104

分娩件数Number of Deliveries

区 分 Category	正常分娩 Normal Delivery	異常分娩 Abnormal Delivery	計 Total	
	成熟児 Mature Infant	未熟児 Premature Infant		
平成27年度 April 2015 - March 2016	144	26	203	485
平成28年度 April 2016 - March 2017	176	28	139	434
平成29年度 April 2017 - March 2018	243	31	141	516



新生児入院件数(病的新生児・低出生体重児) Number of Hospitalization of Newborn Infants (with Sickness or Low-birth-weight)

出生体重 Birth-weight	院内出産 In-hospital Birth				院外出産 Out-of-hospital Birth				計 Total
	～999g	～1,499g	～2,499g	2,500g～	～999g	～1,499g	～2,499g	2,500g～	
平成27年度 April 2015 - March 2016	18	25	95	347	1	1	9	47	543
平成28年度 April 2016 - March 2017	15	16	119	333	5	1	22	42	553
平成29年度 April 2017 - March 2018	7	12	132	342	0	0	15	45	553

X線撮影等件数及び透視件数 Number of Radiographic Examinations Conducted

区分 Category	患者数 Number of Patients				
	平成27年度 April 2015 - March 2016	平成28年度 April 2016 - March 2017	平成29年度 April 2017 - March 2018		
	計 Total	計 Total	入院 Inpatients	外来 Outpatients	計 Total
X線直接撮影 Direct Radiography	101,008	102,611	45,784	47,474	93,258
X線透視 X-ray Fluoroscopy					
CT CT Scan	36,935	38,983	12,964	27,496	40,460
MR MRI	13,986	13,302	3,580	11,052	14,632
核医学 Nuclear Medicine	5,355	5,359	1,181	4,303	5,484
放射線治療 Radiotherapy	16,232	15,470	9,860	5,682	15,542
治療計画 Treatment Planning	1,149	1,142	454	626	1,080
合計 Total	174,665	176,867	73,823	96,633	170,456

処方件数・剤数 Number of Prescriptions

(平成29年度) April 2017 - March 2018

区分 Category	調剤薬 Drug other than injection			注射薬 Injection		
	入院 Inpatients	外来 Outpatients	計 Total	入院 Inpatients	外来 Outpatients	計 Total
件数 Number of Prescriptions	548,195	59,494	607,689	1,305,057	140,556	1,445,613
剤数 Number of Drugs	3,221,909	1,425,565	4,647,474	1,842,413	223,016	2,065,429

薬剤管理指導患者数・件数 Number of Drug Management Guidance for Patients

区分 Category	平成27年度 April 2015 - March 2016	平成28年度 April 2016 - March 2017	平成29年度 April 2017 - March 2018
患者数 Number of Patients	19,367	17,292	18,419
件数 Number of Guidance	29,383	26,283	29,884

手術件数 Number of Surgical Procedures

区分 Category	平成27年度 April 2015 - March 2016	平成28年度 April 2016 - March 2017	平成29年度 April 2017 - March 2018
循環器内科 Cardiovascular Medicine	127	152	182
腎臓内科 Nephrology	57	44	54
呼吸器内科 Respiratory Medicine	0	1	0
消化器内科 Gastroenterology	51	90	125
神経内科 Neurology	0	1	0
腫瘍・血液内科 Medical Oncology and Hematology	11	8	4
放射線科 Radiology	2	7	3
小児科 Pediatrics	11	12	22
皮膚科 Dermatology	318	324	267
精神科神経科 Psychiatry and Neurology	18	130	96
食道胃腸外科 Gastrointestinal Surgery	481	495	446
肝胆膵外科 Hepato-Biliary-Pancreatic Surgery	405	373	315
乳腺内分泌外科 Breast and Endocrine Surgery	94	87	75
心臓血管外科 Cardiovascular Surgery	792	773	730
呼吸器外科 Thoracic Surgery	318	314	298
小児外科 Pediatric Surgery	127	198	263
整形外科 Orthopaedic Surgerv	974	995	1,028
脳神経外科 Neurosurgery	320	325	313
眼科 Ophthalmology	1,822	1,690	1,771
耳鼻咽喉・頭頸部外科 Otolaryngology-Head and Neck Surgery	621	662	632
泌尿器科 Urology	538	532	473
産科婦人科 Obstetrics and Gynecology	612	553	612
形成外科 Plastic Surgery	649	664	644
美容外科 Aesthetic Surgery	39	41	35
麻酔科・ペインクリニック科 Anesthesiology and Pain Clinic	31	35	44
歯科口腔外科 Oral and Maxillofacial Surgery	400	372	375
救命救急科 Emergency and Critical Care Medicine	20	16	6
計 Total	8,838	8,894	8,813

医療機関の承認	法令に基づく医療
特定機能病院	生活保護法
(特定承認)保険医療機関	労働者災害補償保険法
(特定承認)療養取扱機関	原子爆弾被爆者に対する援護に関する法律 (一般疾病・認定疾病)
労災保険指定医療機関	
地域がん診療連携拠点病院	障害者総合支援法(育成医療・更生医療)
エイズ治療拠点病院	障害者総合支援法(精神通院医療)
地域災害拠点病院	母子保健法による養育医療
臨床修練指定病院	戦傷病者特別援護法(療養給付・更生医療)
心神喪失者等医療観察法による指定通院医療機関	公害健康被害補償法
小児慢性特定疾病指定医療機関	精神保健及び精神障害者福祉に関する法律による医療
難病指定医療機関	児童福祉法による措置児童医療
救急告示医療機関	
結核指定医療機関	研究事業
総合周産期母子医療センター	先天性血液凝固因子障害治療研究事業
神戸市認知症疾患医療センター	
先進医療	
家族性アルツハイマー病の遺伝子診断	
抗悪性腫瘍剤治療における薬剤耐性遺伝子検査	
リツキシマブ点滴注射後におけるミコフェノール酸モフェチル経口投与による寛解維持療法	
ベペルミノゲンペルプラスミドによる血管新生療法	
放射線照射前に大量メトレキサート療法を行った後のデモゾロビド内服投与及び放射線治療の併用療法並びにデモロゾビド内服投与の維持療法	
術前のS-1内服投与、シスプラチン静脈内投与及びトラスツズマブ静脈内投与の併用療法	
周術期カルペリチド静脈内投与による再発抑制療法	
自己心膜及び弁形成リングを用いた僧帽弁置換術	
デモゾロミド用量強化療法	

(1)看護体系

区 分				指定等の年月日	承認病床数
特定機能病院 入院基本料	一般病棟	7 対 1 入院基本料		平成 27 年 4 月 1 日	795 床
	精神病棟	13 対 1 入院基本料	看護補助加算 2		46 床
特定集中治療室管理料 2				平成 30 年 1 月 1 日	20 床
総合周産期 集中治療室管理料	母体・胎児集中治療室管理料			平成 27 年 1 月 1 日	6 床
	新生児集中治療室管理料			平成 27 年 1 月 1 日	12 床
新生児治療回復室入院医療管理料				平成 26 年 5 月 1 日	20 床
小児入院医療管理料 2				平成 28 年 9 月 1 日	23 床
ハイケアユニット入院医療管理料 1				平成 30 年 1 月 1 日	12 床

(2)施設基準の届出関係

区 分	算定開始年月日
地域歯科診療支援病院歯科初診料	平成 22 年 4 月 1 日
歯科外来診療環境体制加算	平成 20 年 7 月 1 日
歯科診療特別対応連携加算	平成 24 年 4 月 1 日
超急性期脳卒中加算	平成 22 年 9 月 1 日
診療録管理体制加算 1	平成 27 年 4 月 1 日
医師事務作業補助体制加算 (20 対 1)	平成 28 年 4 月 1 日
急性期看護補助体制加算 (50 対 1)	平成 23 年 4 月 1 日
看護職員夜間配置加算 1	平成 26 年 5 月 1 日
看護補助加算 2	平成 22 年 4 月 1 日
療養環境加算	平成 23 年 8 月 1 日
重症者等療養環境特別加算	平成 23 年 10 月 1 日

区 分	算定開始年月日
無菌治療室管理加算 1	平成 24 年 4 月 1 日
無菌治療室管理加算 2	平成 24 年 4 月 1 日
緩和ケア診療加算	平成 23 年 4 月 1 日
精神科応急入院施設管理加算	平成 8 年 8 月 1 日
精神病棟入院時医学管理加算	平成 12 年 4 月 1 日
精神科身体合併症管理加算	平成 20 年 4 月 1 日
精神科リエゾンチーム加算	平成 24 年 4 月 1 日
重度アルコール依存症入院医療管理加算	平成 27 年 10 月 1 日
摂食障害入院医療管理加算	平成 22 年 4 月 1 日
がん診療連携拠点病院加算	平成 19 年 2 月 1 日
栄養サポートチーム加算	平成 22 年 4 月 1 日
医療安全対策加算 1	平成 28 年 6 月 1 日
感染防止対策加算 1	平成 24 年 4 月 1 日
感染防止対策地域連携加算	
抗菌薬適正使用支援加算	平成 30 年 5 月 1 日
患者サポート体制充実加算	平成 27 年 6 月 1 日
褥瘡ハイリスク患者ケア加算	平成 18 年 4 月 1 日
ハイリスク妊娠管理加算	平成 21 年 4 月 1 日
ハイリスク分娩管理加算	平成 21 年 4 月 1 日
呼吸ケアチーム加算	平成 22 年 5 月 1 日
後発医薬品使用体制加算 2	平成 30 年 4 月 1 日
病棟薬剤業務実施加算	平成 25 年 4 月 1 日
データ提出加算 2 イ	平成 24 年 4 月 1 日
入退院支援加算 2	平成 22 年 4 月 1 日
精神疾患診療体制加算	平成 28 年 4 月 1 日
精神科急性期医師配置加算	平成 28 年 10 月 1 日
ウイルス疾患指導料	平成 22 年 5 月 1 日
糖尿病合併症管理料	平成 20 年 4 月 1 日
がん性疼痛緩和指導管理料	平成 22 年 4 月 1 日
がん患者指導管理料 イ	平成 22 年 4 月 1 日
がん患者指導管理料 ロ	平成 26 年 4 月 1 日
がん患者指導管理料 ハ	平成 26 年 4 月 1 日
外来緩和ケア管理料	平成 24 年 4 月 1 日
移植後患者指導管理料(臓器移植後)	平成 24 年 4 月 1 日
移植後患者指導管理料(造血幹細胞移植後)	平成 24 年 4 月 1 日
糖尿病透析予防指導管理料	平成 24 年 7 月 1 日
慢性医事透析患者外来医学管理料の注 3 に掲げる腎代替療法実績加算	平成 30 年 4 月 1 日
院内トリアージ実施料	平成 24 年 4 月 1 日
救急搬送看護体制加算	平成 30 年 4 月 1 日
外来放射線照射診療料	平成 24 年 4 月 1 日
ニコチン依存症管理料	平成 18 年 4 月 1 日
がん治療連携計画策定料	平成 23 年 7 月 1 日
排尿自立指導料	平成 28 年 12 月 1 日
肝炎インターフェロン治療計画料	平成 22 年 10 月 1 日
薬剤管理指導料	平成 22 年 8 月 1 日
医療機器安全管理料 1	平成 20 年 4 月 1 日
医療機器安全管理料 2	平成 20 年 4 月 1 日
医療機器安全管理料 (歯科)	平成 20 年 4 月 1 日
総合医療管理加算(歯科疾患管理料)	平成 18 年 4 月 1 日
歯科治療時医療管理料	平成 18 年 4 月 1 日
在宅患者訪問看護・指導料	平成 26 年 10 月 1 日
同一建物居住者訪問看護・指導料	平成 26 年 10 月 1 日
在宅植込型補助人工心臓(非拍動流型)指導管理料	平成 29 年 6 月 1 日
持続血糖測定器加算	平成 26 年 4 月 1 日
遺伝学的検査	平成 28 年 4 月 1 日
抗 HLA 抗体(スクリーニング検査)及び抗 HLA 抗体(抗体特異性同定検査)	平成 30 年 4 月 1 日
HPV核酸検出及びHPV核酸検出(簡易ジェノタイプ判定)	平成 26 年 4 月 1 日
検体検査管理加算 (I)	平成 22 年 4 月 1 日
検体検査管理加算 (IV)	平成 22 年 4 月 1 日
国際標準検査管理加算	平成 28 年 4 月 1 日
遺伝カウンセリング加算	平成 20 年 4 月 1 日
心臓カテーテル法による諸検査の血管内視鏡検査加算	平成 20 年 4 月 1 日
時間内歩行試験及びシヤトルウォーキングテスト	平成 24 年 4 月 1 日
胎児心エコー法	平成 23 年 4 月 1 日
ヘッドアップティルト試験	平成 24 年 4 月 1 日
皮下連続式グルコース測定	平成 22 年 4 月 1 日
長期継続頭蓋内脳波検査	平成 12 年 4 月 1 日
神経学的検査	平成 20 年 4 月 1 日
ロービジョン検査判断料	平成 24 年 7 月 1 日
コンタクトレンズ検査料 1	平成 19 年 4 月 1 日



区 分	算定開始年月日
小児食物アレルギー負荷検査	平成 20 年 9 月 1 日
内服・点滴誘発試験	平成 22 年 5 月 1 日
センチネルリンパ節生検（片側）	平成 22 年 5 月 1 日
画像診断管理加算 2	平成 20 年 4 月 1 日
ボジトロン断層撮影又はポジトロン断層・コンピューター断層複合撮影	平成 23 年 10 月 1 日
ボジトロン断層・磁気共鳴コンピューター断層複合撮影	平成 28 年 4 月 1 日
CT撮影及びMRI撮影	平成 24 年 4 月 1 日
冠動脈CT撮影加算	平成 23 年 10 月 1 日
心臓MRI撮影加算	平成 20 年 4 月 1 日
乳房MRI撮影加算	平成 28 年 4 月 1 日
抗悪性腫瘍剤処方管理加算	平成 22 年 4 月 1 日
外来化学療法加算 1	平成 20 年 9 月 1 日
無菌製剤処理料	平成 20 年 4 月 1 日
心大血管疾患リハビリテーション料（Ⅰ）	平成 21 年 5 月 1 日
脳血管疾患等リハビリテーション料（Ⅰ）	平成 23 年 10 月 1 日
運動器リハビリテーション料（Ⅰ）	平成 23 年 5 月 1 日
呼吸器リハビリテーション料（Ⅰ）	平成 23 年 5 月 1 日
がん患者リハビリテーション料	平成 23 年 8 月 1 日
歯科口腔リハビリテーション料 2	平成 26 年 4 月 1 日
精神科作業療法	平成 18 年 11 月 1 日
精神科ショート・ケア「小規模なもの」	平成 28 年 4 月 1 日
抗精神病特定薬剤治療指導管理料（治療抵抗性統合失調症治療指導管理料に限る。）	平成 24 年 4 月 1 日
医療保護入院等診療料	平成 16 年 4 月 1 日
エタノールの局所注入（甲状腺に対するもの）	平成 17 年 4 月 1 日
エタノールの局所注入（副甲状腺に対するもの）	平成 17 年 4 月 1 日
人工腎臓 慢性維持透析を行った場合 1	平成 30 年 4 月 1 日
導入期加算 2	平成 30 年 4 月 1 日
下肢末梢動脈疾患指導管理加算	平成 29 年 5 月 1 日
磁気による膀胱等刺激法	平成 26 年 4 月 1 日
手術用顕微鏡加算	平成 28 年 4 月 1 日
CAD／CAM冠	平成 26 年 4 月 1 日
有床義歯修理及び有床義歯内面適合法の歯科技工加算	平成 22 年 4 月 1 日
皮膚悪性腫瘍切除術（悪性黒色腫センチネルリンパ節加算を算定する場合に限る。）	平成 22 年 4 月 1 日
組織拡張器による再建手術（一連につき）（乳房（再建手術）の場合に限る。）	平成 26 年 6 月 1 日
骨移植術（軟骨移植術を含む。）（同種骨移植（非生体）（同種骨移植（特殊なものに限る。）））	平成 28 年 5 月 1 日
骨移植術（軟骨移植術を含む。）（自家培養軟骨移植術に限る。）	平成 25 年 9 月 1 日
後縦靱帯骨化症手術（前方進入によるもの）	平成 30 年 4 月 1 日
腫瘍脊椎骨全摘術	平成 24 年 4 月 1 日
原発性悪性脳腫瘍光線力学療法加算	平成 29 年 7 月 1 日
頭蓋骨形成手術（骨移動を伴うものに限る。）	平成 20 年 4 月 1 日
脳刺激装置植込術（頭蓋内電極植込術を含む。）及び脳刺激装置交換術、脊髄刺激装置植込術及び脊髄刺激装置交換術	平成 12 年 4 月 1 日
羊膜移植術	平成 27 年 6 月 1 日
緑内障手術（緑内障治療用インプラント挿入術（プレートのあるもの））	平成 26 年 4 月 1 日
網膜再建術	平成 26 年 4 月 1 日
人工中耳植込術	平成 30 年 4 月 1 日
人工内耳植込術、植込型骨導補聴器移植術及び植込型骨導補聴器交換術	平成 28 年 9 月 1 日
内視鏡下鼻・副鼻腔手術 V（拡大副鼻腔手術）	平成 26 年 4 月 1 日
上顎骨形成術（骨移動を伴う場合に限る。）（歯科診療以外の診療に係るものに限る。）、 下顎骨形成術（骨移動を伴う場合に限る。）（歯科診療以外の診療に係るものに限る。）	平成 20 年 4 月 1 日
上顎骨形成術（骨移動を伴う場合に限る。）（歯科診療に係るものに限る。）、 下顎骨形成術（骨移動を伴う場合に限る。）（歯科診療に係るものに限る。）	平成 24 年 4 月 1 日
センチネルリンパ節生検（片側）	平成 22 年 5 月 1 日
乳腺悪性腫瘍手術（乳がんセンチネルリンパ節加算1又は乳がんセンチネルリンパ節加算2を算定する場合に限る。）	平成 22 年 5 月 1 日
乳腺悪性腫瘍手術（乳輪温存乳房切除術（腋窩郭清を伴わないもの）及び乳輪温存乳房切除術（腋窩郭清を伴うもの））	平成 30 年 4 月 1 日
ゲル充填人工乳房を用いた乳房再建術（乳房切除後）	平成 26 年 6 月 1 日
内視鏡下筋層切開術	平成 28 年 4 月 1 日
食道縫合術（穿孔、損傷）（内視鏡によるもの）、内視鏡下胃・十二指腸穿孔瘻孔閉鎖術、胃瘻閉鎖術（内視鏡によるもの）、小腸瘻閉鎖術（内視鏡によるもの）、結腸瘻閉鎖術（内視鏡によるもの）、腎（腎盂）腸瘻閉鎖術（内視鏡によるもの）、尿管腸瘻閉鎖術（内視鏡によるもの）、膀胱腸瘻閉鎖術（内視鏡によるもの）及び腔腸瘻閉鎖術（内視鏡によるもの）	平成 30 年 4 月 1 日
経皮的冠動脈形成術（特殊カテーテルによるもの）	平成 24 年 4 月 1 日
胸腔鏡下弁形成術及び胸腔鏡下弁置換術	平成 30 年 4 月 1 日
経カテーテル大動脈弁置換術	平成 27 年 10 月 1 日
経皮的中隔心筋焼灼術	平成 19 年 4 月 1 日
ペースメーカー移植術及びペースメーカー交換術	平成 10 年 4 月 1 日
ペースメーカー移植術及びペースメーカー交換術（リードレスペースメーカー）	平成 30 年 4 月 1 日
両心室ペースメーカー移植術及び両心室ペースメーカー交換術	平成 19 年 4 月 1 日
植込型除細動器移植術、植込型除細動器交換術及び経静脈電極拔去術	平成 27 年 1 月 1 日

区 分	算定開始年月日
両室ペーシング機能付き植込型除細動器移植術及び両室ペーシング機能付き植込型除細動器交換術	平成 20 年 4 月 1 日
大動脈バルーンパンピング法（IABP法）	平成 10 年 4 月 1 日
補助人工心臓	平成 19 年 4 月 1 日
植込型補助人工心臓（非拍動流型）	平成 29 年 6 月 1 日
バルーン閉塞下経静脈の塞栓術	平成 30 年 4 月 1 日
胆管悪性腫瘍手術（膵頭十二指腸切除及び肝切除（葉以上）を伴うものに限る。）	平成 28 年 7 月 1 日
体外衝撃波胆石破碎術	平成 6 年 12 月 1 日
腹腔鏡下肝切除術	平成 24 年 6 月 1 日
生体部分肝移植術	平成 19 年 4 月 1 日
同種死体肝移植術	平成 23 年 7 月 1 日
体外衝撃波膵石破碎術	平成 25 年 12 月 1 日
腹腔鏡下膵腫瘍摘出術及び腹腔鏡下膵体尾部腫瘍切除術	平成 30 年 4 月 1 日
腹腔鏡下膵頭十二指腸切除術	平成 28 年 5 月 1 日
同種死体膵移植術、同種死体膵腎移植術	平成 18 年 5 月 1 日
早期悪性腫瘍大腸粘膜下層剥離術	平成 24 年 4 月 1 日
体外衝撃波腎・尿管結石破碎術	平成 3 年 10 月 1 日
腎腫瘍凝固・焼灼術（冷凍凝固によるもの）	平成 24 年 4 月 1 日
腹腔鏡下腎悪性腫瘍手術（内視鏡手術用支援機器を用いるもの）	平成 28 年 4 月 1 日
同種死体腎移植術	平成 20 年 4 月 1 日
生体腎移植術	平成 20 年 4 月 1 日
膀胱水圧拡張術	平成 24 年 4 月 1 日
腹腔鏡下膀胱悪性腫瘍手術	平成 24 年 4 月 1 日
腹腔鏡下膀胱悪性腫瘍手術（内視鏡手術用支援機器を用いる場合）	平成 30 年 6 月 1 日
人工尿道括約筋植込・置換術	平成 24 年 4 月 1 日
腹腔鏡下前立腺悪性腫瘍手術	平成 18 年 4 月 1 日
腹腔鏡下小切開前立腺悪性腫瘍手術	平成 20 年 10 月 1 日
腹腔鏡下前立腺悪性腫瘍手術（内視鏡手術用支援機器を用いるもの）	平成 24 年 4 月 1 日
輸血管理料 Ⅰ	平成 24 年 4 月 1 日
貯血式自己血輸血管理体制加算	平成 30 年 6 月 1 日
ユーディネート体制充実加算	平成 30 年 4 月 1 日
自己生体組織接着剤作成術	平成 30 年 4 月 1 日
自己クリオプレシビート作製術（用手法）	平成 30 年 4 月 1 日
人工肛門・人工膀胱造設術前処置加算	平成 24 年 4 月 1 日
歯周組織再生誘導手術	平成 20 年 4 月 1 日
広範囲顎骨支持型装置埋入手術	平成 24 年 4 月 1 日
麻酔管理料（Ⅰ）	平成 8 年 4 月 1 日
麻酔管理料（Ⅱ）	平成 22 年 4 月 1 日
放射線治療専任加算	平成 12 年 7 月 1 日
外来放射線治療加算	平成 20 年 4 月 1 日
高エネルギー放射線治療	平成 19 年 4 月 1 日
1 回線量増加加算（全乳房照射）	平成 26 年 4 月 1 日
1 回線量増加加算（前立腺照射）	平成 30 年 4 月 1 日
強度変調放射線治療（IMRT）	平成 26 年 11 月 1 日
画像誘導放射線治療加算（IGRT）	平成 26 年 11 月 1 日
体外照射呼吸性移動対策加算	平成 26 年 11 月 1 日
定位放射線治療	平成 16 年 4 月 1 日
定位放射線治療呼吸移動対策加算	平成 26 年 11 月 1 日
画像誘導密封小線源治療加算	平成 28 年 4 月 1 日
保険医療機関間の連携による病理診断	平成 24 年 4 月 1 日
保険医療機関間の連携におけるデジタル病理画像による術中迅速病理組織標本作製	平成 23 年 12 月 1 日
保険医療機関間の連携におけるデジタル病理画像による迅速細胞診	平成 23 年 12 月 1 日
デジタル病理画像による病理診断	平成 30 年 4 月 1 日
病理診断管理加算	平成 24 年 4 月 1 日
悪性腫瘍病理組織標本加算	平成 30 年 4 月 1 日
クラウン・ブリッジ維持管理料	平成 8 年 4 月 1 日
歯科矯正診断料	平成 22 年 4 月 1 日
顎口腔機能診断料〔顎変形症（顎離断等の手術を必要とするものに限る。）の手術前後における歯科矯正に係るもの〕	平成 18 年 4 月 1 日

(3) その他の届出関係

区 分	指定等の年月日
入院時食事療養（Ⅰ）	昭和 42 年 6 月 1 日

第一病棟									
中央診療棟									
外来診療棟									
医学部管理棟									
（附属図書館分館）									
（075棟）									
（低侵襲総合診療棟）									
（高エネルギー診療棟）									
（075棟）									
（075棟）									
（075棟）									
（075棟）									
（075棟）									
（075棟）									
（075棟）									
（075棟）									
（075棟）									
（075棟）									
（075棟）									
（075棟）									
（075棟）									
（075棟）									
（075棟）									
（075棟）									
（075棟）									
（075棟）									
（075棟）									
（075棟）									
（075棟）									
（075棟）									
（075棟）									
（075棟）									
（075棟）									
（075棟）									
（075棟）									
（075棟）									
（075棟）									
（075棟）									
（075棟）									
（075棟）									
（075棟）									
（075棟）									
（075棟）									
（075棟）									
（075棟）									
（075棟）									
（075棟）									
（075棟）									
（075棟）									
（075棟）									
（075棟）									
（075棟）									
（075棟）									
（075棟）									
（075棟）									
（075棟）									
（075棟）									
（075棟）									
（075棟）									
（075棟）									
（075棟）									
（075棟）									
（075棟）									
（075棟）									
（075棟）									
（075棟）									
（075棟）									
（075棟）									
（075棟）									
（075棟）									
（075棟）									
（075棟）									
（075棟）									
（075棟）									
（075棟）									
（075棟）									
（075棟）									
（075棟）									
（075棟）									
（075棟）									
（075棟）									
（075棟）									
（075棟）									
（075棟）									
（075棟）									
（075棟）									
（075棟）									
（075棟）									
（075棟）									
（075棟）									
（075棟）									
（075棟）									
（075棟）									
（075棟）									
（075棟）									
（075棟）									
（075棟）									
（075棟）									
（075棟）									
（075棟）									
（075棟）									
（075棟）									
（075棟）									
（075棟）									
（075棟）									
（075棟）									
（075棟）									
（075棟）									
（075棟）									
（075棟）									
（075棟）									
（075棟）									
（075棟）									
（075棟）									
（075棟）									
（075棟）									
（075棟）									
（075棟）									
（075棟）									
（075棟）									
（075棟）									
（075棟）									
（075棟）									
（075棟）									
（075棟）									
（075棟）									
（075棟）									
（075棟）									
（075棟）									
（075棟）									
（075棟）									
（075棟）									
（075棟）									
（075棟）									
（075棟）									
（075棟）									
（075棟）									
（075棟）									
（075棟）									
（075棟）									
（075棟）									
（075棟）									
（075棟）									
（075棟）									
（075棟）									
（075棟）									
（075棟）									
（075棟）									
（075棟）									
（075棟）									
（075棟）									
（075棟）									
（075棟）									
（075棟）									
（075棟）									
（075棟）									
（075棟）									
（075棟）									
（075棟）									
（075棟）									
（075棟）									
（075棟）									
（075棟）									
（075棟）									
（075棟）									
（075棟）									
（075棟）									
（075棟）									
（075棟）									
（075棟）									
（075棟）									
（075棟）									
（075棟）									
（075棟）									
（075棟）									
（075棟）									
（075棟）									
（075棟）									
（075棟）									
（075棟）									
（075棟）									
（075棟）									
（075棟）									
（075棟）									
（075棟）									
（075棟）									
（075棟）									
（075棟）									
（075棟）									
（075棟）									
（075棟）									
（075棟）									
（075棟）									
（075棟）									
（075棟）									
（075棟）									
（075棟）									
（075棟）									
（075棟）									
（075棟）									
（075棟）									
（075棟）									
（075棟）									
（075棟）									
（075棟）									
（075棟）									
（075棟）									
（075棟）									
（075棟）									
（075棟）									
（075棟）									
（075棟）									
（075棟）									
（075棟）									
（075棟）									
（075棟）									
（075棟）									
（075棟）									
（075棟）									
（075棟）									
（075棟）									
（075棟）									
（075棟）									
（075棟）									
（075棟）									
（075棟）									
（075棟）									
（075棟）									
（075棟）									
（075棟）									
（075棟）									
（075棟）									
（075棟）									
（075棟）									
（075棟）									
（075棟）									
（075棟）									
（075棟）									
（075棟）									
（075棟）									
（075棟）									
（075棟）									
（075棟）									
（075棟）									
（075棟）									
（075棟）									
（075棟）									
（075棟）									
（075棟）									
（075棟）									
（075棟）									
（075棟）									
（075棟）									
（075棟）									
（075棟）									
（075棟）									
（075棟）									
（075棟）									
（075棟）									
（075棟）									
（075棟）									
（075棟）									
（075棟）									
（075棟）									
（075棟）									
（075棟）									
（075棟）									
（075棟）									
（075棟）									
（075棟）									
（075棟）									
（075棟）									
（075棟）									
（075棟）									
（075棟）									
（075棟）									
（075棟）									
（075棟）									
（075棟）									
（075棟）									
（075棟）									
（075棟）									
（075棟）									
（075棟）									
（075棟）									
（075棟）									
（075棟）									
（075棟）									
（075棟）									
（075棟）									
（075棟）									
（075棟）									
（075棟）									
（075棟）									
（075棟）									
（075棟）									
（075棟）									
（075棟）									
（075棟）									
（075棟）									
（075棟）									
（075棟）									
（075棟）									
（075棟）									
（075棟）									
（075棟）									
（075棟）									
（075棟）									
（075棟）									
（075棟）									
（075棟）									
（075棟）									
（075棟）									
（075棟）									
（075棟）									
（075棟）									
（075棟）									
（075棟）									
（075棟）									
（075棟）									
（075棟）									
（075棟）									
（075棟）									
（075棟）									
（075棟）									
（075棟）									
（075棟）									
（075棟）									
（075棟）									
（075棟）									
（075棟）									
（075棟）									
（075棟）									
（075棟）									
（075棟）									
（075棟）									
（075棟）									
（075棟）									
（075棟）									
（075棟）									

研究棟 A	
6F	臨床研究推進センター (研究支援課)臨床研究推進センター事務室 感染治療学 内科学(消化器内科学)、外科学(乳腺内分泌外科学)
5F	内科系(放射線腫瘍学) 外科学(肝胆脾外科学) 医療経済・病院経営学
4F	内科学(血液内科学) 移植医療部
3F	内科系(先端緩和医療学) 外科学(呼吸器外科学) 外科系(リハビリテーション機能回復学)
2F	
1F	
BF	RI施設 共同研究施設

研究棟 B 西		研究棟 B 東	
9F	内科学(消化器内科学) 内科系(病因病態解析学)	内科学(腫瘍・血液内科学) 内科系(放射線診断学) 創薬科学(科学技術イノベーション研究科)	
8F	内科学(循環器内科学) シグナル伝達学	内科系(皮膚科学) 創薬科学(科学技術イノベーション研究科)	
7F	細胞生理学	分子脳科学／内科学(神経内科学)	
6F	膜動態学	iPS細胞応用医学(科学技術イノベーション研究科)	
5F	生化学	血管生物学	
4F	臨床ウイルス学	薬理学	
3F	感染制御学	共同研究施設 第四実習室	
2F	分子細胞生物学	共同会議室 第二講堂	
1F	情報センター	大会議室 第一講堂	
BF	法医学	法医学	

研究棟 C 西		研究棟 C 東	
5F	神経分化・再生	システム生理学	
4F	シグナル統合学	内科学(糖尿病・内分泌内科学)	
3F	病理学	質量分析総合センター 病理病態学／感染病理学	
2F	法医学	疫学 バイオロジクス探索研究(科学技術イノベーション研究科)	
1F	生体構造解剖学 第三実習室	生体構造解剖学 のじぎく会	
BF	次世代国際交流 センター	守衛室、共同研究施設 第二実習室	

研究棟 D 西		研究棟 D 東	
4F	動物実験施設	動物実験施設	
3F	動物実験施設	動物実験施設	
2F	動物実験施設	分子生物学	
1F	動物実験施設	分子生物学	



医学科

Faculty of Medicine

・土地 Site Area 8,664.81㎡  
・建物 Buildings

区	Category	分	構造	Construction	建築面積(㎡)	Building Area	延面積(㎡)	Total Floor Area
研究棟B	Research Building B		SR10-1		1,034		9,769	
研究棟C	Research Building C		R5-1		1,310		6,173	
研究棟D	Research Building D		R-4		1,379		4,536	
その他	Other Buildings				180		283	
合計 Total					3,903		20,761	

保健学科

Faculty of Health Science

・土地 Site Area 33,329.00㎡  
・建物 Buildings

区	Category	分	構造	Construction	建築面積(㎡)	Building Area	延面積(㎡)	Total Floor Area
校舎(A~F棟)	School Building (A~F)		R3, R4, SR6, R2, SR8, R5		3,589		15,225	
図書館	Library		R2		394		848	
体育館	Gymnasium		S+R2		1,065		1,282	
その他	Other Buildings				160		160	
合計 Total					5,208		17,515	

附属病院

University Hospital

・土地 Site Area 42,397.77㎡  
・建物 Buildings

区	Category	分	構造	Construction	建築面積(㎡)	Building Area	延面積(㎡)	Total Floor Area
外来診療棟	Main Building of University Hospital		SR6-1		4,772		27,697	
中央診療棟	Central Laboratories		SR9-2		2,686		17,525	
中央診療棟(低侵襲総合診療棟)	Central Laboratories (Ward for Minimally-invasive General Medical Cares)		SR5-1		2,101		9,625	
中央診療棟(高エネルギー診療棟)	Central Laboratories (High-energy Clinical Ward)		R2		919		1,252	
第一病棟	Inpatients' Wards I		SR11-1		4,652		48,409	
第二病棟(清明寮)	Inpatients' Ward II (Psychiatric "Seimei-ryo")		R2		978		1,676	
研究棟A	Research Building A		SR6-1		1,171		7,799	
福利課外施設	Students' Activities Center		R3		1,349		2,980	
管理棟	Administration Building		SR6-1		850		4,476	
看護師宿舎	Nurse Dormitory		R5		502		1,839	
神緑会館	Shinryoku Hall		R1		784		749	
医学部会館	Kusunoki Auditorium		S4		646		1,455	
その他	Other Buildings				609		1,145	
合計 Total					22,019		126,627	

国際がん医療・研究センター

International Clinical Cancer Research Center

・土地 Site Area 6,395㎡  
・建物 Buildings

区	Category	分	構造	Construction	建築面積(㎡)	Building Area	延面積(㎡)	Total Floor Area
国際がん医療・研究センター	International Clinical Cancer Research Center		S8		2,679		13,258	

地域医療活性化センター

Center for Advancement of Community Medicine

・土地 Site Area 1,501.72㎡  
・建物 Buildings

区	Category	分	構造	Construction	建築面積(㎡)	Building Area	延面積(㎡)	Total Floor Area
地域医療活性化センター	Center for Advancement of Community Medicine		S3-1		894		3,393	

医学研究科・医学部・医学部附属病院（楠地区）

Kusunoki Campus

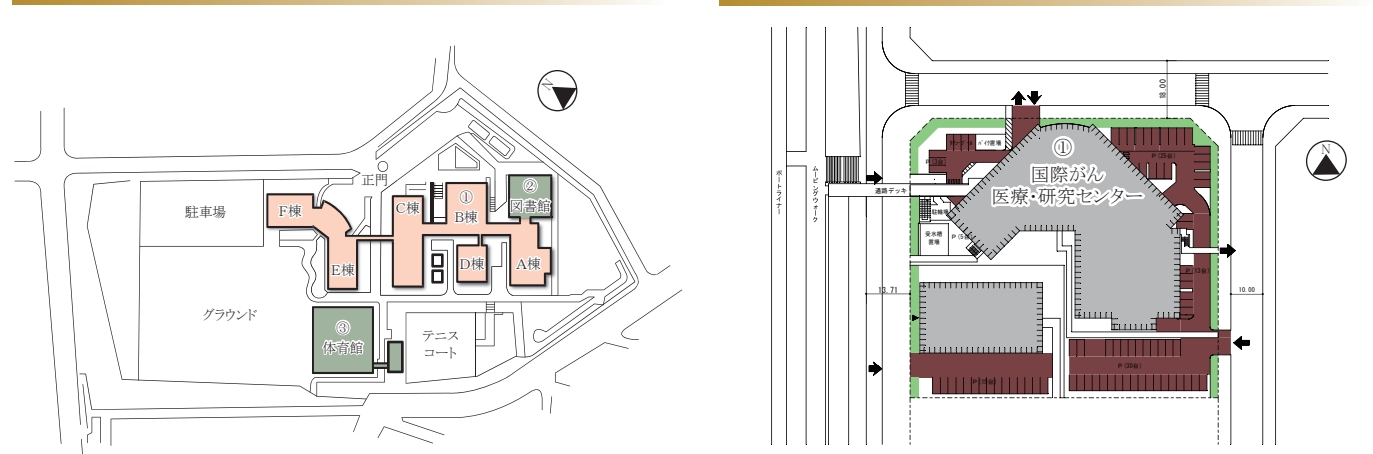


医学部保健学科（名谷地区）

Myodani Campus

国際がん医療・研究センター

PortIsland Campus

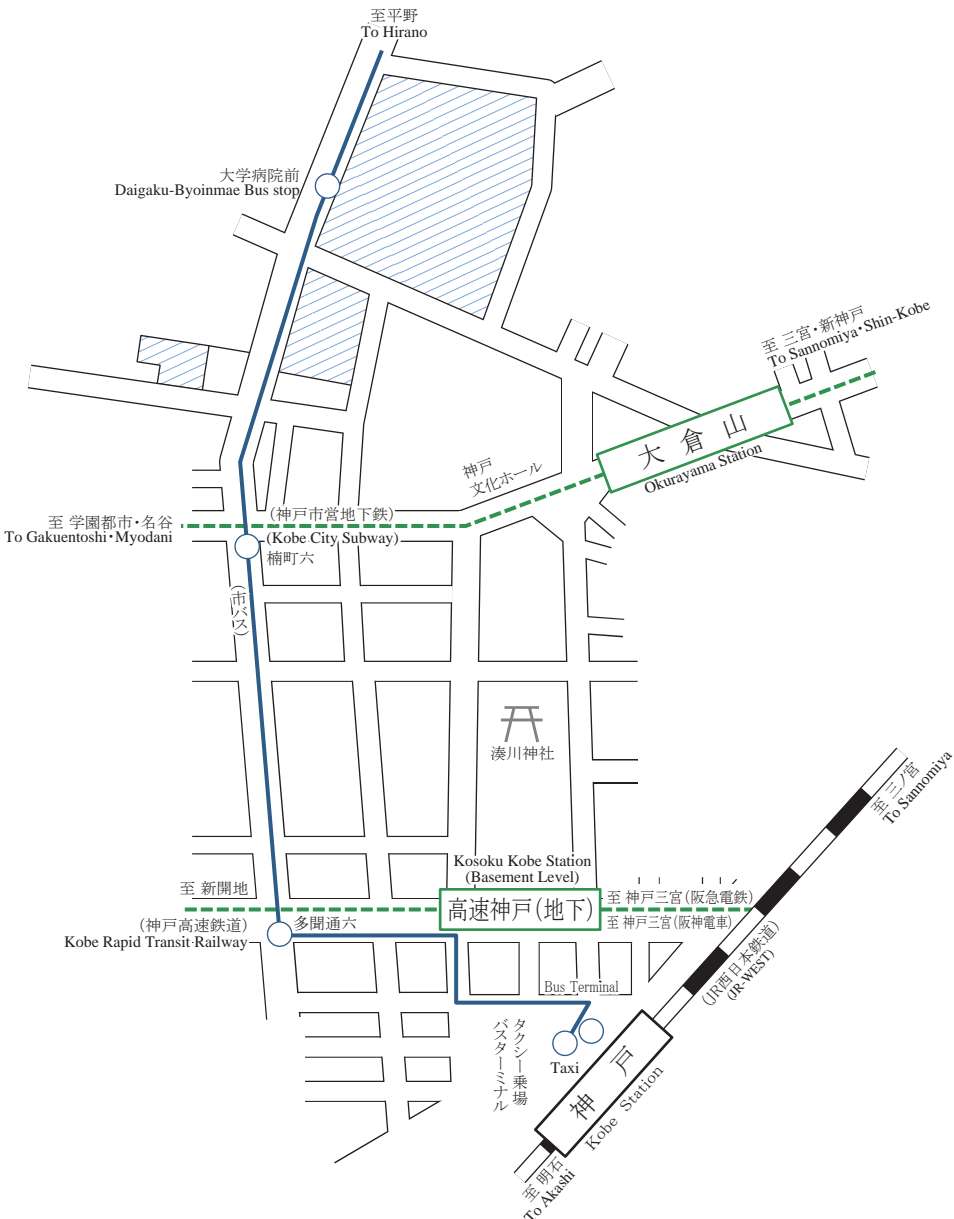


- ① School Building
- ② Library
- ③ Gymnasium

- ① International Clinical Cancer Research Center

楠 地 区

Kusunoki Campus

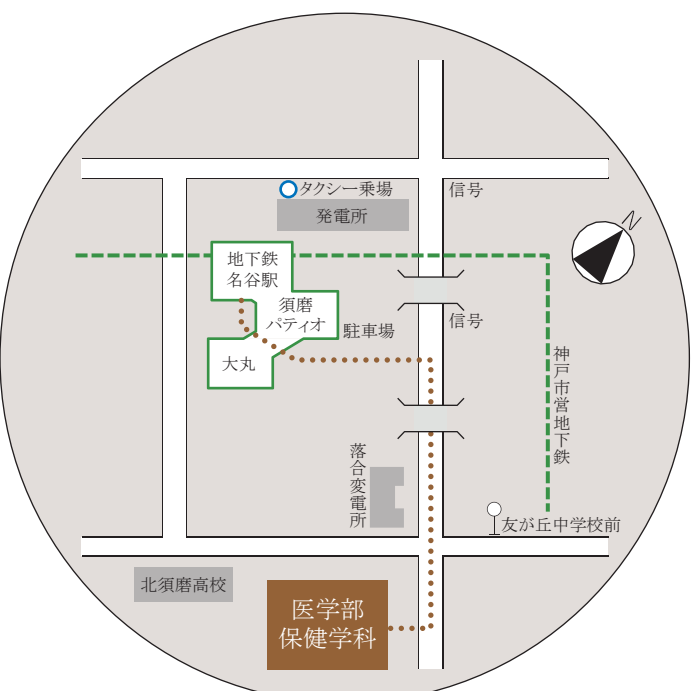


- 交通案内
- ① 神戸市営地下鉄大倉山駅より徒歩約5分
  - ② JR神戸駅及び高速神戸駅より徒歩約15分
  - ③ JR神戸駅より神戸市バス9系統、110系統もしくは、112系統に乗り、大学病院前下車
  - ④ JR神戸駅よりタクシー約5分
  - ⑤ JR新神戸駅よりタクシー約10分
  - ⑥ 大阪方面から車で、阪神高速3号神戸線京橋出口で下車、国道2号線を西向直進し、東川崎交差点で右折、国道428号線を北向直進
  - ⑦ 姫路・明石方面から車で、阪神高速3号神戸線柳原出口で下車、国道2号線を東向直進し、東川崎交差点で左折、国道428号線を北向直進

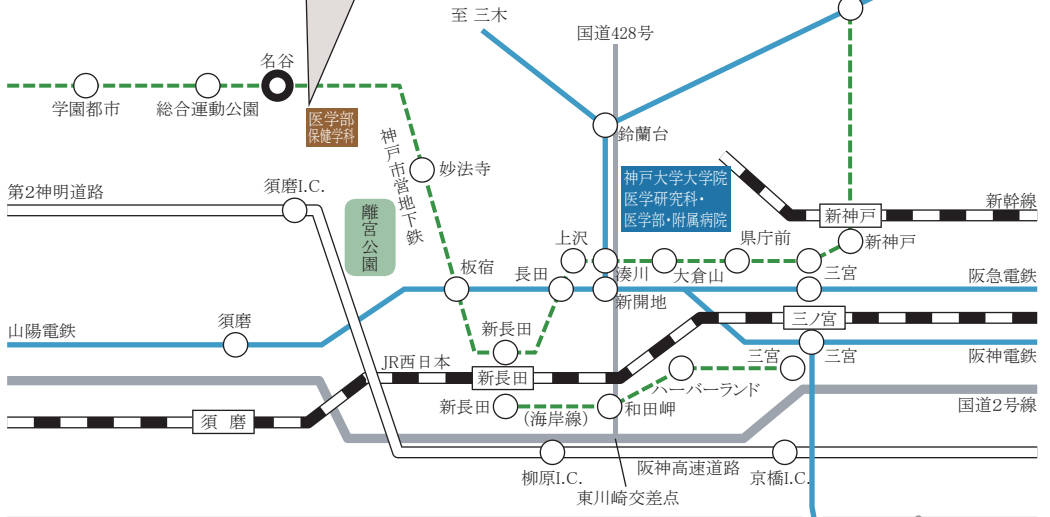
- Transportation
- ① 5 mins on foot from Kobe City Subway Okurayama Station.
  - ② 15 mins on foot from JR Kobe Station or Kousoku Kobe Station.
  - ③ Take the Route No. 9, 110 or 112 bus from JR Kobe Station (JR Kobe Eki Mae) to Daigaku Byoin Mae.
  - ④ Approximately 5 mins by taxi from JR Kobe Station.
  - ⑤ Approximately 10 mins by taxi from JR Shin-Kobe Station.
  - ⑥ From Osaka by car, use the Hanshin Expressway (Kobe Route 3) and take the Kyobashi exit, head west along Route 2, turn right at the Higashikawasaki intersection, and head north along Route 428.
  - ⑦ From Himeji or Akashi by car, use the Hanshin Expressway (Kobe Route 3), take the Yanagihara exit, head east along Route 2, turn left at the Higashikawasaki intersection and head north along Route 428.

名 谷 地 区

Myodani Campus



- 交通案内
- 新幹線「新神戸駅」又はJR西日本・阪急電鉄・阪神電鉄「三宮駅」にて乗り換え神戸市営地下鉄西神中央方面行き乗車約20分、「名谷駅」で下車。徒歩約15分または神戸市バス78系統乗車で約6分、「友が丘中学校前」バス停から徒歩約3分。
- Transportation
- If using the bullet train (Shinkansen) at Shin-Kobe station, or the local railways (JR, Hankyu Railway, or the Hanshin Electric Railway), go to Sannomiya station and take the Kobe City Subway Seishin-Chuo Line to Myodani station (approx. 20 mins). From Myodani station, it is approx. 15 mins on foot, or take the Route 78 bus to Tomogaoka Chugakko Mae (approx. 6 mins), and walk for 3 mins from the bus stop.

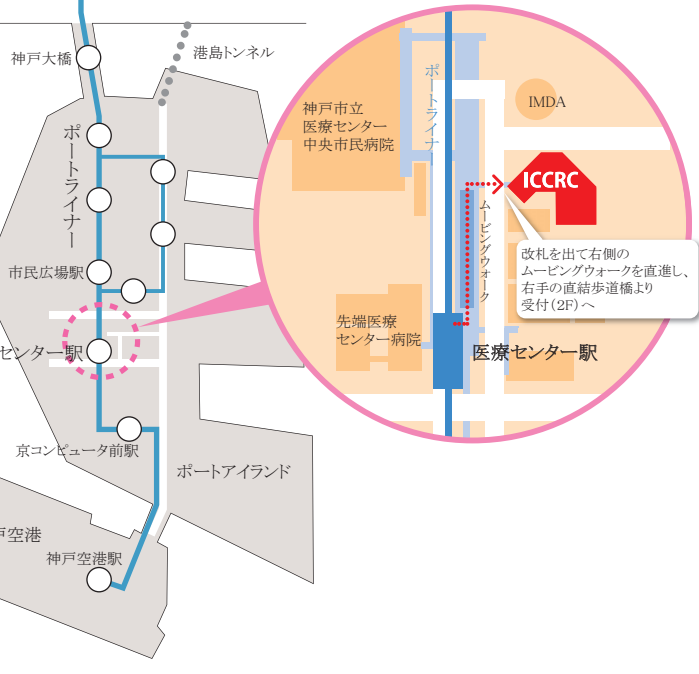


ポートアイランド地区

PortIsland Campus

- 交通案内
- ① ポートライナー「医療センター」駅下車。(三宮駅から約12分、神戸空港駅から約5分。)医療センター駅から北へ約100m。
  - ② 各方面から車で神戸大橋を渡りおよそ15分。三宮東の港島トンネルも利用可能。

- Transportation
- ① Take the Portliner to Iryo Center Station. (12 mins from Sannomiya Station, or 5 mins from Kobe Airport Station) Head north from Iryo Center Station for 100 meters.
  - ② By car, the Center can be reached in approximately 15 mins after crossing the Kobe Ohashi Bridge. It can also be accessed via the Minatojima Tunnel from Sannomiya-higashi.





患者数

Number of Patients

(平成29年4月～30年3月) April 2017 - March 2018

診療科 Clinical Department	入院 Inpatients			外来 Outpatients		
	新入院患者数 Number of Admissions	退院患者数 Number of Discharges	患者延数 Total Number of Patients	一日平均患者数 Daily Average	患者延数 Total Number of Patients	一日平均患者数 Daily Average
食道胃腸外科 Gastrointestinal Surgery	69	67	808	2.3	20	0.9
肝胆膵外科 Hepato-Biliary-Pancreatic Surgery	114	111	1,130	3.2	35	1.6
乳腺内分泌外科 Breast and Endocrine Surgery	8	7	97	0.6	0	0
呼吸器外科 Thoracic Surgery	68	66	836	2.5	17	0.9
整形外科 Orthopaedic Surgery	91	90	304	0.9	23	1.0
耳鼻咽喉・頭頸部外科 Otolaryngology-Head and Neck Surgery	99	97	622	1.8	1	0
泌尿器科 Urology	107	105	969	2.8	1	0.05
形成外科 Plastic Surgery	74	69	399	1.3	116	1.9
合計 Total	630	612	5,165	16.8	213	1.6

(注) 呼吸器外科 5 月診療開始、形成外科 6 月診療開始、乳腺内分泌外科 11 月診療開始

臨床検査件数

Number of Clinical Laboratory Examinations Conducted

区 分	Category	平成29年度 April 2017 - March 2018		
		入院 Inpatients	外来 Outpatients	合計 Total
一般検査 General Examination	General Examination	31	8	39
血液学的検査 Hematology	Hematology	4,453	118	4,571
生化学的検査 Biochemistry	Biochemistry	24,588	713	25,301
免疫学的検査 Immunology	Immunology	1,617	137	1,754
微生物学的検査 Microbiology	Microbiology	262	0	262
病理学的検査 Pathology	Pathology	754	30	784
その他検体検査 Other Laboratory Tests	Other Laboratory Tests	0	0	0
生理機能検査 Physiological Function Examination	Physiological Function Examination	577	42	619
血中薬物濃度検査 Therapeutic Drug Monitoring	Therapeutic Drug Monitoring	11	0	11
採血・採液等 Blood / Fluid Collection, etc	Blood / Fluid Collection, etc	13	49	62
内視鏡検査 Endoscopy	Endoscopy	19	0	19
合計 Total	Total	32,325	1,097	33,422

X線撮影等件数及び透視件数

Number of Radiographic Examinations Conducted

区 分	Category	患者数 Number of Patients		
		平成29年度 April 2017 - March 2018		
		入院 Inpatients	外来 Outpatients	計 Total
X線直接撮影 Direct Radiography	Direct Radiography	695	34	729
X線透視 X-ray Fluoroscopy	X-ray Fluoroscopy			
CT CT Scan	CT Scan	125	6	131
合計 Total	Total	820	40	860

処方枚数

Number of Prescriptions

(平成29年度) April 2017 - March 2018

区 分 Category	調剤薬 Drug other than injection			注射薬 Injection		
	入院 Inpatients	外来 Outpatients	計 Total	入院 Inpatients	外来 Outpatients	計 Total
枚 Number of Prescriptions	2,966	53	3,019	4,559	1	4,560

手術件数

Number of Surgical Procedures

区 分 Category	平成29年度 April 2017 - March 2018	区 分 Category	平成29年度 April 2017 - March 2018
食道胃腸外科 Gastrointestinal Surgery	67	整形外科 Orthopaedic Surgery	91
肝胆膵外科 Hepato-Biliary-Pancreatic Surgery	101	耳鼻咽喉・頭頸部外科 Otolaryngology-Head and Neck Surgery	99
乳腺内分泌外科 Breast and Endocrine Surgery	8	泌尿器科 Urology	104
呼吸器外科 Thoracic Surgery	57	形成外科 Plastic Surgery	87
		計 Total	614

法令に基づく医療機関の承認

Legal Authorization of Medical Service

法令に基づく医療機関の承認	承認(指定)等の年月日
医療法による病院開設承認	平成29年3月1日
健康保険法による保険医療機関	平成29年4月1日
生活保護法による医療機関	平成29年4月1日
労働者災害補償保険法による医療機関	平成29年7月1日

施設基準等による届出事項等

Report Items for Facility Criteria, etc.

(1)看護体系

区 分	算定開始年月日	承認病床数
一般病棟入院基本科 急性期一般入院基本科 急性期一般入院科 4	平成30年4月1日	72床(病床38床)

(2)施設基準の届出関係

区 分	算定開始年月日
療養環境加算	平成29年4月1日
重症者等療養環境特別加算	平成29年11月1日
組織拡張器による再建手術(乳房(再建手術)の場合に限る。)	平成30年6月1日
ゲル充填人工乳房を用いた乳房再建術(乳房切除後)	平成30年6月1日

(3)その他の届出関係

区 分	指定等の年月日
入院時食事療養(Ⅰ)	平成29年6月1日

センター各階案内図

Floor Directory : Research Center

8F	機械室
7F	病棟
6F	病棟
5F	病棟
4F	臨床研究推進センター分室 スタッフ室 診療録管理室 病理診断室 事務室
3F	集中治療室 手術室 臨床検査室
2F	外来 生理検査室 一般撮影室 透視室 CT室 X-TV室 診察室 処置室 医療技術室 受付 事務室 相談室
1F	薬剤部 調剤・製剤室 栄養管理部 調理室 リネン庫 駐車場

**神戸大学大学院医学研究科・医学部**

〒650-0017 神戸市中央区楠町 7 丁目 5 番 1 号  
TEL (078)382-5111 <http://www.med.kobe-u.ac.jp/>

**Kobe University**

**Graduate School of Medicine/School of Medicine**

7-5-1 Kusunoki-cho, Chuo-ku, Kobe 650-0017  
TEL +81(0)78-382-5111 <http://www.med.kobe-u.ac.jp/>



**神戸大学医学部附属病院**

〒650-0017 神戸市中央区楠町 7 丁目 5 番 2 号  
TEL (078)382-5111 <http://www.hosp.kobe-u.ac.jp/>

**Kobe University Hospital**

7-5-2 Kusunoki-cho, Chuo-ku, Kobe 650-0017  
TEL +81(0)78-382-5111 <http://www.hosp.kobe-u.ac.jp/>



**神戸大学医学部附属地域医療活性化センター**

〒652-0032 神戸市兵庫区荒田町 2 丁目 1 番 5 号  
TEL (078)382-5111

**Kobe University School of Medicine**

**Center for Advancement of Community Medicine**

2-1-5 Arata-cho, Hyogo-ku, Kobe 652-0032  
TEL +81(0)78-382-5111

**神戸大学医学部附属国際がん医療・研究センター**

〒650-0047 神戸市中央区港島南町 1 丁目 5 - 1  
TEL (078)302-7111 <http://www.med.kobe-u.ac.jp/icrc/>

**Kobe University School of Medicine**

**International Clinical Cancer Research Center**

1-5-1 Minatojimaminamimachi, Chuo-ku, Kobe, 650-0047  
TEL +81(0)78-302-7111 <http://www.med.kobe-u.ac.jp/icrc/>



**神戸大学医学部保健学科**

〒654-0142 神戸市須磨区友が丘 7 丁目 10 番 2 号  
TEL (078)792-2555 <http://www.ams.kobe-u.ac.jp/>

**Kobe University**

**School of Medicine Faculty of Health Sciences**

7-10-2 Tomogaoka, Suma-ku, Kobe 654-0142  
TEL +81(0)78-792-2555 <http://www.ams.kobe-u.ac.jp/>